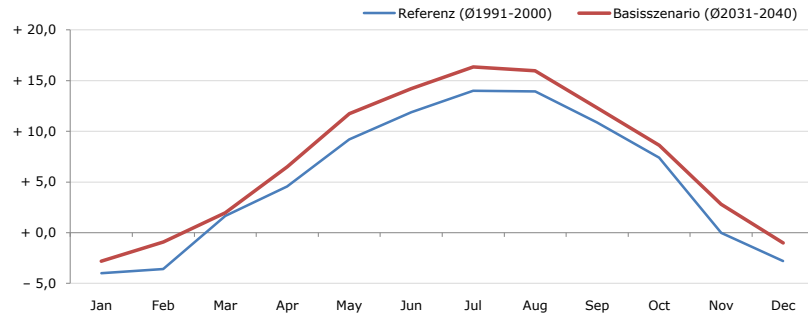


Gemeindename:
Gemeindekennzahl
Bezirk
Bundesland
Anzahl der Klimacluster

Kapellen
61304
Mürzzuschlag
Steiermark
6

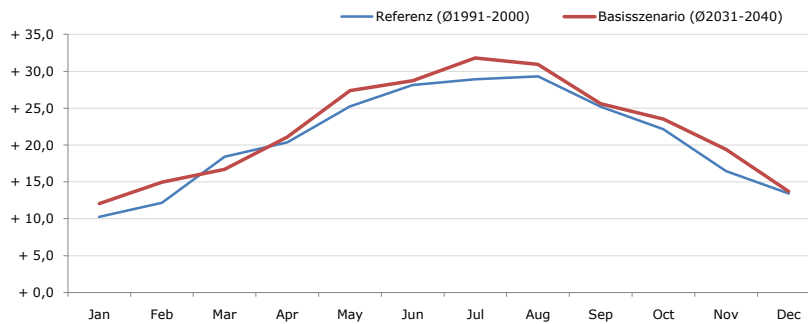


Durchschnittstemperatur [°C]



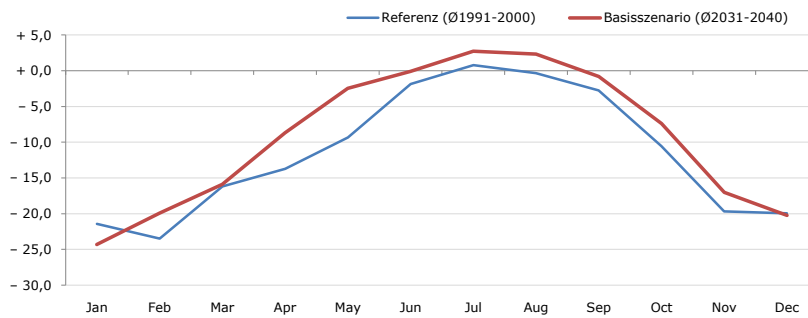
Average temperature [°C]	Jan	Feb	Mar	Apr	May	Jun	Jul	Aug	Sep	Oct	Nov	Dec	Jahr
Referenz (Ø1991-2000)	- 4,0	- 3,6	+ 1,7	+ 4,5	+ 9,2	+ 11,9	+ 14,0	+ 13,9	+ 10,9	+ 7,4	- 0,0	- 2,8	+ 5,3
Basisszenario (Ø2031-2040)	- 2,8	- 0,9	+ 1,9	+ 6,5	+ 11,8	+ 14,2	+ 16,4	+ 16,0	+ 12,3	+ 8,6	+ 2,8	- 1,0	+ 7,2

Maximum Temperatur [°C]



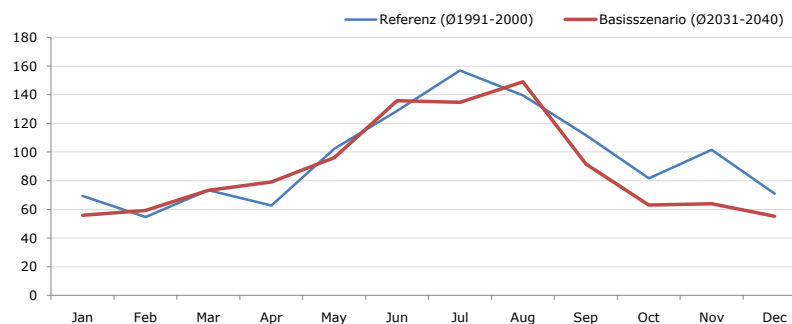
Maximum Temperatur [°C]	Jan	Feb	Mar	Apr	May	Jun	Jul	Aug	Sep	Oct	Nov	Dec	Jahr
Referenz (Ø1991-2000)	+ 10,2	+ 12,2	+ 18,4	+ 20,4	+ 25,2	+ 28,2	+ 28,9	+ 29,3	+ 25,2	+ 22,1	+ 16,5	+ 13,4	+ 20,9
Basisszenario (Ø2031-2040)	+ 12,1	+ 15,0	+ 16,7	+ 21,1	+ 27,4	+ 28,7	+ 31,8	+ 30,9	+ 25,6	+ 23,5	+ 19,4	+ 13,7	+ 22,2

Minimum Temperatur [°C]



Minimum Temperatur [°C]	Jan	Feb	Mar	Apr	May	Jun	Jul	Aug	Sep	Oct	Nov	Dec	Jahr
Referenz (Ø1991-2000)	- 21,4	- 23,5	- 16,2	- 13,7	- 9,3	- 1,9	+ 0,8	- 0,3	- 2,8	- 10,6	- 19,7	- 20,0	- 11,5
Basisszenario (Ø2031-2040)	- 24,3	- 19,9	- 15,9	- 8,7	- 2,5	- 0,1	+ 2,7	+ 2,3	- 0,8	- 7,4	- 17,0	- 20,2	- 9,3

Niederschlag [mm]



Niederschlag [mm]	Jan	Feb	Mar	Apr	May	Jun	Jul	Aug	Sep	Oct	Nov	Dec	Jahr
Referenz (Ø1991-2000)	69,3	54,6	73,4	62,8	102,3	128,9	156,9	139,6	111,9	81,7	101,7	70,9	1154,0
Basisszenario (Ø2031-2040)	55,9	59,3	73,3	79,1	96,2	135,9	134,7	148,9	91,6	63,0	64,0	55,2	1057,0

Q: Franziska Strauss, Herbert Formayer, Veronika Asamer, Erwin Schmid, 2010; Climate change data for Austria and the period 2008-2040 with one day and km2 resolution.

Ergebnisdarstellung: Dietmar Weinberger und Franz Sinabell, WIFO, www.wifo.ac.at.

Hinweise: Hervorgegangen aus dem Projekt "Werkzeuge für Modelle einer nachhaltigen Wirtschaft", im Rahmen der Programme proVISION und PFEIL10, finanziert vom Bundesministerium für Land- und Forstwirtschaft, Umwelt und Wasserwirtschaft.

Nähere Informationen: www.landnutzung.at

Referenz (Ø1991-2000): Klimabedingungen in der Periode 1991 bis 2000

Basisszenario (Ø2031-2040): Mittlerer Temperaturanstieg und gleichbleibende Niederschlagsverteilung