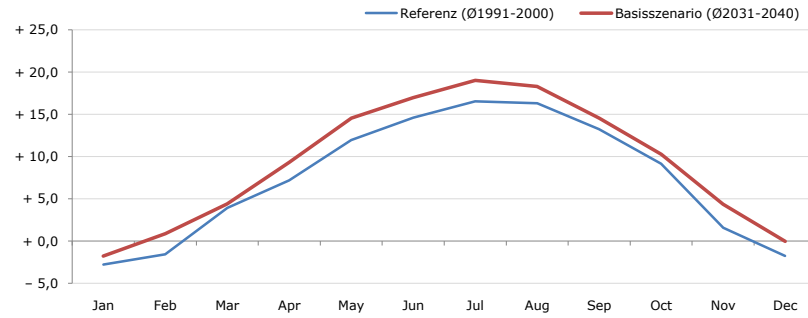


Gemeindename:
 Gemeindegennzahl
 Bezirk
 Bundesland
 Anzahl der Klimacluster

Allerheiligen im Mürztal
 61301
 Mürzzuschlag
 Steiermark
 5

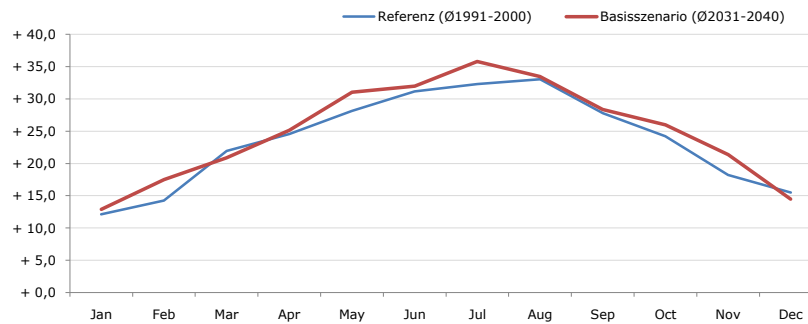


Durchschnittstemperatur [°C]



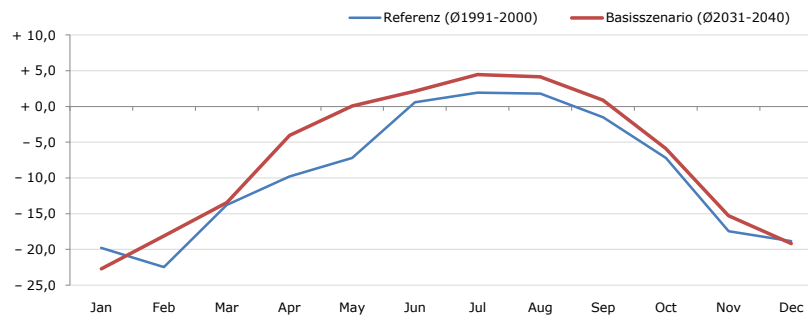
Average temperature [°C]	Jan	Feb	Mar	Apr	May	Jun	Jul	Aug	Sep	Oct	Nov	Dec	Jahr
Referenz (Ø1991-2000)	- 2,8	- 1,5	+ 3,9	+ 7,2	+ 12,0	+ 14,6	+ 16,6	+ 16,3	+ 13,3	+ 9,2	+ 1,6	- 1,7	+ 7,4
Basisszenario (Ø2031-2040)	- 1,8	+ 0,9	+ 4,4	+ 9,3	+ 14,6	+ 17,0	+ 19,0	+ 18,3	+ 14,6	+ 10,3	+ 4,4	- 0,0	+ 9,3

Maximum Temperatur [°C]



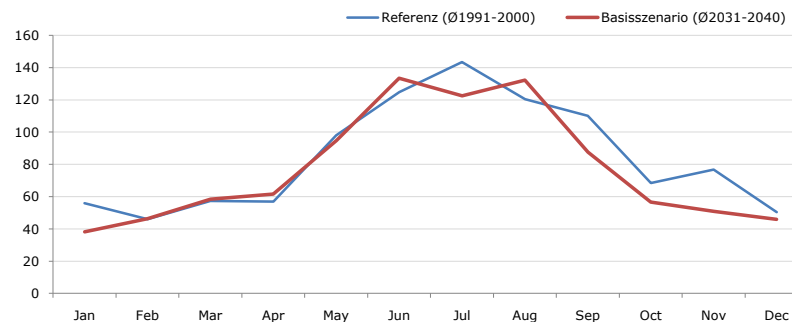
Maximum Temperatur [°C]	Jan	Feb	Mar	Apr	May	Jun	Jul	Aug	Sep	Oct	Nov	Dec	Jahr
Referenz (Ø1991-2000)	+ 12,1	+ 14,3	+ 22,0	+ 24,6	+ 28,2	+ 31,1	+ 32,3	+ 33,1	+ 27,8	+ 24,2	+ 18,2	+ 15,5	+ 23,7
Basisszenario (Ø2031-2040)	+ 12,9	+ 17,5	+ 20,9	+ 25,1	+ 31,1	+ 32,0	+ 35,8	+ 33,5	+ 28,4	+ 26,0	+ 21,4	+ 14,5	+ 25,0

Minimum Temperatur [°C]



Minimum Temperatur [°C]	Jan	Feb	Mar	Apr	May	Jun	Jul	Aug	Sep	Oct	Nov	Dec	Jahr
Referenz (Ø1991-2000)	- 19,8	- 22,5	- 13,8	- 9,8	- 7,2	+ 0,6	+ 1,9	+ 1,8	- 1,5	- 7,2	- 17,5	- 18,8	- 9,4
Basisszenario (Ø2031-2040)	- 22,7	- 18,1	- 13,5	- 4,1	+ 0,1	+ 2,2	+ 4,5	+ 4,2	+ 0,9	- 5,9	- 15,3	- 19,2	- 7,2

Niederschlag [mm]



Niederschlag [mm]	Jan	Feb	Mar	Apr	May	Jun	Jul	Aug	Sep	Oct	Nov	Dec	Jahr
Referenz (Ø1991-2000)	55,9	46,0	57,3	56,9	97,9	124,8	143,4	120,4	110,0	68,4	76,8	50,3	1008,1
Basisszenario (Ø2031-2040)	38,2	46,3	58,4	61,6	94,7	133,5	122,4	132,2	87,7	56,6	50,8	45,9	928,3

Q: Franziska Strauss, Herbert Formayer, Veronika Asamer, Erwin Schmid, 2010; Climate change data for Austria and the period 2008-2040 with one day and km2 resolution.

Ergebnisdarstellung: Dietmar Weinberger und Franz Sinabell, WIFO, www.wifo.ac.at.

Hinweise: Hervorgegangen aus dem Projekt "Werkzeuge für Modelle einer nachhaltigen Wirtschaft", im Rahmen der Programme proVISION und PFEIL10, finanziert vom Bundesministerium für Land- und Forstwirtschaft, Umwelt und Wasserwirtschaft.

Nähere Informationen: www.landnutzung.at

Referenz (Ø1991-2000): Klimabedingungen in der Periode 1991 bis 2000

Basisszenario (Ø2031-2040): Mittlerer Temperaturanstieg und gleichbleibende Niederschlagsverteilung