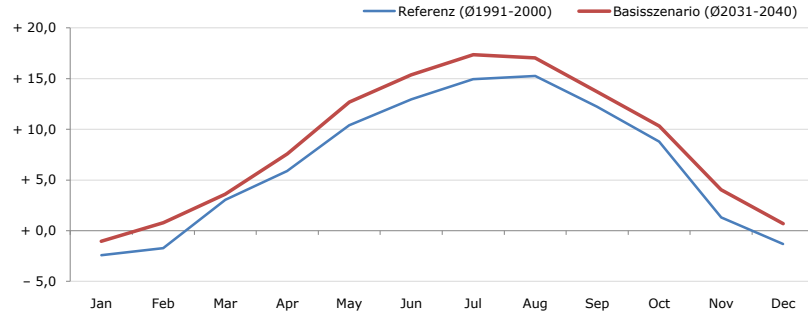


**Gemeindename:**  
 Gemeindegennzahl  
 Bezirk  
 Bundesland  
 Anzahl der Klimacluster

**Weng im Gesäuse**  
 61250  
 Liezen  
 Steiermark  
 5

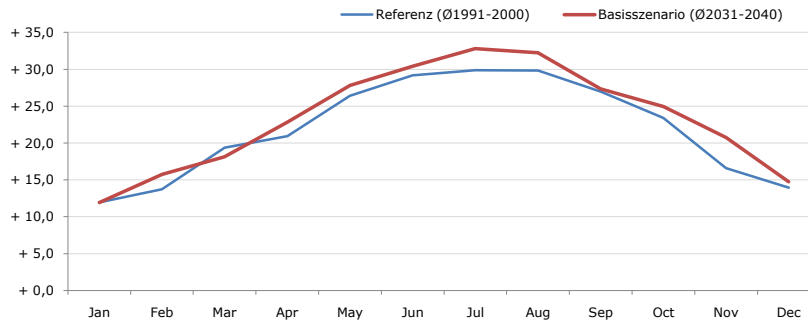


**Durchschnittstemperatur [°C]**



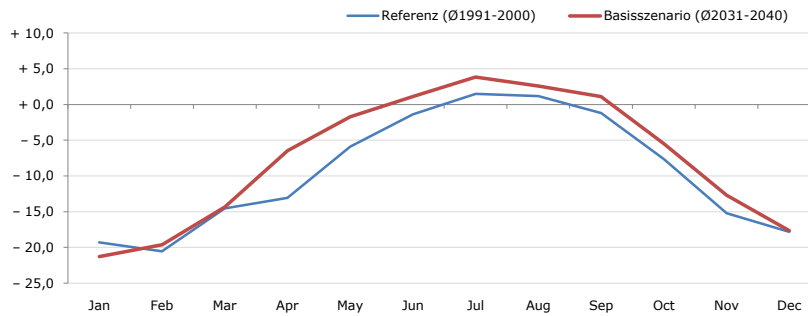
Average temperature [°C]	Jan	Feb	Mar	Apr	May	Jun	Jul	Aug	Sep	Oct	Nov	Dec	Jahr
Referenz (Ø1991-2000)	- 2,4	- 1,7	+ 3,0	+ 5,9	+ 10,4	+ 13,0	+ 14,9	+ 15,3	+ 12,2	+ 8,8	+ 1,3	- 1,3	<b>+ 6,7</b>
Basisszenario (Ø2031-2040)	- 1,1	+ 0,8	+ 3,6	+ 7,6	+ 12,7	+ 15,4	+ 17,3	+ 17,0	+ 13,7	+ 10,3	+ 4,0	+ 0,7	<b>+ 8,6</b>

**Maximum Temperatur [°C]**



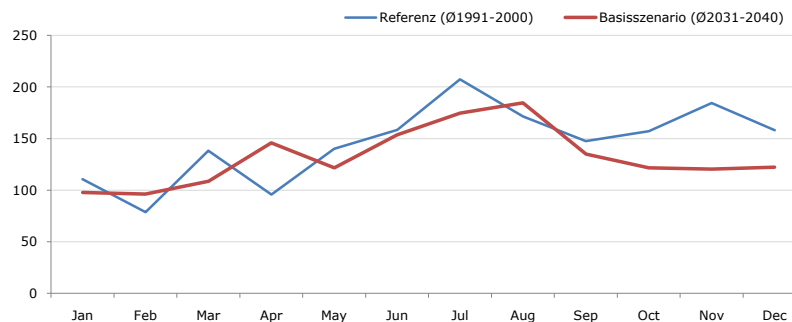
Maximum Temperatur [°C]	Jan	Feb	Mar	Apr	May	Jun	Jul	Aug	Sep	Oct	Nov	Dec	Jahr
Referenz (Ø1991-2000)	+ 12,0	+ 13,7	+ 19,4	+ 20,9	+ 26,4	+ 29,2	+ 29,9	+ 29,9	+ 27,0	+ 23,4	+ 16,6	+ 13,9	<b>+ 21,9</b>
Basisszenario (Ø2031-2040)	+ 11,9	+ 15,7	+ 18,1	+ 22,8	+ 27,8	+ 30,4	+ 32,8	+ 32,3	+ 27,3	+ 25,0	+ 20,7	+ 14,7	<b>+ 23,3</b>

**Minimum Temperatur [°C]**



Minimum Temperatur [°C]	Jan	Feb	Mar	Apr	May	Jun	Jul	Aug	Sep	Oct	Nov	Dec	Jahr
Referenz (Ø1991-2000)	- 19,3	- 20,6	- 14,6	- 13,1	- 5,9	- 1,4	+ 1,5	+ 1,2	- 1,2	- 7,7	- 15,2	- 17,8	<b>- 9,4</b>
Basisszenario (Ø2031-2040)	- 21,3	- 19,6	- 14,4	- 6,5	- 1,7	+ 1,1	+ 3,9	+ 2,6	+ 1,1	- 5,5	- 12,7	- 17,6	<b>- 7,5</b>

**Niederschlag [mm]**



Niederschlag [mm]	Jan	Feb	Mar	Apr	May	Jun	Jul	Aug	Sep	Oct	Nov	Dec	Jahr
Referenz (Ø1991-2000)	110,6	78,7	138,3	95,9	140,2	158,4	207,4	171,5	147,5	157,2	184,3	158,0	<b>1748,0</b>
Basisszenario (Ø2031-2040)	97,9	96,2	108,7	146,0	121,7	153,7	174,8	184,6	135,0	121,8	120,5	122,2	<b>1583,0</b>

Q: Franziska Strauss, Herbert Formayer, Veronika Asamer, Erwin Schmid, 2010; Climate change data for Austria and the period 2008-2040 with one day and km2 resolution.

Ergebnisdarstellung: Dietmar Weinberger und Franz Sinabell, WIFO, www.wifo.ac.at.

Hinweise: Hervorgegangen aus dem Projekt "Werkzeuge für Modelle einer nachhaltigen Wirtschaft", im Rahmen der Programme proVISION und PFEIL10, finanziert vom Bundesministerium für Land- und Forstwirtschaft, Umwelt und Wasserwirtschaft.

Nähere Informationen: www.landnutzung.at

Referenz (Ø1991-2000): Klimabedingungen in der Periode 1991 bis 2000

Basisszenario (Ø2031-2040): Mittlerer Temperaturanstieg und gleichbleibende Niederschlagsverteilung