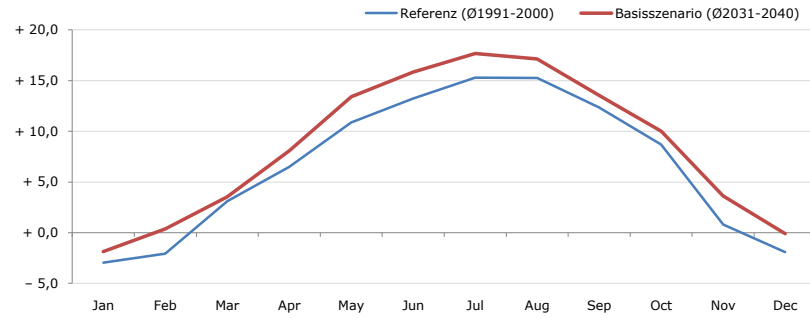


Gemeindename:
 Gemeindegennzahl
 Bezirk
 Bundesland
 Anzahl der Klimacluster

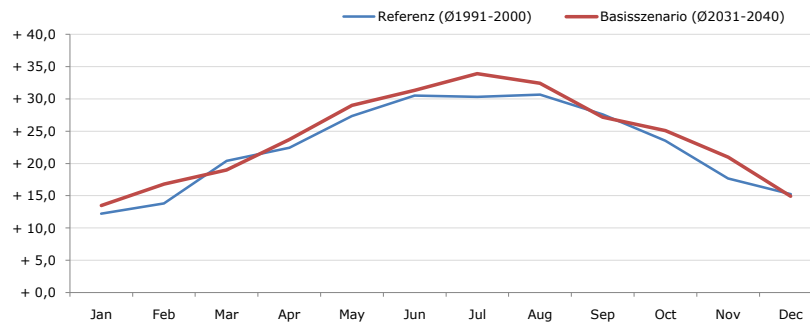
Trieben
 61247
 Liezen
 Steiermark
 9

Durchschnittstemperatur [°C]



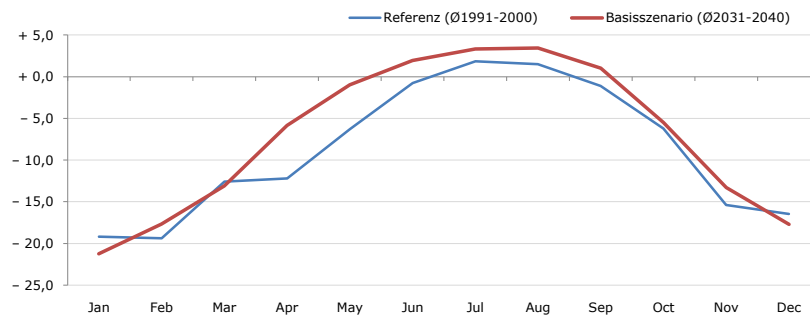
Average temperature [°C]	Jan	Feb	Mar	Apr	May	Jun	Jul	Aug	Sep	Oct	Nov	Dec	Jahr
Referenz (Ø1991-2000)	- 3,0	- 2,1	+ 3,1	+ 6,5	+ 10,9	+ 13,2	+ 15,3	+ 15,2	+ 12,3	+ 8,7	+ 0,8	- 1,9	+ 6,6
Basisszenario (Ø2031-2040)	- 1,9	+ 0,4	+ 3,5	+ 8,1	+ 13,4	+ 15,8	+ 17,7	+ 17,1	+ 13,6	+ 10,0	+ 3,6	- 0,1	+ 8,5

Maximum Temperatur [°C]



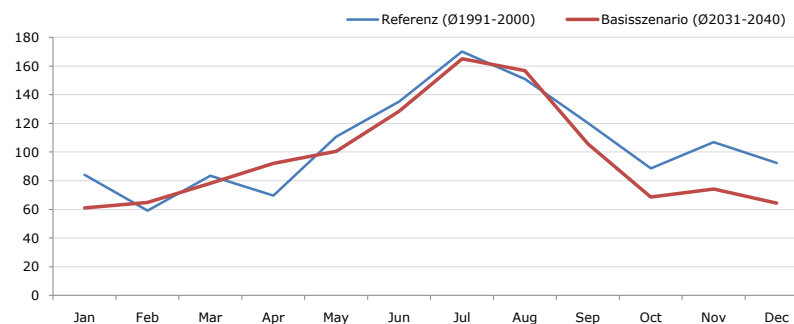
Maximum Temperatur [°C]	Jan	Feb	Mar	Apr	May	Jun	Jul	Aug	Sep	Oct	Nov	Dec	Jahr
Referenz (Ø1991-2000)	+ 12,2	+ 13,8	+ 20,4	+ 22,4	+ 27,3	+ 30,5	+ 30,3	+ 30,6	+ 27,6	+ 23,5	+ 17,7	+ 15,2	+ 22,7
Basisszenario (Ø2031-2040)	+ 13,5	+ 16,8	+ 19,0	+ 23,7	+ 29,0	+ 31,3	+ 33,9	+ 32,4	+ 27,2	+ 25,1	+ 21,0	+ 14,9	+ 24,0

Minimum Temperatur [°C]



Minimum Temperatur [°C]	Jan	Feb	Mar	Apr	May	Jun	Jul	Aug	Sep	Oct	Nov	Dec	Jahr
Referenz (Ø1991-2000)	- 19,2	- 19,4	- 12,6	- 12,2	- 6,3	- 0,8	+ 1,8	+ 1,5	- 1,1	- 6,2	- 15,4	- 16,5	- 8,8
Basisszenario (Ø2031-2040)	- 21,2	- 17,7	- 13,1	- 5,9	- 1,0	+ 2,0	+ 3,3	+ 3,5	+ 1,0	- 5,5	- 13,3	- 17,7	- 7,1

Niederschlag [mm]



Niederschlag [mm]	Jan	Feb	Mar	Apr	May	Jun	Jul	Aug	Sep	Oct	Nov	Dec	Jahr
Referenz (Ø1991-2000)	84,1	59,2	83,4	69,7	110,7	135,3	170,0	150,9	120,4	88,7	107,0	92,5	1271,9
Basisszenario (Ø2031-2040)	60,9	64,9	78,3	92,1	100,5	128,5	165,1	156,7	105,7	68,7	74,3	64,4	1160,0

Q: Franziska Strauss, Herbert Formayer, Veronika Asamer, Erwin Schmid, 2010; Climate change data for Austria and the period 2008-2040 with one day and km2 resolution.

Ergebnisdarstellung: Dietmar Weinberger und Franz Sinabell, WIFO, www.wifo.ac.at.

Hinweise: Hervorgegangen aus dem Projekt "Werkzeuge für Modelle einer nachhaltigen Wirtschaft", im Rahmen der Programme proVISION und PFEIL10, finanziert vom Bundesministerium für Land- und Forstwirtschaft, Umwelt und Wasserwirtschaft.

Nähere Informationen: www.landnutzung.at

Referenz (Ø1991-2000): Klimabedingungen in der Periode 1991 bis 2000

Basisszenario (Ø2031-2040): Mittlerer Temperaturanstieg und gleichbleibende Niederschlagsverteilung