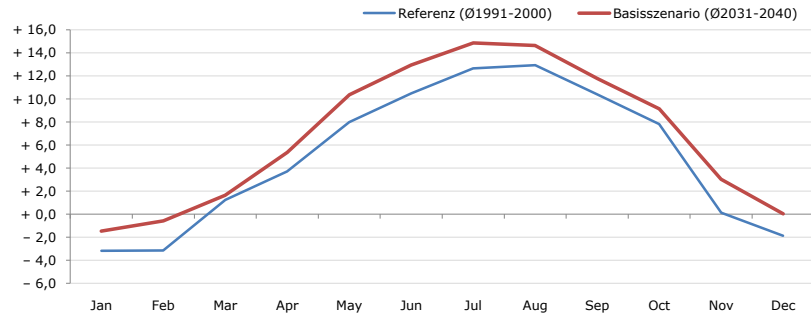


Gemeindename:
 Gemeindegennzahl
 Bezirk
 Bundesland
 Anzahl der Klimacluster

Taupitz
 61245
 Liezen
 Steiermark
 5

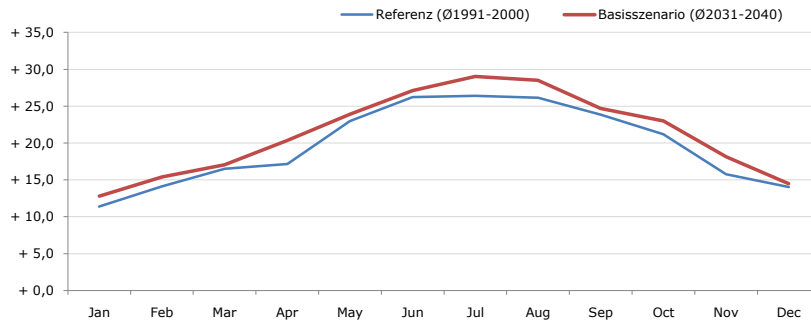


Durchschnittstemperatur [°C]



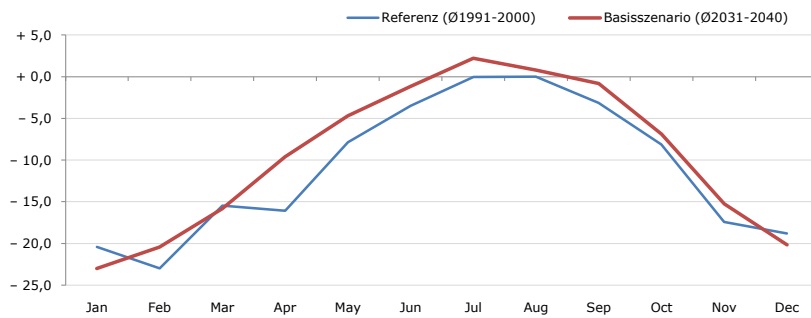
Average temperature [°C]	Jan	Feb	Mar	Apr	May	Jun	Jul	Aug	Sep	Oct	Nov	Dec	Jahr
Referenz (Ø1991-2000)	- 3,2	- 3,1	+ 1,2	+ 3,7	+ 8,0	+ 10,5	+ 12,7	+ 12,9	+ 10,4	+ 7,8	+ 0,1	- 1,9	+ 5,0
Basisszenario (Ø2031-2040)	- 1,4	- 0,6	+ 1,7	+ 5,4	+ 10,4	+ 12,9	+ 14,9	+ 14,7	+ 11,8	+ 9,1	+ 3,0	+ 0,0	+ 6,9

Maximum Temperatur [°C]



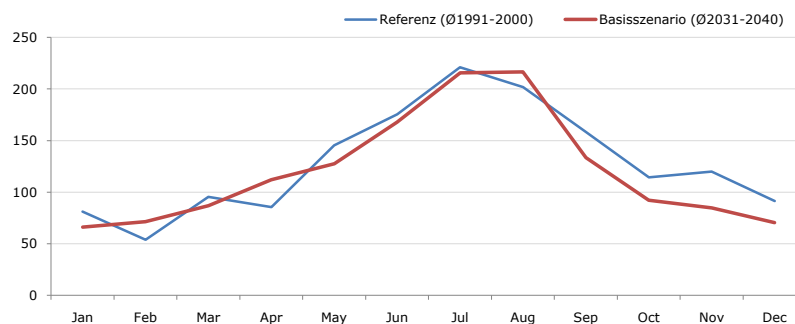
Maximum Temperatur [°C]	Jan	Feb	Mar	Apr	May	Jun	Jul	Aug	Sep	Oct	Nov	Dec	Jahr
Referenz (Ø1991-2000)	+ 11,4	+ 14,1	+ 16,5	+ 17,2	+ 23,0	+ 26,2	+ 26,4	+ 26,1	+ 23,8	+ 21,2	+ 15,8	+ 14,0	+ 19,7
Basisszenario (Ø2031-2040)	+ 12,8	+ 15,4	+ 17,1	+ 20,4	+ 23,9	+ 27,1	+ 29,0	+ 28,5	+ 24,7	+ 23,0	+ 18,1	+ 14,5	+ 21,2

Minimum Temperatur [°C]



Minimum Temperatur [°C]	Jan	Feb	Mar	Apr	May	Jun	Jul	Aug	Sep	Oct	Nov	Dec	Jahr
Referenz (Ø1991-2000)	- 20,4	- 23,0	- 15,5	- 16,1	- 7,9	- 3,5	- 0,0	+ 0,0	- 3,1	- 8,1	- 17,4	- 18,8	- 11,1
Basisszenario (Ø2031-2040)	- 23,0	- 20,4	- 15,8	- 9,6	- 4,7	- 1,2	+ 2,2	+ 0,8	- 0,8	- 6,9	- 15,3	- 20,2	- 9,5

Niederschlag [mm]



Niederschlag [mm]	Jan	Feb	Mar	Apr	May	Jun	Jul	Aug	Sep	Oct	Nov	Dec	Jahr
Referenz (Ø1991-2000)	81,1	53,8	95,3	85,6	145,3	175,3	221,1	201,7	158,3	114,4	120,1	91,5	1543,5
Basisszenario (Ø2031-2040)	66,3	71,4	87,0	112,2	127,4	167,7	215,5	216,6	133,4	92,2	84,8	70,4	1444,9

Q: Franziska Strauss, Herbert Formayer, Veronika Asamer, Erwin Schmid, 2010; Climate change data for Austria and the period 2008-2040 with one day and km2 resolution.

Ergebnisdarstellung: Dietmar Weinberger und Franz Sinabell, WIFO, www.wifo.ac.at.

Hinweise: Hervorgegangen aus dem Projekt "Werkzeuge für Modelle einer nachhaltigen Wirtschaft", im Rahmen der Programme proVISION und PFEIL10, finanziert vom Bundesministerium für Land- und Forstwirtschaft, Umwelt und Wasserwirtschaft.

Nähere Informationen: www.landnutzung.at

Referenz (Ø1991-2000): Klimabedingungen in der Periode 1991 bis 2000

Basisszenario (Ø2031-2040): Mittlerer Temperaturanstieg und gleichbleibende Niederschlagsverteilung