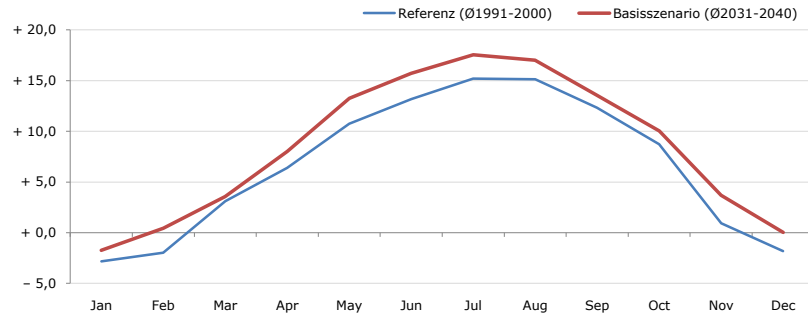


**Gemeindename:**  
 Gemeindegennzahl  
 Bezirk  
 Bundesland  
 Anzahl der Klimacluster

**Sankt Martin am Grimming**  
 61240  
 Liezen  
 Steiermark  
 8

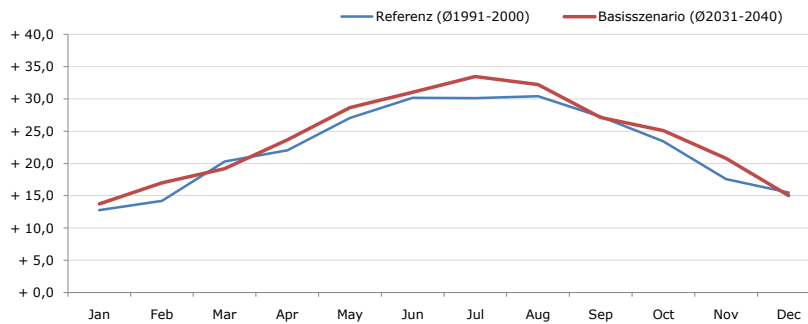


**Durchschnittstemperatur [°C]**



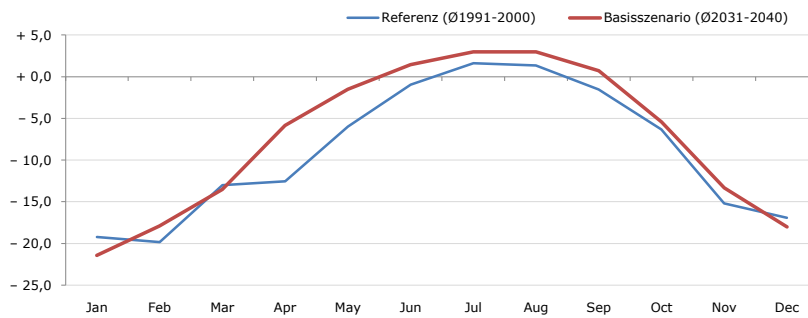
Average temperature [°C]	Jan	Feb	Mar	Apr	May	Jun	Jul	Aug	Sep	Oct	Nov	Dec	Jahr
Referenz (Ø1991-2000)	- 2,8	- 2,0	+ 3,1	+ 6,4	+ 10,8	+ 13,2	+ 15,2	+ 15,1	+ 12,3	+ 8,7	+ 0,9	- 1,8	+ 6,6
Basisszenario (Ø2031-2040)	- 1,7	+ 0,4	+ 3,6	+ 8,0	+ 13,3	+ 15,7	+ 17,5	+ 17,0	+ 13,5	+ 10,0	+ 3,7	+ 0,0	+ 8,5

**Maximum Temperatur [°C]**



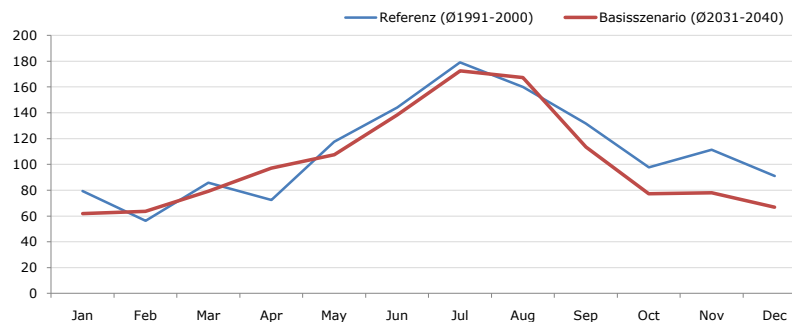
Maximum Temperatur [°C]	Jan	Feb	Mar	Apr	May	Jun	Jul	Aug	Sep	Oct	Nov	Dec	Jahr
Referenz (Ø1991-2000)	+ 12,8	+ 14,2	+ 20,3	+ 22,0	+ 27,1	+ 30,2	+ 30,1	+ 30,4	+ 27,3	+ 23,4	+ 17,6	+ 15,5	+ 22,6
Basisszenario (Ø2031-2040)	+ 13,8	+ 17,0	+ 19,2	+ 23,6	+ 28,6	+ 31,0	+ 33,5	+ 32,2	+ 27,1	+ 25,1	+ 20,8	+ 15,0	+ 24,0

**Minimum Temperatur [°C]**



Minimum Temperatur [°C]	Jan	Feb	Mar	Apr	May	Jun	Jul	Aug	Sep	Oct	Nov	Dec	Jahr
Referenz (Ø1991-2000)	- 19,2	- 19,9	- 13,0	- 12,5	- 6,0	- 1,0	+ 1,6	+ 1,4	- 1,5	- 6,3	- 15,2	- 16,9	- 9,0
Basisszenario (Ø2031-2040)	- 21,4	- 17,9	- 13,5	- 5,8	- 1,5	+ 1,5	+ 3,0	+ 3,0	+ 0,7	- 5,4	- 13,3	- 18,0	- 7,4

**Niederschlag [mm]**



Niederschlag [mm]	Jan	Feb	Mar	Apr	May	Jun	Jul	Aug	Sep	Oct	Nov	Dec	Jahr
Referenz (Ø1991-2000)	79,4	56,4	85,9	72,4	117,6	144,2	179,2	159,9	131,8	97,8	111,3	90,9	1326,7
Basisszenario (Ø2031-2040)	61,7	63,5	79,1	97,1	107,4	138,3	172,6	167,2	113,6	77,1	77,9	66,8	1222,5

Q: Franziska Strauss, Herbert Formayer, Veronika Asamer, Erwin Schmid, 2010; Climate change data for Austria and the period 2008-2040 with one day and km2 resolution.

Ergebnisdarstellung: Dietmar Weinberger und Franz Sinabell, WIFO, www.wifo.ac.at.

Hinweise: Hervorgegangen aus dem Projekt "Werkzeuge für Modelle einer nachhaltigen Wirtschaft", im Rahmen der Programme proVISION und PFEIL10, finanziert vom Bundesministerium für Land- und Forstwirtschaft, Umwelt und Wasserwirtschaft.

Nähere Informationen: www.landnutzung.at

Referenz (Ø1991-2000): Klimabedingungen in der Periode 1991 bis 2000

Basisszenario (Ø2031-2040): Mittlerer Temperaturanstieg und gleichbleibende Niederschlagsverteilung