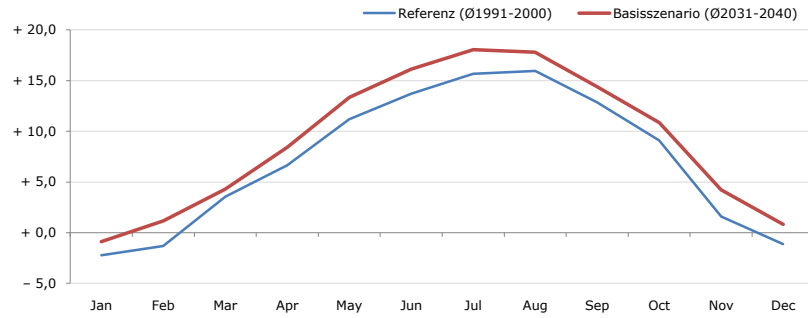


**Gemeindename:**  
Gemeindekennzahl  
Bezirk  
Bundesland  
Anzahl der Klimacluster

**Sankt Gallen**  
61239  
Liezen  
Steiermark  
5

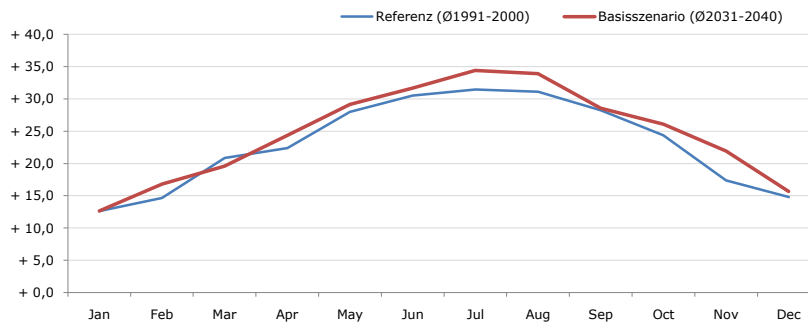


**Durchschnittstemperatur [°C]**



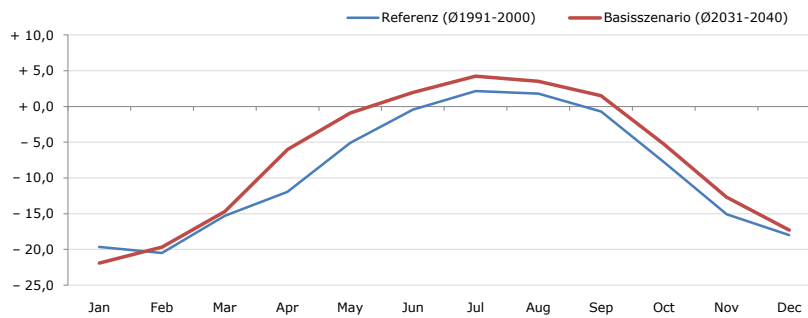
Average temperature [°C]	Jan	Feb	Mar	Apr	May	Jun	Jul	Aug	Sep	Oct	Nov	Dec	Jahr
Referenz (Ø1991-2000)	-2,2	-1,3	+3,6	+6,7	+11,2	+13,7	+15,7	+16,0	+12,9	+9,1	+1,6	-1,1	+7,2
Basisszenario (Ø2031-2040)	-0,9	+1,2	+4,3	+8,4	+13,3	+16,1	+18,0	+17,8	+14,4	+10,9	+4,2	+0,8	+9,1

**Maximum Temperatur [°C]**



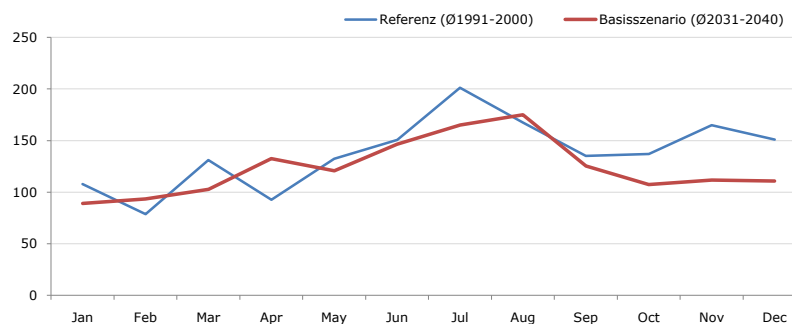
Maximum Temperatur [°C]	Jan	Feb	Mar	Apr	May	Jun	Jul	Aug	Sep	Oct	Nov	Dec	Jahr
Referenz (Ø1991-2000)	+12,6	+14,7	+20,8	+22,4	+28,0	+30,5	+31,4	+31,1	+28,2	+24,4	+17,4	+14,8	+23,1
Basisszenario (Ø2031-2040)	+12,7	+16,8	+19,6	+24,4	+29,2	+31,7	+34,4	+33,9	+28,6	+26,1	+21,9	+15,7	+24,6

**Minimum Temperatur [°C]**



Minimum Temperatur [°C]	Jan	Feb	Mar	Apr	May	Jun	Jul	Aug	Sep	Oct	Nov	Dec	Jahr
Referenz (Ø1991-2000)	-19,7	-20,5	-15,3	-11,9	-5,1	-0,4	+2,2	+1,8	-0,7	-7,8	-15,1	-18,0	-9,1
Basisszenario (Ø2031-2040)	-21,9	-19,7	-14,7	-6,0	-0,9	+2,0	+4,2	+3,5	+1,5	-5,3	-12,7	-17,3	-7,2

**Niederschlag [mm]**



Niederschlag [mm]	Jan	Feb	Mar	Apr	May	Jun	Jul	Aug	Sep	Oct	Nov	Dec	Jahr
Referenz (Ø1991-2000)	107,9	78,6	131,1	92,8	132,5	150,5	201,1	167,5	135,2	137,0	164,9	151,0	1650,2
Basisszenario (Ø2031-2040)	89,2	93,4	102,9	132,6	120,8	146,6	165,2	175,0	125,5	107,4	111,7	111,0	1481,3

Q: Franziska Strauss, Herbert Formayer, Veronika Asamer, Erwin Schmid, 2010; Climate change data for Austria and the period 2008-2040 with one day and km2 resolution.

Ergebnisdarstellung: Dietmar Weinberger und Franz Sinabell, WIFO, www.wifo.ac.at.

Hinweise: Hervorgegangen aus dem Projekt "Werkzeuge für Modelle einer nachhaltigen Wirtschaft", im Rahmen der Programme proVISION und PFEIL10, finanziert vom Bundesministerium für Land- und Forstwirtschaft, Umwelt und Wasserwirtschaft.

Nähere Informationen: www.landnutzung.at

Referenz (Ø1991-2000): Klimabedingungen in der Periode 1991 bis 2000

Basisszenario (Ø2031-2040): Mittlerer Temperaturanstieg und gleichbleibende Niederschlagsverteilung