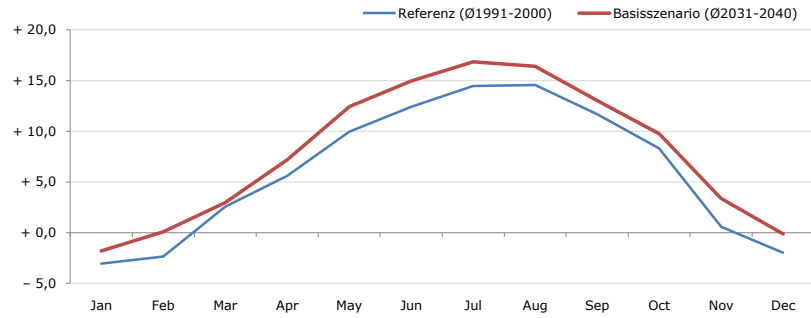


**GemeindeName:**  
Gemeindekennzahl  
Bezirk  
Bundesland  
Anzahl der Klimacluster

**Rottenmann**  
61238  
Liezen  
Steiermark  
9

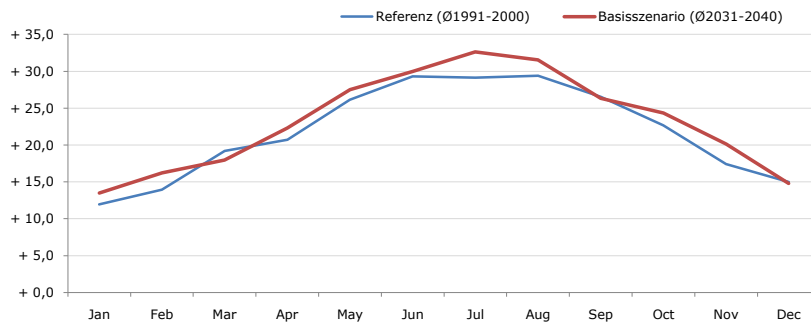


**Durchschnittstemperatur [°C]**



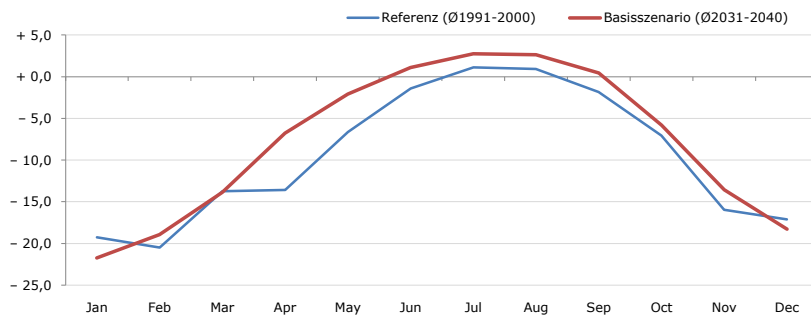
Average temperature [°C]	Jan	Feb	Mar	Apr	May	Jun	Jul	Aug	Sep	Oct	Nov	Dec	Jahr
Referenz (Ø1991-2000)	- 3,0	- 2,4	+ 2,6	+ 5,6	+ 9,9	+ 12,4	+ 14,5	+ 14,6	+ 11,7	+ 8,3	+ 0,6	- 2,0	+ 6,1
Basisszenario (Ø2031-2040)	- 1,8	+ 0,1	+ 3,0	+ 7,2	+ 12,4	+ 15,0	+ 16,8	+ 16,4	+ 13,0	+ 9,7	+ 3,4	- 0,1	+ 8,0

**Maximum Temperatur [°C]**



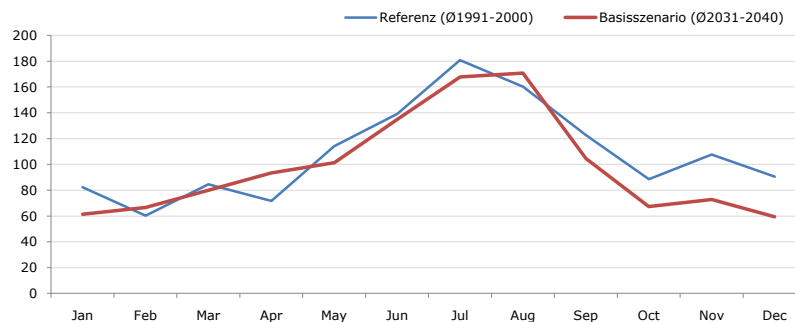
Maximum Temperatur [°C]	Jan	Feb	Mar	Apr	May	Jun	Jul	Aug	Sep	Oct	Nov	Dec	Jahr
Referenz (Ø1991-2000)	+ 11,9	+ 14,0	+ 19,2	+ 20,7	+ 26,1	+ 29,3	+ 29,1	+ 29,4	+ 26,5	+ 22,7	+ 17,4	+ 15,0	+ 21,8
Basisszenario (Ø2031-2040)	+ 13,5	+ 16,2	+ 18,0	+ 22,3	+ 27,5	+ 30,0	+ 32,6	+ 31,6	+ 26,3	+ 24,3	+ 20,1	+ 14,8	+ 23,1

**Minimum Temperatur [°C]**



Minimum Temperatur [°C]	Jan	Feb	Mar	Apr	May	Jun	Jul	Aug	Sep	Oct	Nov	Dec	Jahr
Referenz (Ø1991-2000)	- 19,3	- 20,5	- 13,7	- 13,6	- 6,6	- 1,4	+ 1,1	+ 0,9	- 1,8	- 7,0	- 16,0	- 17,1	- 9,5
Basisszenario (Ø2031-2040)	- 21,8	- 18,9	- 13,9	- 6,8	- 2,1	+ 1,1	+ 2,8	+ 2,6	+ 0,4	- 5,8	- 13,6	- 18,3	- 7,8

**Niederschlag [mm]**



Niederschlag [mm]	Jan	Feb	Mar	Apr	May	Jun	Jul	Aug	Sep	Oct	Nov	Dec	Jahr
Referenz (Ø1991-2000)	82,3	60,2	84,7	71,6	114,2	139,0	180,8	160,2	122,7	88,5	107,5	90,5	1302,2
Basisszenario (Ø2031-2040)	61,4	66,5	79,9	93,2	101,2	134,8	167,9	170,7	104,6	67,3	72,7	59,4	1179,5

Q: Franziska Strauss, Herbert Formayer, Veronika Asamer, Erwin Schmid, 2010; Climate change data for Austria and the period 2008-2040 with one day and km2 resolution.

Ergebnisdarstellung: Dietmar Weinberger und Franz Sinabell, WIFO, www.wifo.ac.at.

Hinweise: Hervorgegangen aus dem Projekt "Werkzeuge für Modelle einer nachhaltigen Wirtschaft", im Rahmen der Programme proVISION und PFEIL10, finanziert vom Bundesministerium für Land- und Forstwirtschaft, Umwelt und Wasserwirtschaft.

Nähere Informationen: www.landnutzung.at

Referenz (Ø1991-2000): Klimabedingungen in der Periode 1991 bis 2000

Basisszenario (Ø2031-2040): Mittlerer Temperaturanstieg und gleichbleibende Niederschlagsverteilung