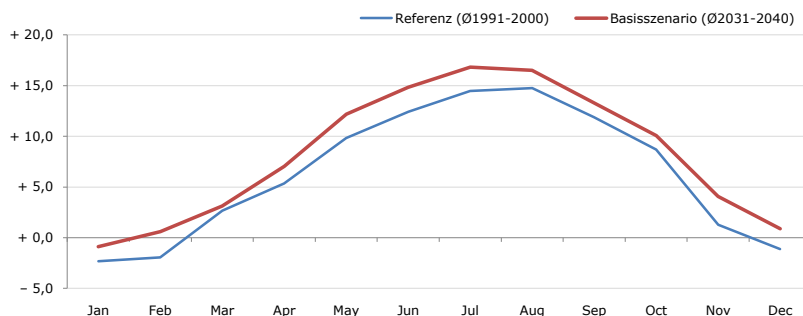


Gemeindename:
Gemeindekennzahl
Bezirk
Bundesland
Anzahl der Klimacluster

Pichl-Kainisch
61233
Liezen
Steiermark
4

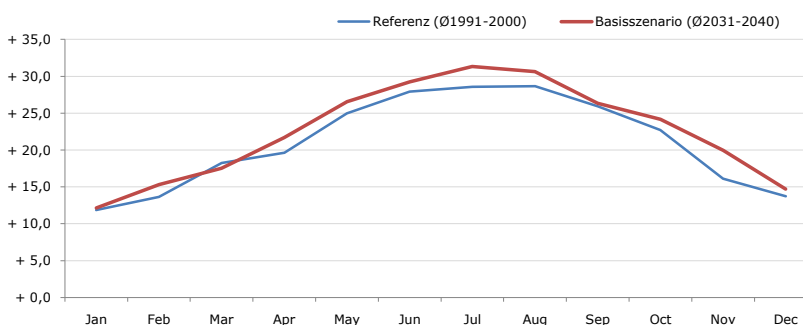


Durchschnittstemperatur [°C]



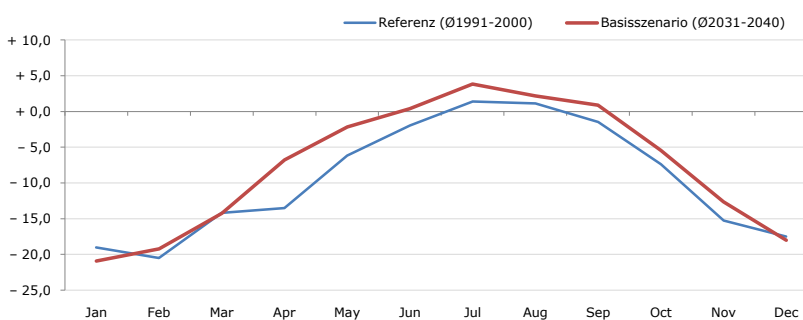
Average temperature [°C]	Jan	Feb	Mar	Apr	May	Jun	Jul	Aug	Sep	Oct	Nov	Dec	Jahr
Referenz (Ø1991-2000)	- 2,3	- 1,9	+ 2,7	+ 5,3	+ 9,8	+ 12,4	+ 14,5	+ 14,8	+ 11,9	+ 8,7	+ 1,3	- 1,1	+ 6,4
Basisszenario (Ø2031-2040)	- 0,9	+ 0,6	+ 3,1	+ 7,1	+ 12,2	+ 14,8	+ 16,8	+ 16,5	+ 13,3	+ 10,1	+ 4,1	+ 0,9	+ 8,3

Maximum Temperatur [°C]



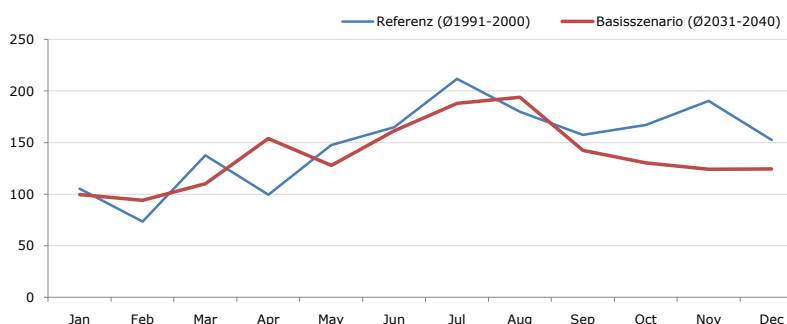
Maximum Temperatur [°C]	Jan	Feb	Mar	Apr	May	Jun	Jul	Aug	Sep	Oct	Nov	Dec	Jahr
Referenz (Ø1991-2000)	+ 11,9	+ 13,6	+ 18,2	+ 19,6	+ 25,0	+ 27,9	+ 28,6	+ 28,7	+ 25,9	+ 22,7	+ 16,1	+ 13,7	+ 21,0
Basisszenario (Ø2031-2040)	+ 12,1	+ 15,3	+ 17,5	+ 21,7	+ 26,5	+ 29,2	+ 31,3	+ 30,6	+ 26,3	+ 24,2	+ 20,0	+ 14,7	+ 22,5

Minimum Temperatur [°C]



Minimum Temperatur [°C]	Jan	Feb	Mar	Apr	May	Jun	Jul	Aug	Sep	Oct	Nov	Dec	Jahr
Referenz (Ø1991-2000)	- 19,0	- 20,5	- 14,2	- 13,5	- 6,2	- 2,0	+ 1,4	+ 1,1	- 1,5	- 7,4	- 15,3	- 17,5	- 9,5
Basisszenario (Ø2031-2040)	- 20,9	- 19,2	- 14,3	- 6,8	- 2,2	+ 0,4	+ 3,8	+ 2,2	+ 0,9	- 5,5	- 12,6	- 18,0	- 7,6

Niederschlag [mm]



Niederschlag [mm]	Jan	Feb	Mar	Apr	May	Jun	Jul	Aug	Sep	Oct	Nov	Dec	Jahr
Referenz (Ø1991-2000)	105,4	73,3	137,7	99,5	147,6	165,0	211,8	179,7	157,6	167,2	190,4	152,7	1788,0
Basisszenario (Ø2031-2040)	99,6	94,0	110,1	153,9	127,9	161,2	188,2	193,9	142,3	130,3	124,2	124,4	1649,9

Q: Franziska Strauss, Herbert Formayer, Veronika Asamer, Erwin Schmid, 2010; Climate change data for Austria and the period 2008-2040 with one day and km2 resolution.

Ergebnisdarstellung: Dietmar Weinberger und Franz Sinabell, WIFO, www.wifo.ac.at.

Hinweise: Hervorgegangen aus dem Projekt "Werkzeuge für Modelle einer nachhaltigen Wirtschaft", im Rahmen der Programme proVISION und PFEIL10, finanziert vom Bundesministerium für Land- und Forstwirtschaft, Umwelt und Wasserwirtschaft.

Nähere Informationen: www.landnutzung.at

Referenz (Ø1991-2000): Klimabedingungen in der Periode 1991 bis 2000

Basisszenario (Ø2031-2040): Mittlerer Temperaturanstieg und gleichbleibende Niederschlagsverteilung