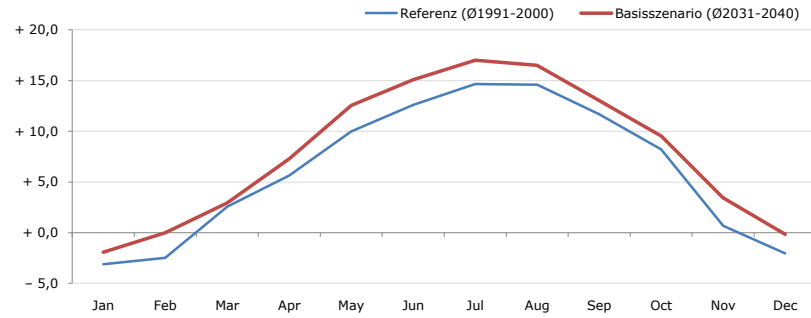


Gemeindename:
Gemeindekennzahl
Bezirk
Bundesland
Anzahl der Klimacluster

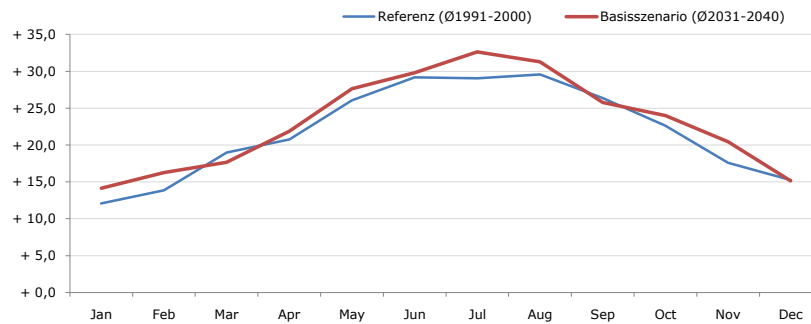
Öblarn
61228
Liezen
Steiermark
8

Durchschnittstemperatur [°C]



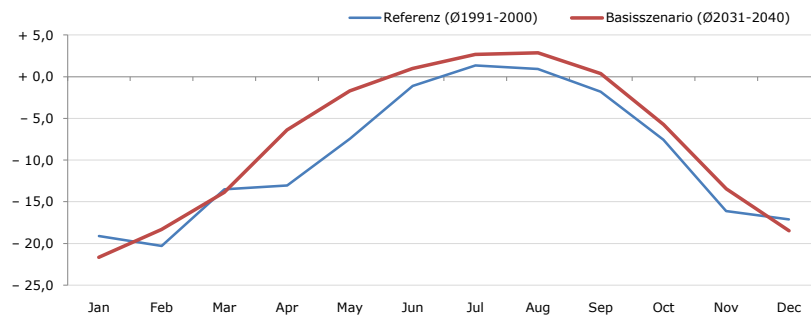
| Average temperature [°C] | Jan | Feb | Mar | Apr | May | Jun | Jul | Aug | Sep | Oct | Nov | Dec | Jahr |
|----------------------------|-------|-------|-------|-------|--------|--------|--------|--------|--------|-------|-------|-------|--------------|
| Referenz (Ø1991-2000) | - 3,1 | - 2,5 | + 2,6 | + 5,6 | + 10,0 | + 12,6 | + 14,7 | + 14,6 | + 11,7 | + 8,2 | + 0,7 | - 2,0 | + 6,1 |
| Basisszenario (Ø2031-2040) | - 1,9 | + 0,0 | + 2,9 | + 7,3 | + 12,5 | + 15,1 | + 17,0 | + 16,5 | + 13,0 | + 9,5 | + 3,4 | - 0,1 | + 8,0 |

Maximum Temperatur [°C]



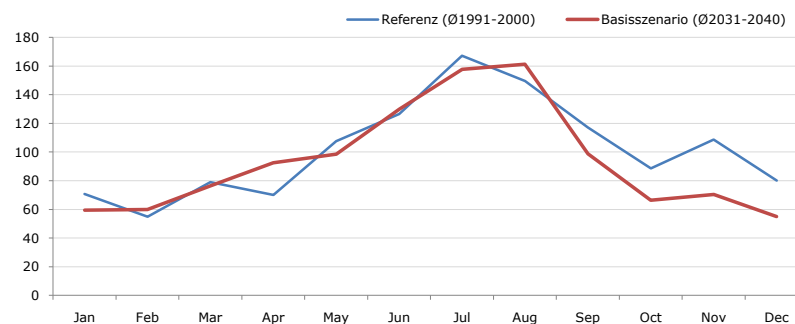
| Maximum Temperatur [°C] | Jan | Feb | Mar | Apr | May | Jun | Jul | Aug | Sep | Oct | Nov | Dec | Jahr |
|----------------------------|--------|--------|--------|--------|--------|--------|--------|--------|--------|--------|--------|--------|---------------|
| Referenz (Ø1991-2000) | + 12,1 | + 13,8 | + 19,0 | + 20,7 | + 26,0 | + 29,2 | + 29,1 | + 29,6 | + 26,4 | + 22,6 | + 17,6 | + 15,2 | + 21,8 |
| Basisszenario (Ø2031-2040) | + 14,1 | + 16,3 | + 17,6 | + 21,9 | + 27,6 | + 29,8 | + 32,6 | + 31,3 | + 25,8 | + 24,0 | + 20,4 | + 15,1 | + 23,1 |

Minimum Temperatur [°C]



| Minimum Temperatur [°C] | Jan | Feb | Mar | Apr | May | Jun | Jul | Aug | Sep | Oct | Nov | Dec | Jahr |
|----------------------------|--------|--------|--------|--------|-------|-------|-------|-------|-------|-------|--------|--------|--------------|
| Referenz (Ø1991-2000) | - 19,1 | - 20,3 | - 13,5 | - 13,1 | - 7,5 | - 1,1 | + 1,3 | + 0,9 | - 1,8 | - 7,6 | - 16,1 | - 17,1 | - 9,5 |
| Basisszenario (Ø2031-2040) | - 21,7 | - 18,3 | - 13,9 | - 6,4 | - 1,7 | + 1,0 | + 2,7 | + 2,9 | + 0,4 | - 5,7 | - 13,5 | - 18,5 | - 7,7 |

Niederschlag [mm]



| Niederschlag [mm] | Jan | Feb | Mar | Apr | May | Jun | Jul | Aug | Sep | Oct | Nov | Dec | Jahr |
|----------------------------|------|------|------|------|-------|-------|-------|-------|-------|------|-------|------|---------------|
| Referenz (Ø1991-2000) | 70,8 | 55,0 | 79,0 | 70,0 | 107,6 | 126,6 | 167,2 | 149,6 | 117,2 | 88,7 | 108,6 | 80,0 | 1220,4 |
| Basisszenario (Ø2031-2040) | 59,5 | 60,0 | 76,4 | 92,4 | 98,5 | 129,8 | 157,8 | 161,2 | 98,7 | 66,3 | 70,5 | 54,9 | 1125,9 |

Q: Franziska Strauss, Herbert Formayer, Veronika Asamer, Erwin Schmid, 2010; Climate change data for Austria and the period 2008-2040 with one day and km2 resolution.

Ergebnisdarstellung: Dietmar Weinberger und Franz Sinabell, WIFO, www.wifo.ac.at.

Hinweise: Hervorgegangen aus dem Projekt "Werkzeuge für Modelle einer nachhaltigen Wirtschaft", im Rahmen der Programme proVISION und PFEIL10, finanziert vom Bundesministerium für Land- und Forstwirtschaft, Umwelt und Wasserwirtschaft.

Nähere Informationen: www.landnutzung.at

Referenz (Ø1991-2000): Klimabedingungen in der Periode 1991 bis 2000

Basisszenario (Ø2031-2040): Mittlerer Temperaturanstieg und gleichbleibende Niederschlagsverteilung