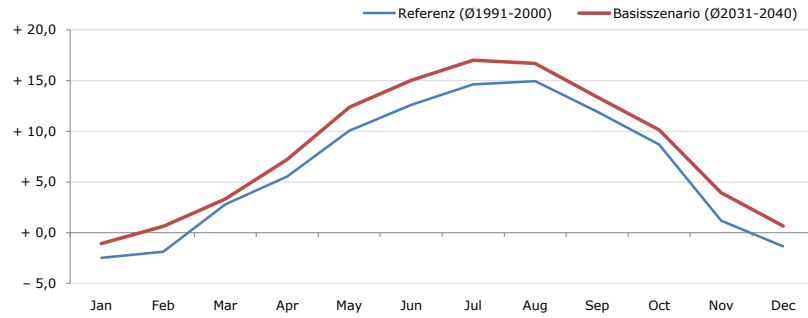


Gemeindename:
 Gemeindegennzahl
 Bezirk
 Bundesland
 Anzahl der Klimacluster

Bad Mitterndorf
 61226
 Liezen
 Steiermark
 5

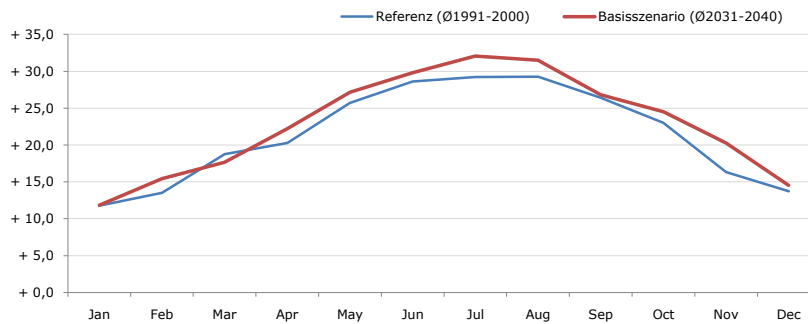


Durchschnittstemperatur [°C]



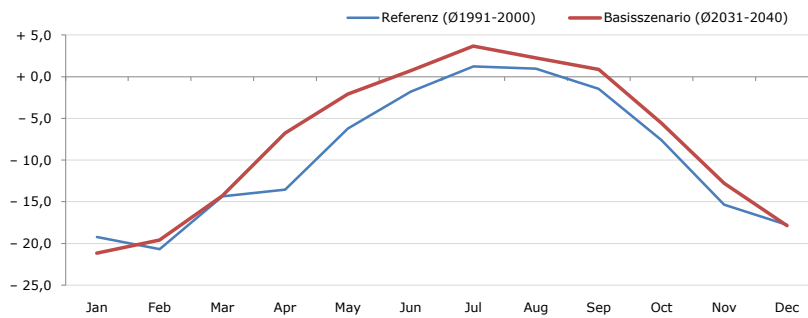
Average temperature [°C]	Jan	Feb	Mar	Apr	May	Jun	Jul	Aug	Sep	Oct	Nov	Dec	Jahr
Referenz (Ø1991-2000)	- 2,5	- 1,9	+ 2,8	+ 5,5	+ 10,0	+ 12,6	+ 14,6	+ 14,9	+ 12,0	+ 8,7	+ 1,2	- 1,3	+ 6,4
Basisszenario (Ø2031-2040)	- 1,1	+ 0,6	+ 3,3	+ 7,2	+ 12,4	+ 15,0	+ 17,0	+ 16,7	+ 13,4	+ 10,1	+ 4,0	+ 0,7	+ 8,3

Maximum Temperatur [°C]



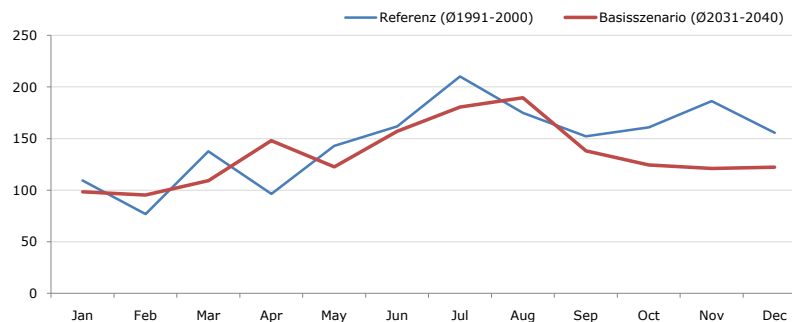
Maximum Temperatur [°C]	Jan	Feb	Mar	Apr	May	Jun	Jul	Aug	Sep	Oct	Nov	Dec	Jahr
Referenz (Ø1991-2000)	+ 11,8	+ 13,5	+ 18,8	+ 20,3	+ 25,7	+ 28,6	+ 29,2	+ 29,3	+ 26,4	+ 23,0	+ 16,3	+ 13,7	+ 21,4
Basisszenario (Ø2031-2040)	+ 11,8	+ 15,4	+ 17,7	+ 22,2	+ 27,2	+ 29,8	+ 32,1	+ 31,5	+ 26,8	+ 24,5	+ 20,2	+ 14,5	+ 22,9

Minimum Temperatur [°C]



Minimum Temperatur [°C]	Jan	Feb	Mar	Apr	May	Jun	Jul	Aug	Sep	Oct	Nov	Dec	Jahr
Referenz (Ø1991-2000)	- 19,2	- 20,7	- 14,4	- 13,5	- 6,2	- 1,8	+ 1,3	+ 1,0	- 1,4	- 7,6	- 15,4	- 17,8	- 9,6
Basisszenario (Ø2031-2040)	- 21,2	- 19,6	- 14,3	- 6,8	- 2,1	+ 0,7	+ 3,7	+ 2,2	+ 0,9	- 5,6	- 12,8	- 17,9	- 7,7

Niederschlag [mm]



Niederschlag [mm]	Jan	Feb	Mar	Apr	May	Jun	Jul	Aug	Sep	Oct	Nov	Dec	Jahr
Referenz (Ø1991-2000)	109,3	76,9	137,8	96,4	143,0	161,8	210,2	174,8	152,1	160,8	186,2	155,7	1765,1
Basisszenario (Ø2031-2040)	98,6	95,4	109,1	148,2	122,7	156,9	180,6	189,6	138,0	124,5	121,0	122,4	1606,8

Q: Franziska Strauss, Herbert Formayer, Veronika Asamer, Erwin Schmid, 2010; Climate change data for Austria and the period 2008-2040 with one day and km2 resolution.

Ergebnisdarstellung: Dietmar Weinberger und Franz Sinabell, WIFO, www.wifo.ac.at.

Hinweise: Hervorgegangen aus dem Projekt "Werkzeuge für Modelle einer nachhaltigen Wirtschaft", im Rahmen der Programme proVISION und PFEIL10, finanziert vom Bundesministerium für Land- und Forstwirtschaft, Umwelt und Wasserwirtschaft.

Nähere Informationen: www.landnutzung.at

Referenz (Ø1991-2000): Klimabedingungen in der Periode 1991 bis 2000

Basisszenario (Ø2031-2040): Mittlerer Temperaturanstieg und gleichbleibende Niederschlagsverteilung