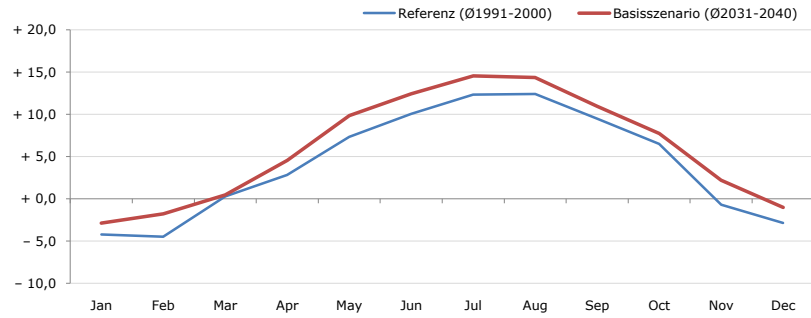


Gemeindename:
 Gemeindegennzahl
 Bezirk
 Bundesland
 Anzahl der Klimacluster

Kleinsölk
 61220
 Liezen
 Steiermark
 11

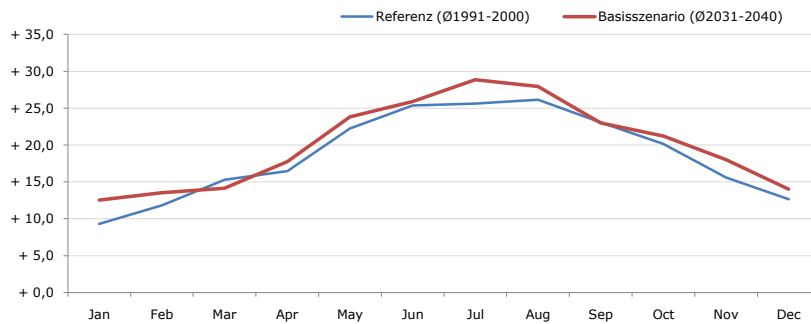


Durchschnittstemperatur [°C]



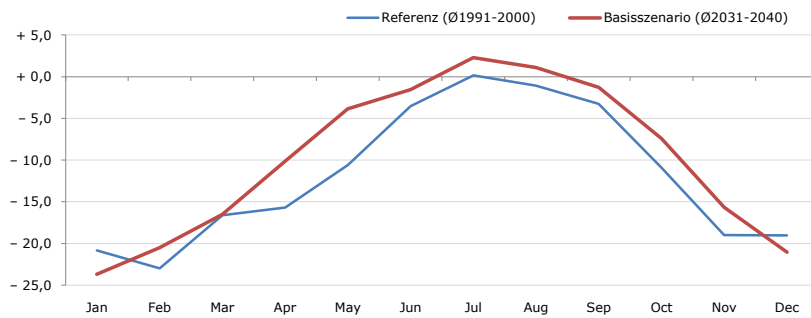
Average temperature [°C]	Jan	Feb	Mar	Apr	May	Jun	Jul	Aug	Sep	Oct	Nov	Dec	Jahr
Referenz (Ø1991-2000)	- 4,2	- 4,5	+ 0,3	+ 2,8	+ 7,3	+ 10,1	+ 12,4	+ 12,4	+ 9,5	+ 6,5	- 0,7	- 2,8	+ 4,1
Basisszenario (Ø2031-2040)	- 2,9	- 1,8	+ 0,5	+ 4,6	+ 9,9	+ 12,5	+ 14,6	+ 14,4	+ 11,0	+ 7,8	+ 2,2	- 1,0	+ 6,0

Maximum Temperatur [°C]



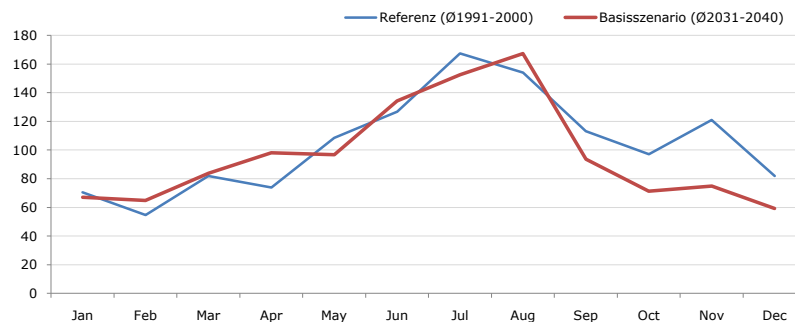
Maximum Temperatur [°C]	Jan	Feb	Mar	Apr	May	Jun	Jul	Aug	Sep	Oct	Nov	Dec	Jahr
Referenz (Ø1991-2000)	+ 9,3	+ 11,8	+ 15,3	+ 16,4	+ 22,3	+ 25,4	+ 25,6	+ 26,1	+ 23,0	+ 20,1	+ 15,6	+ 12,6	+ 18,7
Basisszenario (Ø2031-2040)	+ 12,5	+ 13,5	+ 14,1	+ 17,7	+ 23,8	+ 25,9	+ 28,8	+ 28,0	+ 23,0	+ 21,2	+ 18,0	+ 14,0	+ 20,1

Minimum Temperatur [°C]



Minimum Temperatur [°C]	Jan	Feb	Mar	Apr	May	Jun	Jul	Aug	Sep	Oct	Nov	Dec	Jahr
Referenz (Ø1991-2000)	- 20,9	- 23,0	- 16,6	- 15,7	- 10,6	- 3,5	+ 0,2	- 1,1	- 3,3	- 10,9	- 19,0	- 19,0	- 11,9
Basisszenario (Ø2031-2040)	- 23,7	- 20,5	- 16,5	- 10,2	- 3,9	- 1,6	+ 2,3	+ 1,1	- 1,3	- 7,4	- 15,7	- 21,1	- 9,8

Niederschlag [mm]



Niederschlag [mm]	Jan	Feb	Mar	Apr	May	Jun	Jul	Aug	Sep	Oct	Nov	Dec	Jahr
Referenz (Ø1991-2000)	70,4	54,7	81,9	74,0	108,6	126,8	167,4	154,0	113,1	97,2	120,9	81,9	1250,9
Basisszenario (Ø2031-2040)	67,2	64,7	83,9	98,1	96,8	134,2	152,5	167,2	93,6	71,3	74,9	59,3	1163,7

Q: Franziska Strauss, Herbert Formayer, Veronika Asamer, Erwin Schmid, 2010; Climate change data for Austria and the period 2008-2040 with one day and km2 resolution.

Ergebnisdarstellung: Dietmar Weinberger und Franz Sinabell, WIFO, www.wifo.ac.at.

Hinweise: Hervorgegangen aus dem Projekt "Werkzeuge für Modelle einer nachhaltigen Wirtschaft", im Rahmen der Programme proVISION und PFEIL10, finanziert vom Bundesministerium für Land- und Forstwirtschaft, Umwelt und Wasserwirtschaft.

Nähere Informationen: www.landnutzung.at

Referenz (Ø1991-2000): Klimabedingungen in der Periode 1991 bis 2000

Basisszenario (Ø2031-2040): Mittlerer Temperaturanstieg und gleichbleibende Niederschlagsverteilung