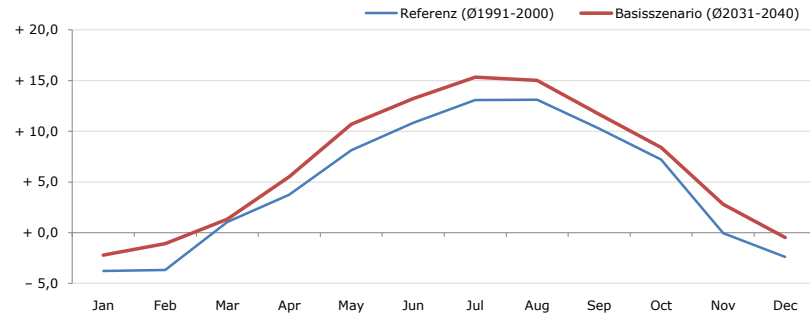


Gemeindename:
Gemeindekennzahl
Bezirk
Bundesland
Anzahl der Klimacluster

Gössenberg
61212
Liezen
Steiermark
6

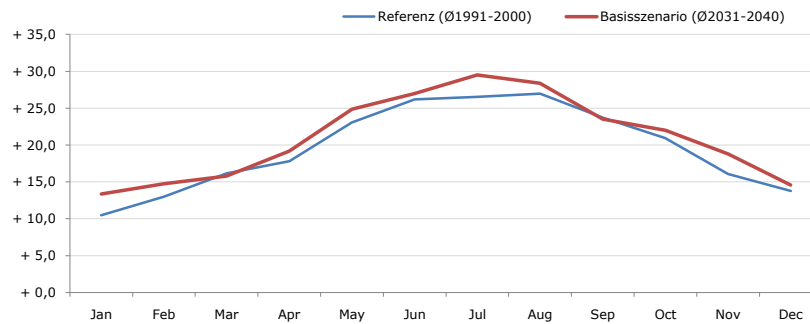


Durchschnittstemperatur [°C]



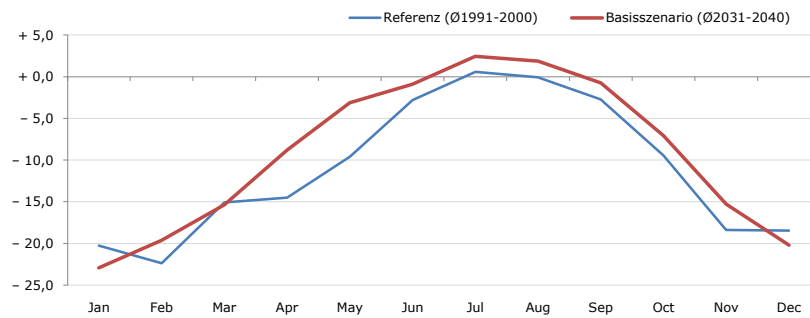
Average temperature [°C]	Jan	Feb	Mar	Apr	May	Jun	Jul	Aug	Sep	Oct	Nov	Dec	Jahr
Referenz (Ø1991-2000)	- 3,8	- 3,7	+ 1,1	+ 3,7	+ 8,1	+ 10,8	+ 13,1	+ 13,1	+ 10,3	+ 7,2	- 0,0	- 2,4	+ 4,9
Basisszenario (Ø2031-2040)	- 2,2	- 1,1	+ 1,3	+ 5,5	+ 10,7	+ 13,2	+ 15,3	+ 15,0	+ 11,7	+ 8,4	+ 2,8	- 0,5	+ 6,7

Maximum Temperatur [°C]



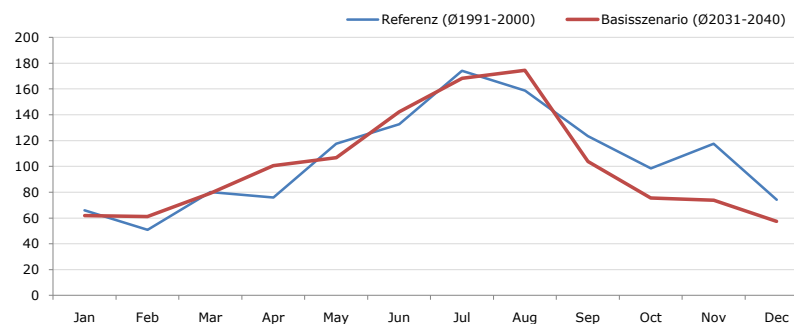
Maximum Temperatur [°C]	Jan	Feb	Mar	Apr	May	Jun	Jul	Aug	Sep	Oct	Nov	Dec	Jahr
Referenz (Ø1991-2000)	+ 10,5	+ 13,0	+ 16,2	+ 17,8	+ 23,1	+ 26,2	+ 26,5	+ 27,0	+ 23,7	+ 20,9	+ 16,1	+ 13,8	+ 19,6
Basisszenario (Ø2031-2040)	+ 13,3	+ 14,7	+ 15,8	+ 19,2	+ 24,8	+ 27,0	+ 29,5	+ 28,4	+ 23,5	+ 22,0	+ 18,8	+ 14,6	+ 21,0

Minimum Temperatur [°C]



Minimum Temperatur [°C]	Jan	Feb	Mar	Apr	May	Jun	Jul	Aug	Sep	Oct	Nov	Dec	Jahr
Referenz (Ø1991-2000)	- 20,3	- 22,4	- 15,1	- 14,5	- 9,6	- 2,8	+ 0,6	- 0,1	- 2,7	- 9,4	- 18,4	- 18,5	- 11,0
Basisszenario (Ø2031-2040)	- 22,9	- 19,6	- 15,4	- 8,8	- 3,1	- 0,9	+ 2,4	+ 1,9	- 0,8	- 7,1	- 15,3	- 20,2	- 9,1

Niederschlag [mm]



Niederschlag [mm]	Jan	Feb	Mar	Apr	May	Jun	Jul	Aug	Sep	Oct	Nov	Dec	Jahr
Referenz (Ø1991-2000)	65,9	50,9	80,0	75,9	117,5	132,6	174,1	158,6	123,4	98,4	117,5	74,1	1268,9
Basisszenario (Ø2031-2040)	61,9	61,2	79,2	100,6	106,8	142,2	168,3	174,4	103,9	75,6	73,8	57,5	1205,2

Q: Franziska Strauss, Herbert Formayer, Veronika Asamer, Erwin Schmid, 2010; Climate change data for Austria and the period 2008-2040 with one day and km2 resolution.

Ergebnisdarstellung: Dietmar Weinberger und Franz Sinabell, WIFO, www.wifo.ac.at.

Hinweise: Hervorgegangen aus dem Projekt "Werkzeuge für Modelle einer nachhaltigen Wirtschaft", im Rahmen der Programme proVISION und PFEIL10, finanziert vom Bundesministerium für Land- und Forstwirtschaft, Umwelt und Wasserwirtschaft.

Nähere Informationen: www.landnutzung.at

Referenz (Ø1991-2000): Klimabedingungen in der Periode 1991 bis 2000

Basisszenario (Ø2031-2040): Mittlerer Temperaturanstieg und gleichbleibende Niederschlagsverteilung