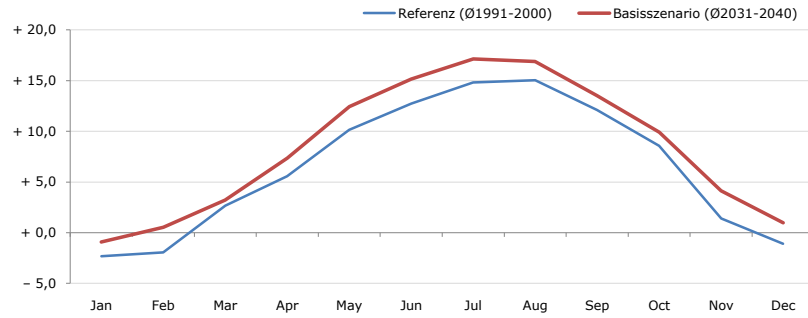


Gemeindename:
 Gemeindegennzahl
 Bezirk
 Bundesland
 Anzahl der Klimacluster

Gams bei Hieflau
 61211
 Liezen
 Steiermark
 5

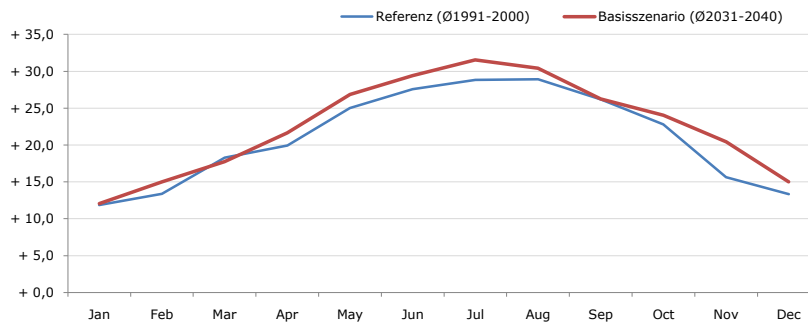


Durchschnittstemperatur [°C]



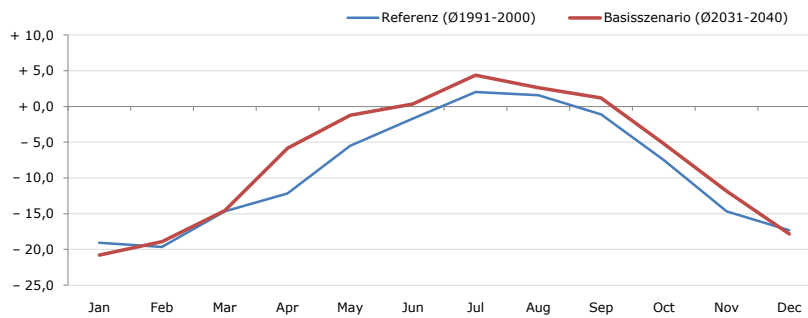
Average temperature [°C]	Jan	Feb	Mar	Apr	May	Jun	Jul	Aug	Sep	Oct	Nov	Dec	Jahr
Referenz (Ø1991-2000)	- 2,3	- 2,0	+ 2,7	+ 5,6	+ 10,1	+ 12,7	+ 14,8	+ 15,0	+ 12,1	+ 8,6	+ 1,4	- 1,1	+ 6,5
Basisszenario (Ø2031-2040)	- 0,9	+ 0,5	+ 3,2	+ 7,4	+ 12,4	+ 15,1	+ 17,1	+ 16,9	+ 13,5	+ 9,9	+ 4,1	+ 1,0	+ 8,4

Maximum Temperatur [°C]



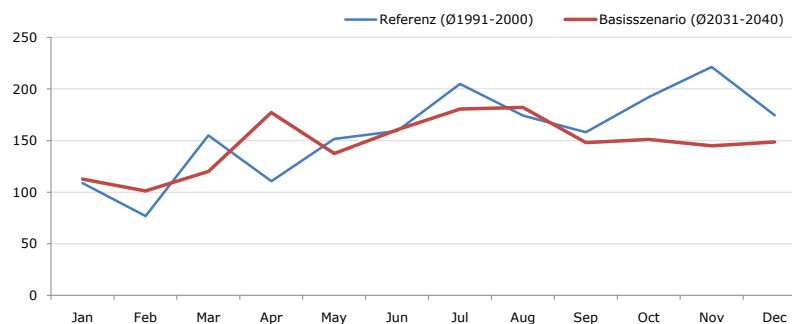
Maximum Temperatur [°C]	Jan	Feb	Mar	Apr	May	Jun	Jul	Aug	Sep	Oct	Nov	Dec	Jahr
Referenz (Ø1991-2000)	+ 11,9	+ 13,4	+ 18,3	+ 19,9	+ 25,0	+ 27,6	+ 28,8	+ 28,9	+ 26,2	+ 22,8	+ 15,6	+ 13,3	+ 21,0
Basisszenario (Ø2031-2040)	+ 12,0	+ 15,0	+ 17,8	+ 21,6	+ 26,8	+ 29,4	+ 31,5	+ 30,4	+ 26,2	+ 24,0	+ 20,4	+ 15,0	+ 22,6

Minimum Temperatur [°C]



Minimum Temperatur [°C]	Jan	Feb	Mar	Apr	May	Jun	Jul	Aug	Sep	Oct	Nov	Dec	Jahr
Referenz (Ø1991-2000)	- 19,1	- 19,7	- 14,7	- 12,2	- 5,5	- 1,7	+ 2,0	+ 1,6	- 1,1	- 7,5	- 14,7	- 17,3	- 9,1
Basisszenario (Ø2031-2040)	- 20,8	- 18,9	- 14,6	- 5,8	- 1,2	+ 0,4	+ 4,4	+ 2,7	+ 1,2	- 5,2	- 11,8	- 17,8	- 7,2

Niederschlag [mm]



Niederschlag [mm]	Jan	Feb	Mar	Apr	May	Jun	Jul	Aug	Sep	Oct	Nov	Dec	Jahr
Referenz (Ø1991-2000)	108,8	76,9	154,9	110,8	151,6	159,3	204,9	174,2	158,2	192,3	221,4	174,4	1887,7
Basisszenario (Ø2031-2040)	112,7	101,3	120,0	177,1	137,5	160,5	180,5	182,3	147,9	151,2	145,0	148,6	1764,7

Q: Franziska Strauss, Herbert Formayer, Veronika Asamer, Erwin Schmid, 2010; Climate change data for Austria and the period 2008-2040 with one day and km2 resolution.

Ergebnisdarstellung: Dietmar Weinberger und Franz Sinabell, WIFO, www.wifo.ac.at.

Hinweise: Hervorgegangen aus dem Projekt "Werkzeuge für Modelle einer nachhaltigen Wirtschaft", im Rahmen der Programme proVISION und PFEIL10, finanziert vom Bundesministerium für Land- und Forstwirtschaft, Umwelt und Wasserwirtschaft.

Nähere Informationen: www.landnutzung.at

Referenz (Ø1991-2000): Klimabedingungen in der Periode 1991 bis 2000

Basisszenario (Ø2031-2040): Mittlerer Temperaturanstieg und gleichbleibende Niederschlagsverteilung