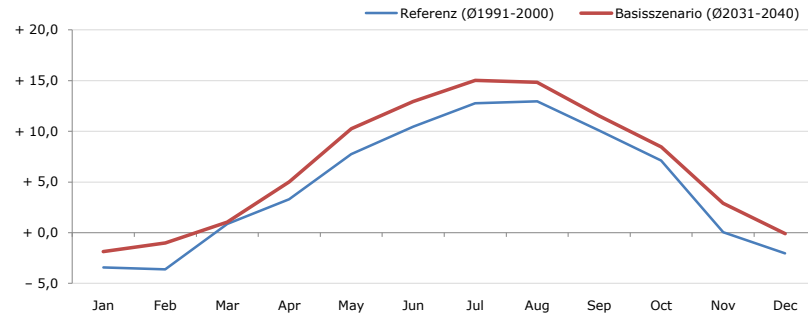


GemeindeName:
Gemeindekennzahl
Bezirk
Bundesland
Anzahl der Klimacluster

Donnersbachwald
61209
Liezen
Steiermark
8

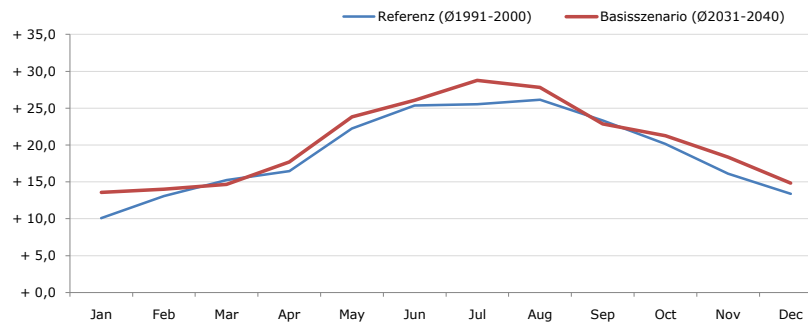


Durchschnittstemperatur [°C]



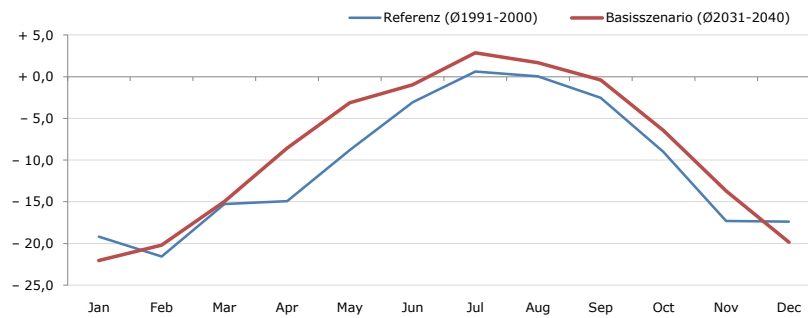
Average temperature [°C]	Jan	Feb	Mar	Apr	May	Jun	Jul	Aug	Sep	Oct	Nov	Dec	Jahr
Referenz (Ø1991-2000)	- 3,4	- 3,6	+ 0,9	+ 3,3	+ 7,7	+ 10,5	+ 12,8	+ 12,9	+ 10,1	+ 7,1	+ 0,0	- 2,0	+ 4,7
Basisszenario (Ø2031-2040)	- 1,9	- 1,0	+ 1,0	+ 5,0	+ 10,3	+ 12,9	+ 15,0	+ 14,8	+ 11,5	+ 8,5	+ 2,9	- 0,1	+ 6,6

Maximum Temperatur [°C]



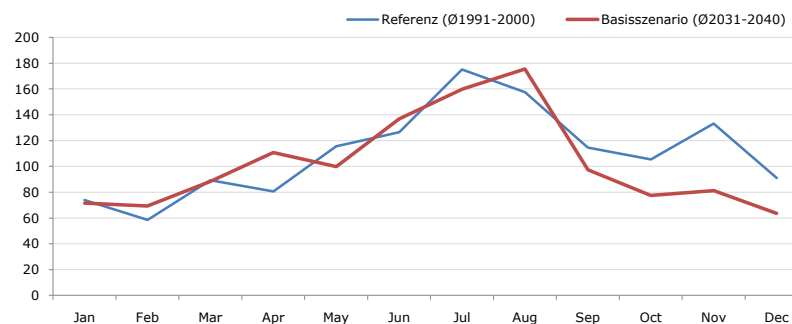
Maximum Temperatur [°C]	Jan	Feb	Mar	Apr	May	Jun	Jul	Aug	Sep	Oct	Nov	Dec	Jahr
Referenz (Ø1991-2000)	+ 10,1	+ 13,1	+ 15,3	+ 16,5	+ 22,2	+ 25,4	+ 25,6	+ 26,1	+ 23,3	+ 20,1	+ 16,1	+ 13,4	+ 19,0
Basisszenario (Ø2031-2040)	+ 13,6	+ 14,0	+ 14,6	+ 17,7	+ 23,8	+ 26,1	+ 28,8	+ 27,8	+ 22,9	+ 21,3	+ 18,3	+ 14,8	+ 20,3

Minimum Temperatur [°C]



Minimum Temperatur [°C]	Jan	Feb	Mar	Apr	May	Jun	Jul	Aug	Sep	Oct	Nov	Dec	Jahr
Referenz (Ø1991-2000)	- 19,2	- 21,6	- 15,3	- 14,9	- 8,8	- 3,1	+ 0,6	+ 0,0	- 2,5	- 9,0	- 17,3	- 17,4	- 10,6
Basisszenario (Ø2031-2040)	- 22,1	- 20,2	- 15,0	- 8,6	- 3,1	- 1,0	+ 2,9	+ 1,7	- 0,4	- 6,5	- 13,7	- 19,9	- 8,8

Niederschlag [mm]



Niederschlag [mm]	Jan	Feb	Mar	Apr	May	Jun	Jul	Aug	Sep	Oct	Nov	Dec	Jahr
Referenz (Ø1991-2000)	74,0	58,6	89,2	80,5	115,7	126,5	175,1	157,6	114,6	105,4	133,1	91,0	1321,1
Basisszenario (Ø2031-2040)	71,7	69,3	88,4	110,7	99,8	136,8	159,9	175,4	97,4	77,6	81,3	63,6	1231,9

Q: Franziska Strauss, Herbert Formayer, Veronika Asamer, Erwin Schmid, 2010; Climate change data for Austria and the period 2008-2040 with one day and km2 resolution.

Ergebnisdarstellung: Dietmar Weinberger und Franz Sinabell, WIFO, www.wifo.ac.at.

Hinweise: Hervorgegangen aus dem Projekt "Werkzeuge für Modelle einer nachhaltigen Wirtschaft", im Rahmen der Programme proVISION und PFEIL10, finanziert vom Bundesministerium für Land- und Forstwirtschaft, Umwelt und Wasserwirtschaft.

Nähere Informationen: www.landnutzung.at

Referenz (Ø1991-2000): Klimabedingungen in der Periode 1991 bis 2000

Basisszenario (Ø2031-2040): Mittlerer Temperaturanstieg und gleichbleibende Niederschlagsverteilung