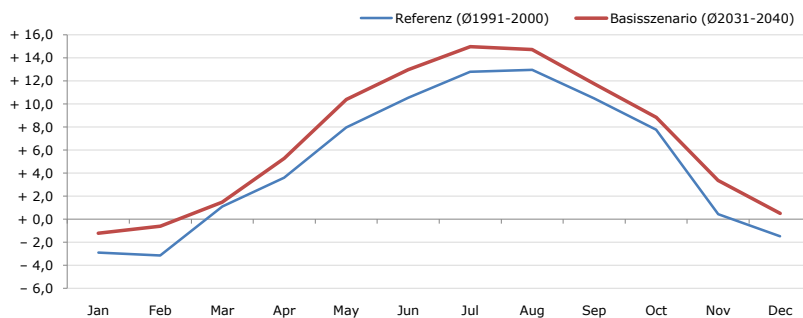
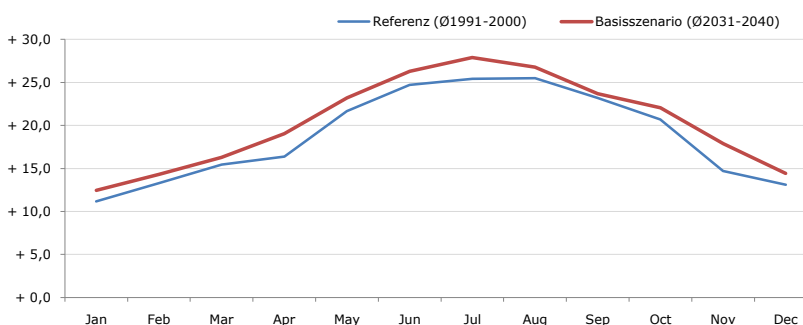


**Durchschnittstemperatur [°C]**



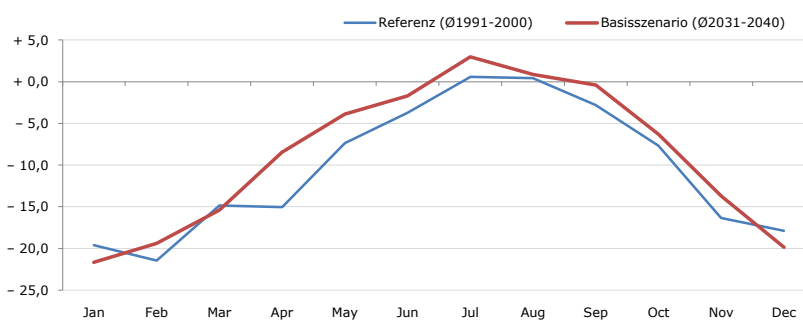
Average temperature [°C]	Jan	Feb	Mar	Apr	May	Jun	Jul	Aug	Sep	Oct	Nov	Dec	Jahr
Referenz (Ø1991-2000)	- 2,9	- 3,1	+ 1,1	+ 3,6	+ 8,0	+ 10,5	+ 12,8	+ 13,0	+ 10,5	+ 7,8	+ 0,5	- 1,5	<b>+ 5,1</b>
Basisszenario (Ø2031-2040)	- 1,2	- 0,6	+ 1,5	+ 5,3	+ 10,4	+ 13,0	+ 15,0	+ 14,7	+ 11,8	+ 8,8	+ 3,4	+ 0,5	<b>+ 6,9</b>

**Maximum Temperatur [°C]**



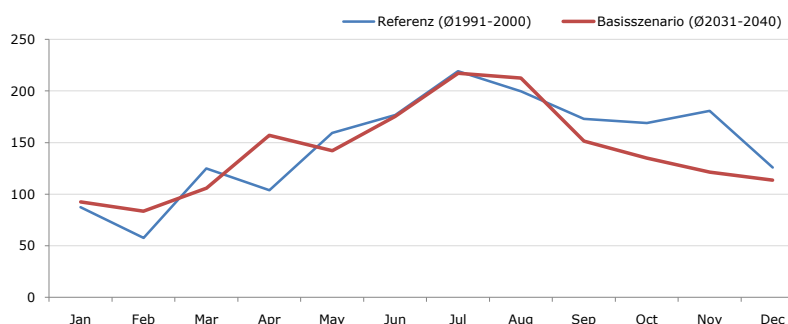
Maximum Temperatur [°C]	Jan	Feb	Mar	Apr	May	Jun	Jul	Aug	Sep	Oct	Nov	Dec	Jahr
Referenz (Ø1991-2000)	+ 11,2	+ 13,3	+ 15,5	+ 16,4	+ 21,7	+ 24,7	+ 25,4	+ 25,5	+ 23,2	+ 20,7	+ 14,7	+ 13,1	<b>+ 18,8</b>
Basisszenario (Ø2031-2040)	+ 12,4	+ 14,3	+ 16,3	+ 19,0	+ 23,2	+ 26,3	+ 27,9	+ 26,8	+ 23,7	+ 22,0	+ 17,9	+ 14,4	<b>+ 20,4</b>

**Minimum Temperatur [°C]**



Minimum Temperatur [°C]	Jan	Feb	Mar	Apr	May	Jun	Jul	Aug	Sep	Oct	Nov	Dec	Jahr
Referenz (Ø1991-2000)	- 19,6	- 21,5	- 14,9	- 15,0	- 7,4	- 3,7	+ 0,6	+ 0,4	- 2,8	- 7,7	- 16,3	- 17,9	<b>- 10,4</b>
Basisszenario (Ø2031-2040)	- 21,7	- 19,4	- 15,4	- 8,4	- 3,9	- 1,7	+ 3,0	+ 0,9	- 0,4	- 6,3	- 13,7	- 19,9	<b>- 8,9</b>

**Niederschlag [mm]**



Niederschlag [mm]	Jan	Feb	Mar	Apr	May	Jun	Jul	Aug	Sep	Oct	Nov	Dec	Jahr
Referenz (Ø1991-2000)	87,4	57,6	124,9	104,0	159,4	176,7	219,1	199,8	173,0	168,9	180,9	126,0	<b>1777,6</b>
Basisszenario (Ø2031-2040)	92,4	83,4	105,9	157,1	142,0	175,2	217,2	212,5	151,5	135,1	121,2	113,6	<b>1707,1</b>

Q: Franziska Strauss, Herbert Formayer, Veronika Asamer, Erwin Schmid, 2010; Climate change data for Austria and the period 2008-2040 with one day and km2 resolution.

Ergebnisdarstellung: Dietmar Weinberger und Franz Sinabell, WIFO, www.wifo.ac.at.

Hinweise: Hervorgegangen aus dem Projekt "Werkzeuge für Modelle einer nachhaltigen Wirtschaft", im Rahmen der Programme proVISION und PFEIL10, finanziert vom Bundesministerium für Land- und Forstwirtschaft, Umwelt und Wasserwirtschaft.

Nähere Informationen: www.landnutzung.at

Referenz (Ø1991-2000): Klimabedingungen in der Periode 1991 bis 2000

Basisszenario (Ø2031-2040): Mittlerer Temperaturanstieg und gleichbleibende Niederschlagsverteilung