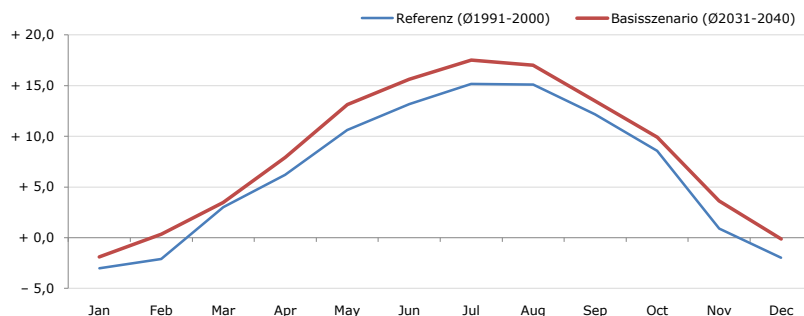


**Gemeindename:**  
 Gemeindegennzahl  
 Bezirk  
 Bundesland  
 Anzahl der Klimacluster

**Aigen im Ennstal**  
 61203  
 Liezen  
 Steiermark  
 8

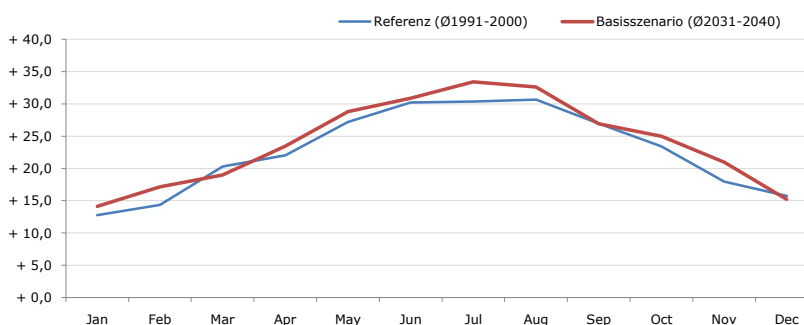


**Durchschnittstemperatur [°C]**



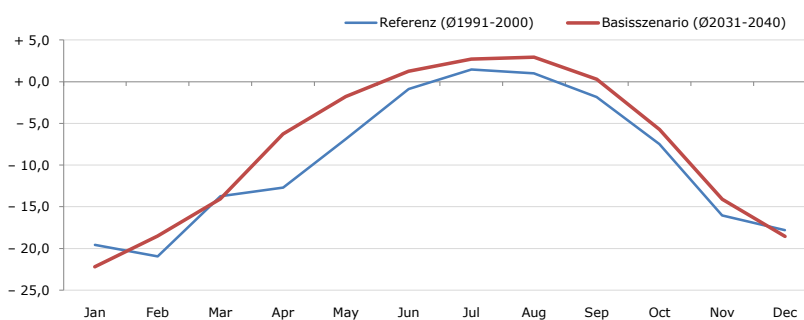
Average temperature [°C]	Jan	Feb	Mar	Apr	May	Jun	Jul	Aug	Sep	Oct	Nov	Dec	Jahr
Referenz (Ø1991-2000)	- 3,0	- 2,1	+ 3,0	+ 6,2	+ 10,6	+ 13,2	+ 15,2	+ 15,1	+ 12,2	+ 8,6	+ 0,9	- 2,0	<b>+ 6,5</b>
Basisszenario (Ø2031-2040)	- 1,9	+ 0,3	+ 3,5	+ 7,9	+ 13,1	+ 15,6	+ 17,5	+ 17,0	+ 13,5	+ 9,9	+ 3,6	- 0,1	<b>+ 8,4</b>

**Maximum Temperatur [°C]**



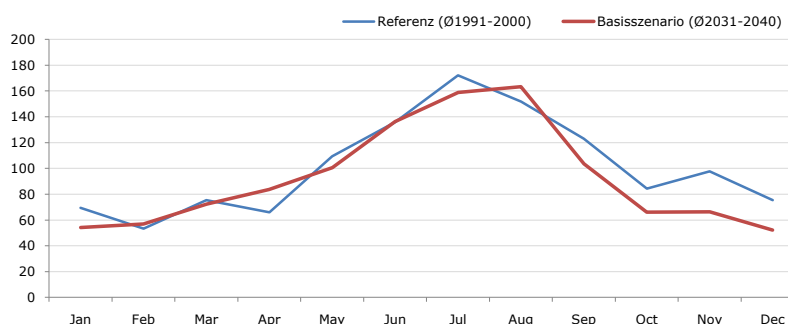
Maximum Temperatur [°C]	Jan	Feb	Mar	Apr	May	Jun	Jul	Aug	Sep	Oct	Nov	Dec	Jahr
Referenz (Ø1991-2000)	+ 12,8	+ 14,4	+ 20,3	+ 22,0	+ 27,2	+ 30,2	+ 30,4	+ 30,7	+ 27,0	+ 23,4	+ 18,0	+ 15,7	<b>+ 22,7</b>
Basisszenario (Ø2031-2040)	+ 14,1	+ 17,2	+ 19,0	+ 23,4	+ 28,8	+ 30,9	+ 33,4	+ 32,6	+ 26,9	+ 25,0	+ 21,0	+ 15,2	<b>+ 24,0</b>

**Minimum Temperatur [°C]**



Minimum Temperatur [°C]	Jan	Feb	Mar	Apr	May	Jun	Jul	Aug	Sep	Oct	Nov	Dec	Jahr
Referenz (Ø1991-2000)	- 19,6	- 21,0	- 13,7	- 12,7	- 6,9	- 0,9	+ 1,5	+ 1,0	- 1,8	- 7,5	- 16,1	- 17,8	<b>- 9,5</b>
Basisszenario (Ø2031-2040)	- 22,2	- 18,5	- 14,1	- 6,3	- 1,8	+ 1,3	+ 2,7	+ 2,9	+ 0,3	- 5,7	- 14,1	- 18,5	<b>- 7,8</b>

**Niederschlag [mm]**



Niederschlag [mm]	Jan	Feb	Mar	Apr	May	Jun	Jul	Aug	Sep	Oct	Nov	Dec	Jahr
Referenz (Ø1991-2000)	69,5	53,3	75,4	65,9	109,4	135,8	172,1	151,8	123,1	84,3	97,7	75,3	<b>1213,6</b>
Basisszenario (Ø2031-2040)	54,1	56,9	72,3	83,6	100,6	136,2	159,0	163,4	103,5	66,1	66,4	52,3	<b>1114,4</b>

Q: Franziska Strauss, Herbert Formayer, Veronika Asamer, Erwin Schmid, 2010; Climate change data for Austria and the period 2008-2040 with one day and km2 resolution.  
 Ergebnisdarstellung: Dietmar Weinberger und Franz Sinabell, WIFO, www.wifo.ac.at.  
 Hinweise: Hervorgegangen aus dem Projekt "Werkzeuge für Modelle einer nachhaltigen Wirtschaft", im Rahmen der Programme proVISION und PFEIL10, finanziert vom Bundesministerium für Land- und Forstwirtschaft, Umwelt und Wasserwirtschaft.  
 Nähere Informationen: www.landnutzung.at  
 Referenz (Ø1991-2000): Klimabedingungen in der Periode 1991 bis 2000  
 Basisszenario (Ø2031-2040): Mittlerer Temperaturanstieg und gleichbleibende Niederschlagsverteilung