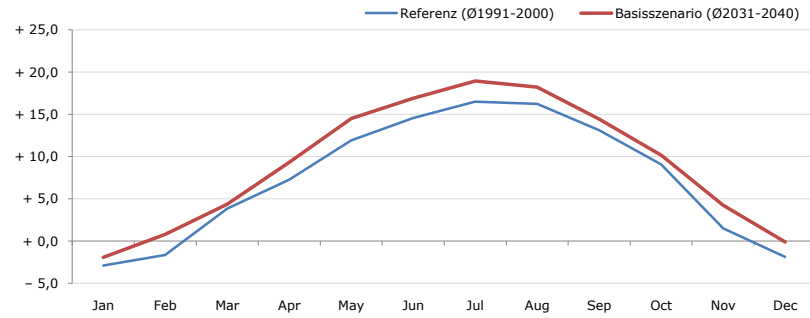


Gemeindename:
Gemeindekennzahl
Bezirk
Bundesland
Anzahl der Klimacluster

Sankt Michael in Obersteiermark
61113
Leoben
Steiermark
5

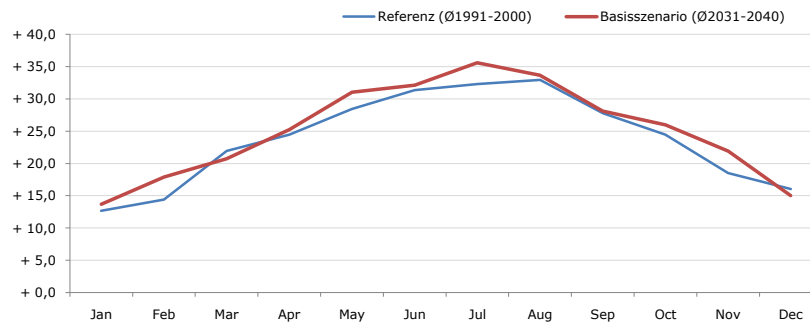


Durchschnittstemperatur [°C]



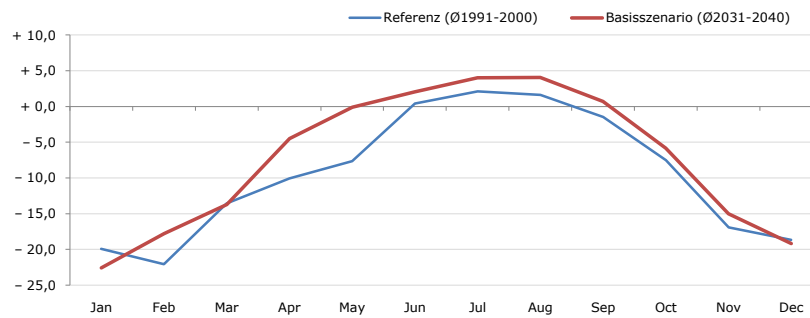
Average temperature [°C]	Jan	Feb	Mar	Apr	May	Jun	Jul	Aug	Sep	Oct	Nov	Dec	Jahr
Referenz (Ø1991-2000)	- 2,9	- 1,6	+ 3,9	+ 7,3	+ 11,9	+ 14,6	+ 16,5	+ 16,2	+ 13,2	+ 9,1	+ 1,5	- 1,8	+ 7,4
Basisszenario (Ø2031-2040)	- 1,9	+ 0,8	+ 4,4	+ 9,3	+ 14,5	+ 16,9	+ 18,9	+ 18,2	+ 14,4	+ 10,2	+ 4,3	- 0,1	+ 9,2

Maximum Temperatur [°C]



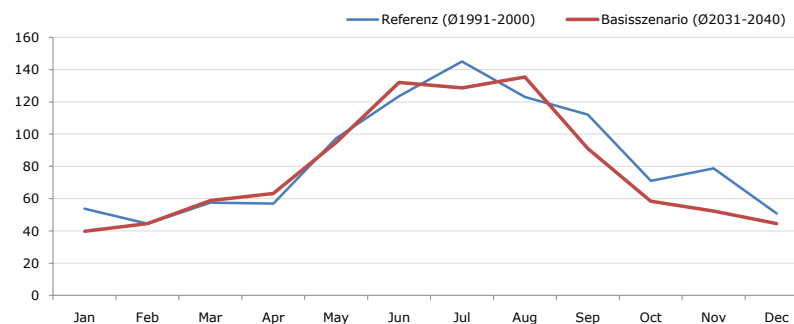
Maximum Temperatur [°C]	Jan	Feb	Mar	Apr	May	Jun	Jul	Aug	Sep	Oct	Nov	Dec	Jahr
Referenz (Ø1991-2000)	+ 12,7	+ 14,4	+ 21,9	+ 24,5	+ 28,4	+ 31,3	+ 32,3	+ 33,0	+ 27,8	+ 24,5	+ 18,5	+ 16,0	+ 23,8
Basisszenario (Ø2031-2040)	+ 13,7	+ 17,9	+ 20,7	+ 25,2	+ 31,0	+ 32,1	+ 35,6	+ 33,7	+ 28,1	+ 26,0	+ 21,9	+ 15,0	+ 25,1

Minimum Temperatur [°C]



Minimum Temperatur [°C]	Jan	Feb	Mar	Apr	May	Jun	Jul	Aug	Sep	Oct	Nov	Dec	Jahr
Referenz (Ø1991-2000)	- 19,9	- 22,1	- 13,6	- 10,1	- 7,7	+ 0,4	+ 2,1	+ 1,6	- 1,5	- 7,5	- 16,9	- 18,7	- 9,4
Basisszenario (Ø2031-2040)	- 22,6	- 17,8	- 13,7	- 4,5	- 0,1	+ 2,1	+ 4,0	+ 4,0	+ 0,7	- 5,8	- 15,0	- 19,2	- 7,3

Niederschlag [mm]



Niederschlag [mm]	Jan	Feb	Mar	Apr	May	Jun	Jul	Aug	Sep	Oct	Nov	Dec	Jahr
Referenz (Ø1991-2000)	53,7	44,4	57,6	57,0	97,3	123,7	145,0	123,0	112,2	71,0	78,7	50,8	1014,3
Basisszenario (Ø2031-2040)	39,7	44,5	58,8	63,2	94,9	132,1	128,7	135,4	91,0	58,5	52,3	44,5	943,6

Q: Franziska Strauss, Herbert Formayer, Veronika Asamer, Erwin Schmid, 2010; Climate change data for Austria and the period 2008-2040 with one day and km2 resolution.

Ergebnisdarstellung: Dietmar Weinberger und Franz Sinabell, WIFO, www.wifo.ac.at.

Hinweise: Hervorgegangen aus dem Projekt "Werkzeuge für Modelle einer nachhaltigen Wirtschaft", im Rahmen der Programme proVISION und PFEIL10, finanziert vom Bundesministerium für Land- und Forstwirtschaft, Umwelt und Wasserwirtschaft.

Nähere Informationen: www.landnutzung.at

Referenz (Ø1991-2000): Klimabedingungen in der Periode 1991 bis 2000

Basisszenario (Ø2031-2040): Mittlerer Temperaturanstieg und gleichbleibende Niederschlagsverteilung