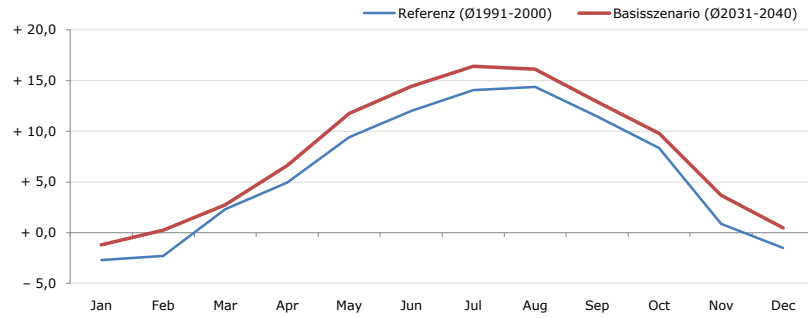


Gemeindename:
Gemeindekennzahl
Bezirk
Bundesland
Anzahl der Klimacluster

Radmer
61112
Leoben
Steiermark
6

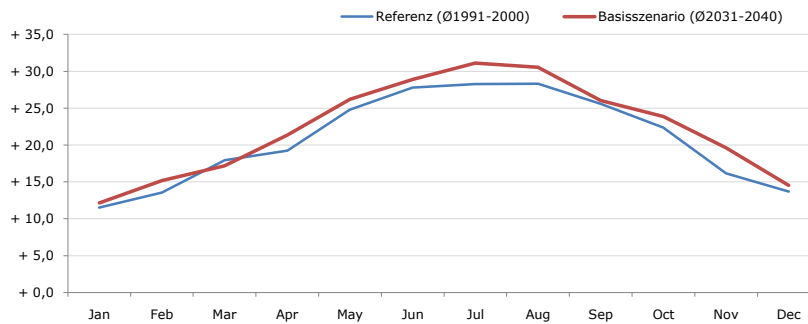


Durchschnittstemperatur [°C]



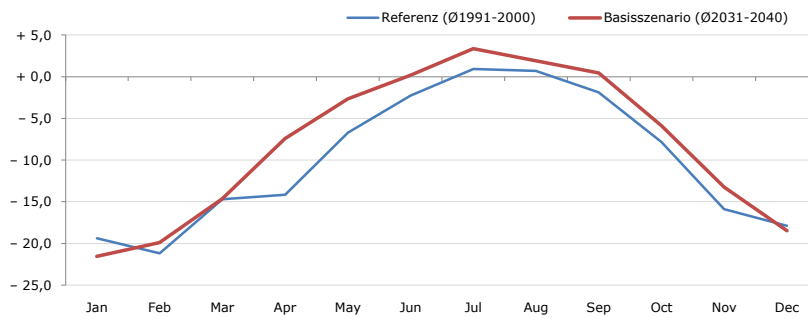
Average temperature [°C]	Jan	Feb	Mar	Apr	May	Jun	Jul	Aug	Sep	Oct	Nov	Dec	Jahr
Referenz (Ø1991-2000)	- 2,7	- 2,3	+ 2,3	+ 4,9	+ 9,4	+ 12,0	+ 14,1	+ 14,4	+ 11,5	+ 8,4	+ 0,9	- 1,5	+ 6,0
Basisszenario (Ø2031-2040)	- 1,2	+ 0,2	+ 2,8	+ 6,6	+ 11,8	+ 14,4	+ 16,4	+ 16,1	+ 12,9	+ 9,8	+ 3,7	+ 0,5	+ 7,9

Maximum Temperatur [°C]



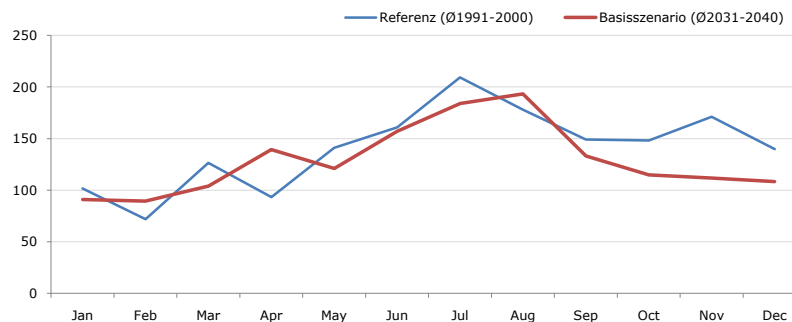
Maximum Temperatur [°C]	Jan	Feb	Mar	Apr	May	Jun	Jul	Aug	Sep	Oct	Nov	Dec	Jahr
Referenz (Ø1991-2000)	+ 11,5	+ 13,6	+ 18,0	+ 19,3	+ 24,8	+ 27,8	+ 28,3	+ 28,3	+ 25,6	+ 22,3	+ 16,2	+ 13,7	+ 20,8
Basisszenario (Ø2031-2040)	+ 12,1	+ 15,2	+ 17,2	+ 21,3	+ 26,2	+ 28,9	+ 31,1	+ 30,6	+ 26,0	+ 23,9	+ 19,6	+ 14,5	+ 22,3

Minimum Temperatur [°C]



Minimum Temperatur [°C]	Jan	Feb	Mar	Apr	May	Jun	Jul	Aug	Sep	Oct	Nov	Dec	Jahr
Referenz (Ø1991-2000)	- 19,4	- 21,2	- 14,7	- 14,2	- 6,7	- 2,3	+ 0,9	+ 0,7	- 1,9	- 7,8	- 15,9	- 17,9	- 9,9
Basisszenario (Ø2031-2040)	- 21,6	- 19,9	- 14,6	- 7,4	- 2,7	+ 0,2	+ 3,4	+ 1,9	+ 0,5	- 5,9	- 13,3	- 18,5	- 8,1

Niederschlag [mm]



Niederschlag [mm]	Jan	Feb	Mar	Apr	May	Jun	Jul	Aug	Sep	Oct	Nov	Dec	Jahr
Referenz (Ø1991-2000)	101,7	71,8	126,6	93,4	141,0	160,7	209,1	177,9	149,2	148,2	171,0	139,7	1690,4
Basisszenario (Ø2031-2040)	91,1	89,5	104,0	139,2	121,1	157,0	184,1	193,2	133,1	114,9	111,6	108,5	1547,2

Q: Franziska Strauss, Herbert Formayer, Veronika Asamer, Erwin Schmid, 2010; Climate change data for Austria and the period 2008-2040 with one day and km2 resolution.

Ergebnisdarstellung: Dietmar Weinberger und Franz Sinabell, WIFO, www.wifo.ac.at.

Hinweise: Hervorgegangen aus dem Projekt "Werkzeuge für Modelle einer nachhaltigen Wirtschaft", im Rahmen der Programme proVISION und PFEIL10, finanziert vom Bundesministerium für Land- und Forstwirtschaft, Umwelt und Wasserwirtschaft.

Nähere Informationen: www.landnutzung.at

Referenz (Ø1991-2000): Klimabedingungen in der Periode 1991 bis 2000

Basisszenario (Ø2031-2040): Mittlerer Temperaturanstieg und gleichbleibende Niederschlagsverteilung