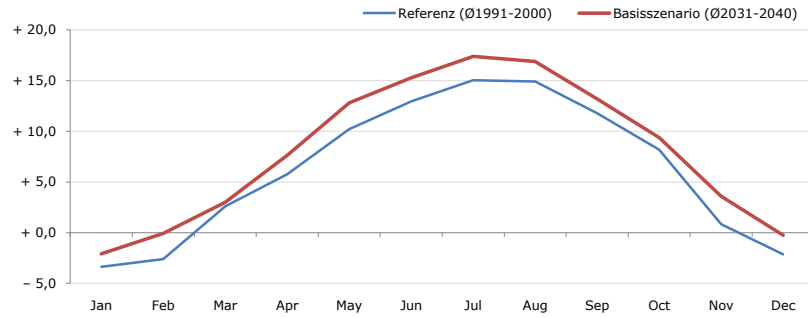


Gemeindename:
 Gemeindegennzahl
 Bezirk
 Bundesland
 Anzahl der Klimacluster

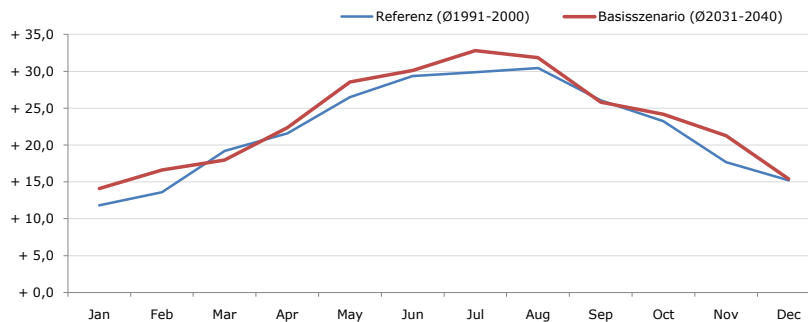
Gai
 61102
 Leoben
 Steiermark
 6

Durchschnittstemperatur [°C]



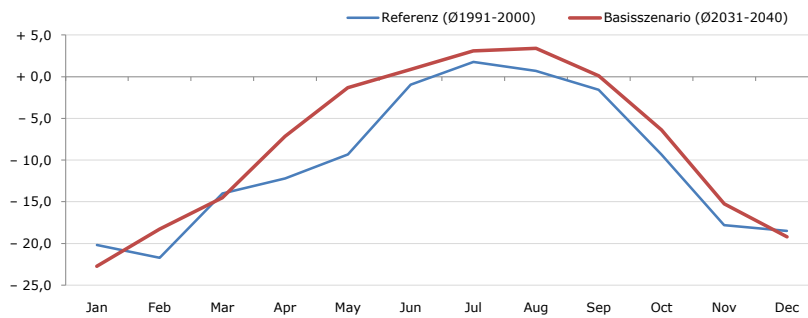
Average temperature [°C]	Jan	Feb	Mar	Apr	May	Jun	Jul	Aug	Sep	Oct	Nov	Dec	Jahr
Referenz (Ø1991-2000)	- 3,4	- 2,6	+ 2,6	+ 5,7	+ 10,2	+ 13,0	+ 15,0	+ 14,9	+ 11,8	+ 8,2	+ 0,8	- 2,1	+ 6,2
Basisszenario (Ø2031-2040)	- 2,1	- 0,1	+ 3,0	+ 7,7	+ 12,8	+ 15,3	+ 17,4	+ 16,9	+ 13,2	+ 9,4	+ 3,6	- 0,2	+ 8,1

Maximum Temperatur [°C]



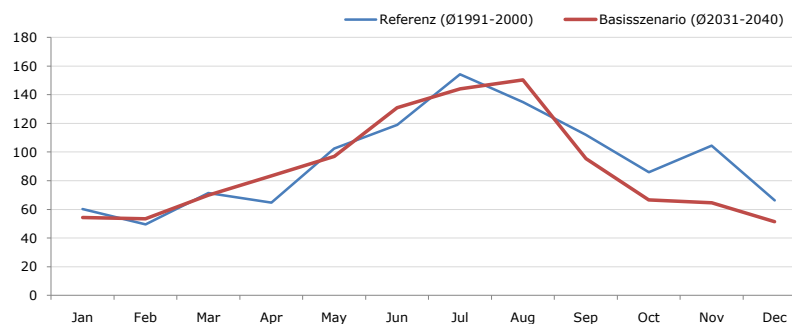
Maximum Temperatur [°C]	Jan	Feb	Mar	Apr	May	Jun	Jul	Aug	Sep	Oct	Nov	Dec	Jahr
Referenz (Ø1991-2000)	+ 11,8	+ 13,6	+ 19,2	+ 21,6	+ 26,5	+ 29,4	+ 29,9	+ 30,5	+ 26,1	+ 23,2	+ 17,7	+ 15,2	+ 22,1
Basisszenario (Ø2031-2040)	+ 14,1	+ 16,6	+ 18,0	+ 22,3	+ 28,6	+ 30,1	+ 32,8	+ 31,8	+ 25,8	+ 24,2	+ 21,3	+ 15,4	+ 23,5

Minimum Temperatur [°C]



Minimum Temperatur [°C]	Jan	Feb	Mar	Apr	May	Jun	Jul	Aug	Sep	Oct	Nov	Dec	Jahr
Referenz (Ø1991-2000)	- 20,2	- 21,7	- 14,0	- 12,2	- 9,3	- 1,0	+ 1,8	+ 0,7	- 1,6	- 9,3	- 17,8	- 18,5	- 10,2
Basisszenario (Ø2031-2040)	- 22,7	- 18,3	- 14,5	- 7,2	- 1,3	+ 0,9	+ 3,1	+ 3,4	+ 0,1	- 6,4	- 15,3	- 19,2	- 8,1

Niederschlag [mm]



Niederschlag [mm]	Jan	Feb	Mar	Apr	May	Jun	Jul	Aug	Sep	Oct	Nov	Dec	Jahr
Referenz (Ø1991-2000)	60,3	49,5	71,4	64,8	102,4	118,9	154,2	134,9	112,0	86,0	104,4	66,3	1125,1
Basisszenario (Ø2031-2040)	54,3	53,4	69,9	83,4	96,9	131,0	144,1	150,4	95,5	66,5	64,7	51,4	1061,4

Q: Franziska Strauss, Herbert Formayer, Veronika Asamer, Erwin Schmid, 2010; Climate change data for Austria and the period 2008-2040 with one day and km2 resolution.

Ergebnisdarstellung: Dietmar Weinberger und Franz Sinabell, WIFO, www.wifo.ac.at.

Hinweise: Hervorgegangen aus dem Projekt "Werkzeuge für Modelle einer nachhaltigen Wirtschaft", im Rahmen der Programme proVISION und PFEIL10, finanziert vom Bundesministerium für Land- und Forstwirtschaft, Umwelt und Wasserwirtschaft.

Nähere Informationen: www.landnutzung.at

Referenz (Ø1991-2000): Klimabedingungen in der Periode 1991 bis 2000

Basisszenario (Ø2031-2040): Mittlerer Temperaturanstieg und gleichbleibende Niederschlagsverteilung