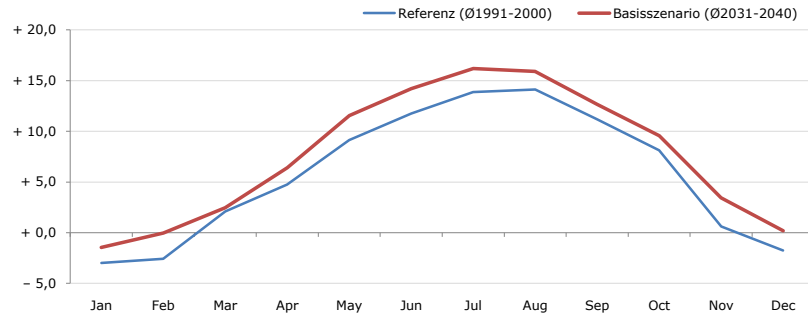


Gemeindename:
Gemeindekennzahl
Bezirk
Bundesland
Anzahl der Klimacluster

Eisenerz
61101
Leoben
Steiermark
9

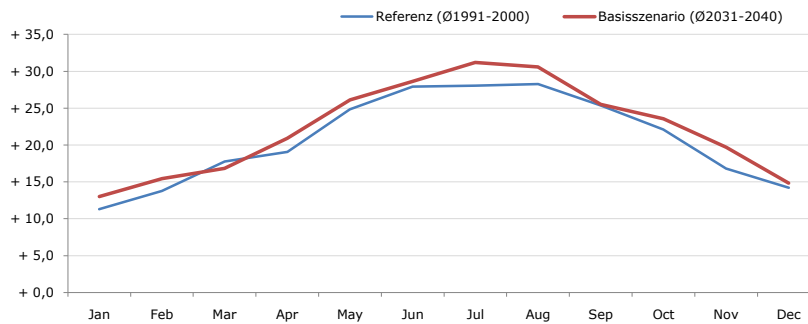


Durchschnittstemperatur [°C]



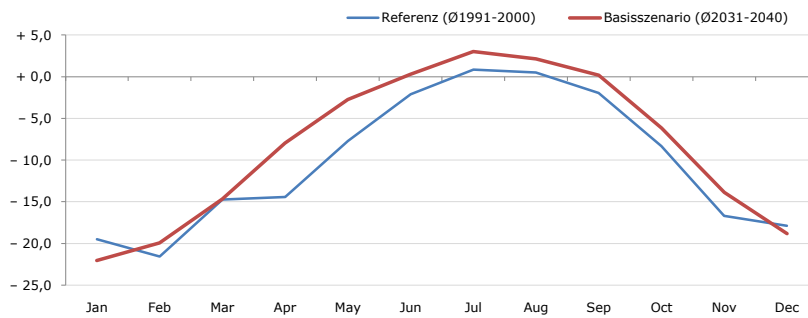
Average temperature [°C]	Jan	Feb	Mar	Apr	May	Jun	Jul	Aug	Sep	Oct	Nov	Dec	Jahr
Referenz (Ø1991-2000)	- 3,0	- 2,6	+ 2,1	+ 4,7	+ 9,1	+ 11,8	+ 13,9	+ 14,1	+ 11,2	+ 8,1	+ 0,6	- 1,7	+ 5,8
Basisszenario (Ø2031-2040)	- 1,5	- 0,0	+ 2,5	+ 6,4	+ 11,6	+ 14,2	+ 16,2	+ 15,9	+ 12,7	+ 9,6	+ 3,4	+ 0,2	+ 7,6

Maximum Temperatur [°C]



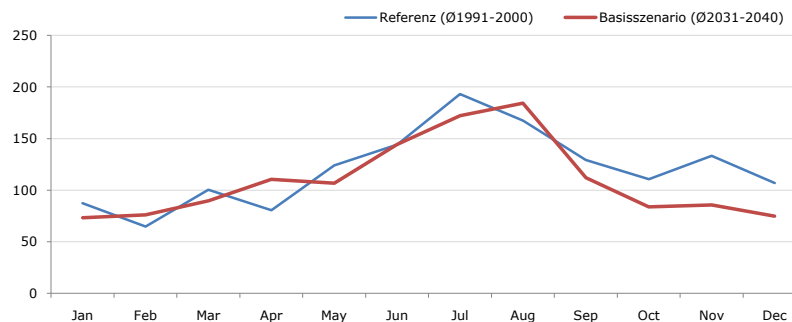
Maximum Temperatur [°C]	Jan	Feb	Mar	Apr	May	Jun	Jul	Aug	Sep	Oct	Nov	Dec	Jahr
Referenz (Ø1991-2000)	+ 11,3	+ 13,8	+ 17,8	+ 19,1	+ 24,8	+ 27,9	+ 28,1	+ 28,3	+ 25,4	+ 22,1	+ 16,8	+ 14,2	+ 20,8
Basisszenario (Ø2031-2040)	+ 13,0	+ 15,5	+ 16,8	+ 20,9	+ 26,1	+ 28,6	+ 31,2	+ 30,6	+ 25,5	+ 23,6	+ 19,7	+ 14,8	+ 22,2

Minimum Temperatur [°C]



Minimum Temperatur [°C]	Jan	Feb	Mar	Apr	May	Jun	Jul	Aug	Sep	Oct	Nov	Dec	Jahr
Referenz (Ø1991-2000)	- 19,5	- 21,6	- 14,8	- 14,4	- 7,7	- 2,1	+ 0,9	+ 0,5	- 2,0	- 8,3	- 16,7	- 17,9	- 10,2
Basisszenario (Ø2031-2040)	- 22,1	- 19,9	- 14,7	- 8,0	- 2,8	+ 0,3	+ 3,0	+ 2,1	+ 0,2	- 6,2	- 13,9	- 18,8	- 8,3

Niederschlag [mm]



Niederschlag [mm]	Jan	Feb	Mar	Apr	May	Jun	Jul	Aug	Sep	Oct	Nov	Dec	Jahr
Referenz (Ø1991-2000)	87,6	64,7	100,3	80,6	124,1	144,3	193,3	167,5	129,3	110,6	133,2	106,8	1442,2
Basisszenario (Ø2031-2040)	73,2	76,0	89,7	110,5	106,9	144,3	172,2	184,2	112,0	83,8	85,7	74,8	1313,2

Q: Franziska Strauss, Herbert Formayer, Veronika Asamer, Erwin Schmid, 2010; Climate change data for Austria and the period 2008-2040 with one day and km2 resolution.

Ergebnisdarstellung: Dietmar Weinberger und Franz Sinabell, WIFO, www.wifo.ac.at.

Hinweise: Hervorgegangen aus dem Projekt "Werkzeuge für Modelle einer nachhaltigen Wirtschaft", im Rahmen der Programme proVISION und PFEIL10, finanziert vom Bundesministerium für Land- und Forstwirtschaft, Umwelt und Wasserwirtschaft.

Nähere Informationen: www.landnutzung.at

Referenz (Ø1991-2000): Klimabedingungen in der Periode 1991 bis 2000

Basisszenario (Ø2031-2040): Mittlerer Temperaturanstieg und gleichbleibende Niederschlagsverteilung