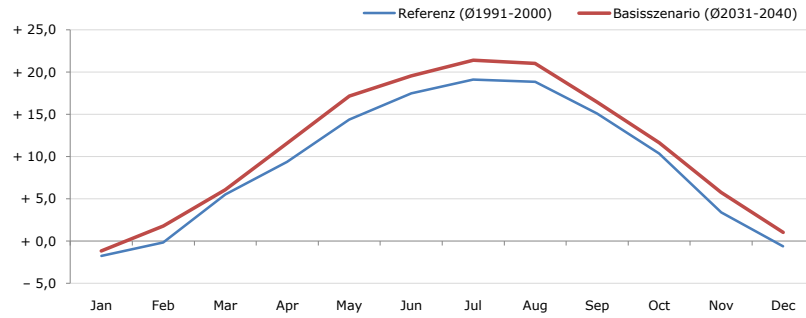


Gemeindename:
 Gemeindegennzahl
 Bezirk
 Bundesland
 Anzahl der Klimacluster

Wolfsberg im Schwarzautal
 61048
 Leibnitz
 Steiermark
 2

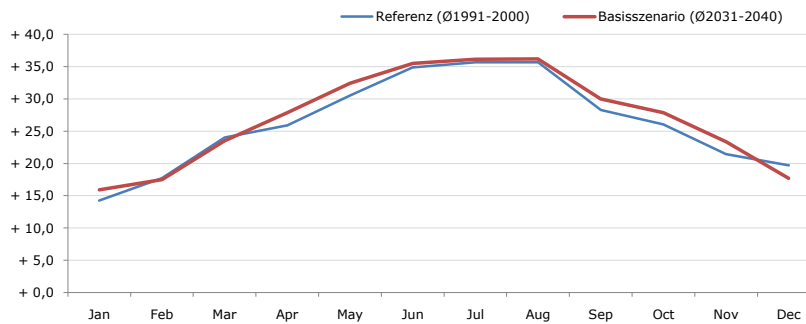


Durchschnittstemperatur [°C]



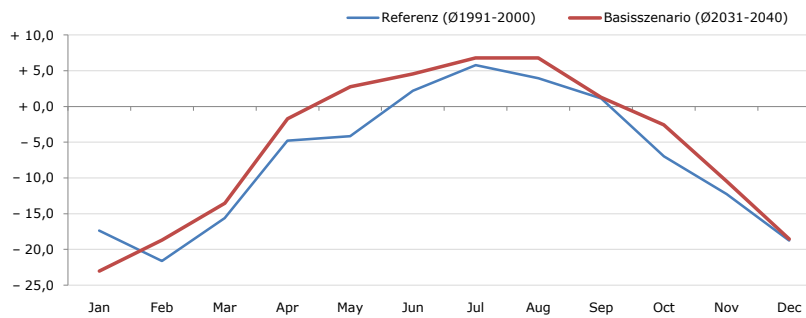
Average temperature [°C]	Jan	Feb	Mar	Apr	May	Jun	Jul	Aug	Sep	Oct	Nov	Dec	Jahr
Referenz (Ø1991-2000)	-1,7	-0,1	+5,5	+9,4	+14,4	+17,5	+19,1	+18,9	+15,1	+10,4	+3,4	-0,6	+9,3
Basisszenario (Ø2031-2040)	-1,2	+1,8	+6,1	+11,6	+17,2	+19,6	+21,4	+21,0	+16,5	+11,6	+5,8	+1,1	+11,1

Maximum Temperatur [°C]



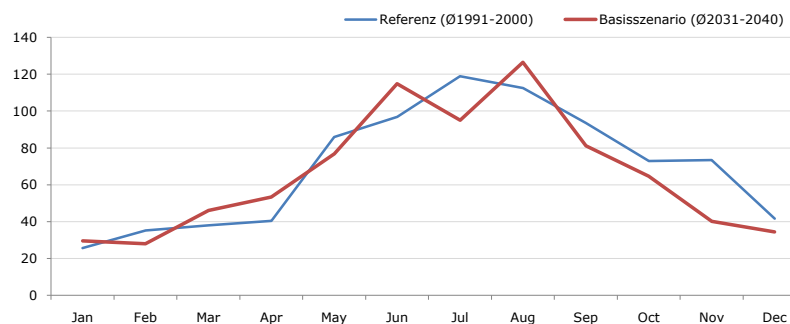
Maximum Temperatur [°C]	Jan	Feb	Mar	Apr	May	Jun	Jul	Aug	Sep	Oct	Nov	Dec	Jahr
Referenz (Ø1991-2000)	+14,2	+17,7	+24,0	+25,9	+30,5	+34,9	+35,7	+35,7	+28,3	+26,1	+21,4	+19,7	+26,2
Basisszenario (Ø2031-2040)	+15,9	+17,5	+23,5	+27,8	+32,4	+35,5	+36,1	+36,2	+30,0	+27,9	+23,4	+17,7	+27,0

Minimum Temperatur [°C]



Minimum Temperatur [°C]	Jan	Feb	Mar	Apr	May	Jun	Jul	Aug	Sep	Oct	Nov	Dec	Jahr
Referenz (Ø1991-2000)	-17,4	-21,6	-15,6	-4,8	-4,1	+2,2	+5,8	+4,0	+1,1	-7,0	-12,3	-18,8	-7,3
Basisszenario (Ø2031-2040)	-23,0	-18,7	-13,5	-1,7	+2,8	+4,5	+6,8	+6,8	+1,3	-2,6	-10,5	-18,6	-5,5

Niederschlag [mm]



Niederschlag [mm]	Jan	Feb	Mar	Apr	May	Jun	Jul	Aug	Sep	Oct	Nov	Dec	Jahr
Referenz (Ø1991-2000)	25,7	35,2	37,9	40,4	86,0	96,9	119,0	112,6	93,5	73,0	73,4	41,7	835,3
Basisszenario (Ø2031-2040)	29,6	28,1	46,1	53,4	76,9	114,9	95,1	126,4	81,2	64,7	40,2	34,4	790,8

Q: Franziska Strauss, Herbert Formayer, Veronika Asamer, Erwin Schmid, 2010; Climate change data for Austria and the period 2008-2040 with one day and km2 resolution.

Ergebnisdarstellung: Dietmar Weinberger und Franz Sinabell, WIFO, www.wifo.ac.at.

Hinweise: Hervorgegangen aus dem Projekt "Werkzeuge für Modelle einer nachhaltigen Wirtschaft", im Rahmen der Programme proVISION und PFEIL10, finanziert vom Bundesministerium für Land- und Forstwirtschaft, Umwelt und Wasserwirtschaft.

Nähere Informationen: www.landnutzung.at

Referenz (Ø1991-2000): Klimabedingungen in der Periode 1991 bis 2000

Basisszenario (Ø2031-2040): Mittlerer Temperaturanstieg und gleichbleibende Niederschlagsverteilung