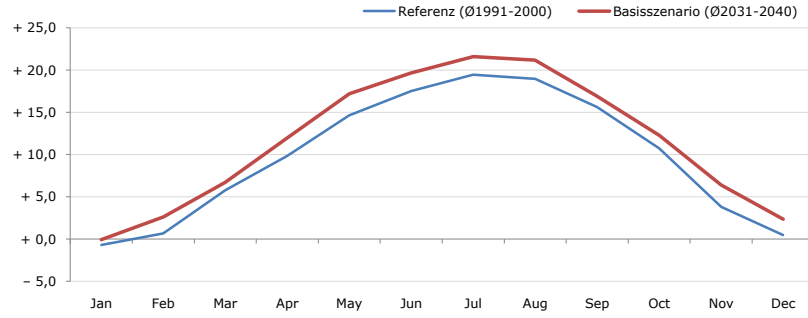


Gemeindename:
 Gemeindegennzahl
 Bezirk
 Bundesland
 Anzahl der Klimacluster

Tillmitsch
 61043
 Leibnitz
 Steiermark
 3

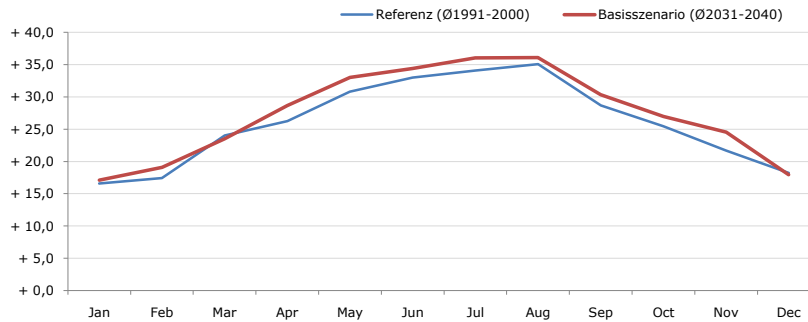


Durchschnittstemperatur [°C]



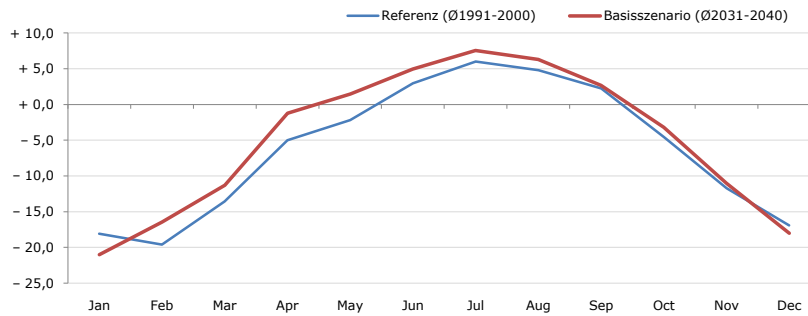
Average temperature [°C]	Jan	Feb	Mar	Apr	May	Jun	Jul	Aug	Sep	Oct	Nov	Dec	Jahr
Referenz (Ø1991-2000)	- 0,7	+ 0,7	+ 5,8	+ 9,8	+ 14,6	+ 17,5	+ 19,5	+ 19,0	+ 15,6	+ 10,8	+ 3,8	+ 0,5	+ 9,8
Basisszenario (Ø2031-2040)	- 0,1	+ 2,6	+ 6,7	+ 12,0	+ 17,2	+ 19,7	+ 21,6	+ 21,2	+ 16,9	+ 12,3	+ 6,4	+ 2,4	+ 11,6

Maximum Temperatur [°C]



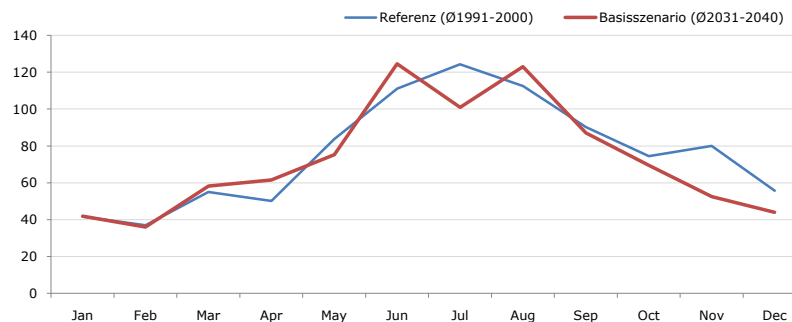
Maximum Temperatur [°C]	Jan	Feb	Mar	Apr	May	Jun	Jul	Aug	Sep	Oct	Nov	Dec	Jahr
Referenz (Ø1991-2000)	+ 16,6	+ 17,4	+ 24,0	+ 26,3	+ 30,8	+ 33,0	+ 34,1	+ 35,1	+ 28,7	+ 25,5	+ 21,7	+ 18,2	+ 26,0
Basisszenario (Ø2031-2040)	+ 17,1	+ 19,1	+ 23,5	+ 28,6	+ 33,0	+ 34,4	+ 36,1	+ 36,1	+ 30,3	+ 27,0	+ 24,6	+ 18,0	+ 27,4

Minimum Temperatur [°C]



Minimum Temperatur [°C]	Jan	Feb	Mar	Apr	May	Jun	Jul	Aug	Sep	Oct	Nov	Dec	Jahr
Referenz (Ø1991-2000)	- 18,1	- 19,6	- 13,6	- 5,0	- 2,2	+ 3,0	+ 6,0	+ 4,8	+ 2,2	- 4,6	- 11,7	- 16,9	- 6,2
Basisszenario (Ø2031-2040)	- 21,0	- 16,5	- 11,3	- 1,2	+ 1,5	+ 5,0	+ 7,5	+ 6,3	+ 2,7	- 3,2	- 11,0	- 18,0	- 4,9

Niederschlag [mm]



Niederschlag [mm]	Jan	Feb	Mar	Apr	May	Jun	Jul	Aug	Sep	Oct	Nov	Dec	Jahr
Referenz (Ø1991-2000)	41,6	37,0	55,1	50,2	83,7	111,2	124,4	112,4	90,3	74,5	80,0	55,7	916,0
Basisszenario (Ø2031-2040)	42,0	36,0	58,3	61,5	75,3	124,5	101,0	123,0	87,0	69,5	52,5	44,0	874,5

Q: Franziska Strauss, Herbert Formayer, Veronika Asamer, Erwin Schmid, 2010; Climate change data for Austria and the period 2008-2040 with one day and km2 resolution.

Ergebnisdarstellung: Dietmar Weinberger und Franz Sinabell, WIFO, www.wifo.ac.at.

Hinweise: Hervorgegangen aus dem Projekt "Werkzeuge für Modelle einer nachhaltigen Wirtschaft", im Rahmen der Programme proVISION und PFEIL10, finanziert vom Bundesministerium für Land- und Forstwirtschaft, Umwelt und Wasserwirtschaft.

Nähere Informationen: www.landnutzung.at

Referenz (Ø1991-2000): Klimabedingungen in der Periode 1991 bis 2000

Basisszenario (Ø2031-2040): Mittlerer Temperaturanstieg und gleichbleibende Niederschlagsverteilung