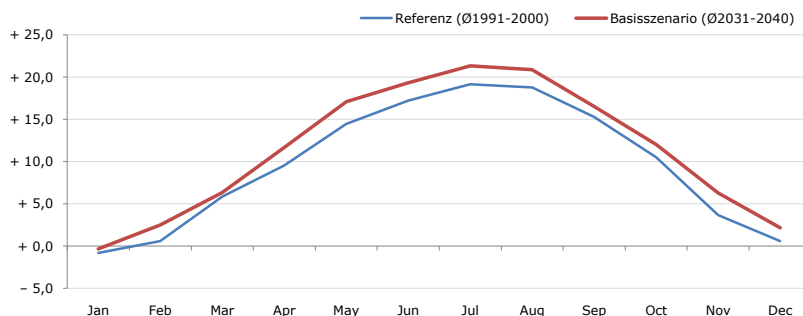


Gemeindename:
 Gemeindegennzahl
 Bezirk
 Bundesland
 Anzahl der Klimacluster

Spielfeld
 61039
 Leibnitz
 Steiermark
 3

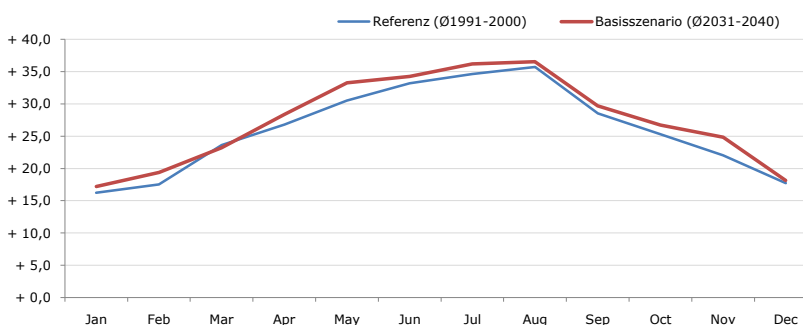


Durchschnittstemperatur [°C]



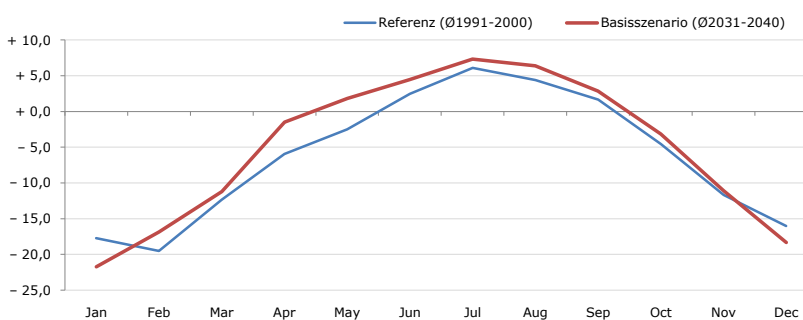
Average temperature [°C]	Jan	Feb	Mar	Apr	May	Jun	Jul	Aug	Sep	Oct	Nov	Dec	Jahr
Referenz (Ø1991-2000)	- 0,8	+ 0,6	+ 5,9	+ 9,5	+ 14,5	+ 17,2	+ 19,2	+ 18,8	+ 15,3	+ 10,5	+ 3,7	+ 0,6	+ 9,6
Basisszenario (Ø2031-2040)	- 0,3	+ 2,5	+ 6,3	+ 11,7	+ 17,1	+ 19,3	+ 21,3	+ 20,9	+ 16,5	+ 12,0	+ 6,3	+ 2,2	+ 11,4

Maximum Temperatur [°C]



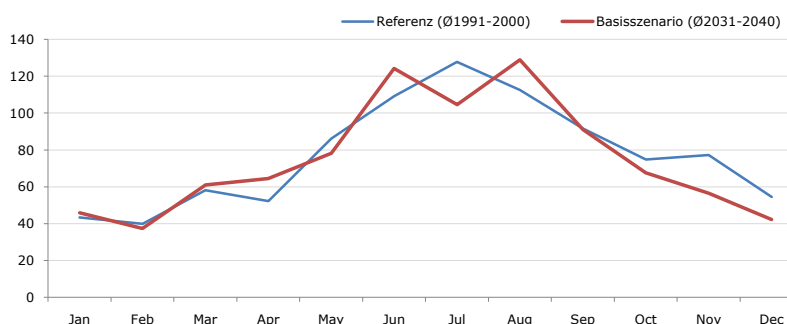
Maximum Temperatur [°C]	Jan	Feb	Mar	Apr	May	Jun	Jul	Aug	Sep	Oct	Nov	Dec	Jahr
Referenz (Ø1991-2000)	+ 16,2	+ 17,5	+ 23,7	+ 26,8	+ 30,5	+ 33,2	+ 34,7	+ 35,7	+ 28,5	+ 25,3	+ 22,0	+ 17,7	+ 26,0
Basisszenario (Ø2031-2040)	+ 17,2	+ 19,4	+ 23,2	+ 28,3	+ 33,3	+ 34,3	+ 36,2	+ 36,5	+ 29,7	+ 26,8	+ 24,8	+ 18,1	+ 27,4

Minimum Temperatur [°C]



Minimum Temperatur [°C]	Jan	Feb	Mar	Apr	May	Jun	Jul	Aug	Sep	Oct	Nov	Dec	Jahr
Referenz (Ø1991-2000)	- 17,7	- 19,5	- 12,4	- 6,0	- 2,5	+ 2,5	+ 6,1	+ 4,4	+ 1,7	- 4,6	- 11,7	- 16,0	- 6,2
Basisszenario (Ø2031-2040)	- 21,7	- 16,8	- 11,2	- 1,5	+ 1,8	+ 4,5	+ 7,3	+ 6,4	+ 2,9	- 3,1	- 11,1	- 18,3	- 5,0

Niederschlag [mm]



Niederschlag [mm]	Jan	Feb	Mar	Apr	May	Jun	Jul	Aug	Sep	Oct	Nov	Dec	Jahr
Referenz (Ø1991-2000)	43,3	39,9	58,2	52,3	86,1	109,2	127,8	112,5	91,7	74,7	77,2	54,5	927,6
Basisszenario (Ø2031-2040)	45,9	37,3	60,9	64,5	78,1	124,3	104,6	128,9	91,0	67,6	56,4	42,3	901,9

Q: Franziska Strauss, Herbert Formayer, Veronika Asamer, Erwin Schmid, 2010; Climate change data for Austria and the period 2008-2040 with one day and km2 resolution.
 Ergebnisdarstellung: Dietmar Weinberger und Franz Sinabell, WIFO, www.wifo.ac.at.
 Hinweise: Hervorgegangen aus dem Projekt "Werkzeuge für Modelle einer nachhaltigen Wirtschaft", im Rahmen der Programme proVISION und PFEIL10, finanziert vom Bundesministerium für Land- und Forstwirtschaft, Umwelt und Wasserwirtschaft.
 Nähere Informationen: www.landnutzung.at
 Referenz (Ø1991-2000): Klimabedingungen in der Periode 1991 bis 2000
 Basisszenario (Ø2031-2040): Mittlerer Temperaturanstieg und gleichbleibende Niederschlagsverteilung