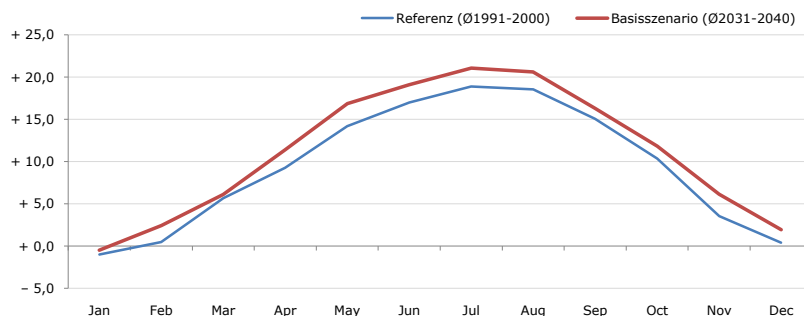


Gemeindename:
 Gemeindegennzahl
 Bezirk
 Bundesland
 Anzahl der Klimacluster

Sankt Nikolai im Sausal
 61033
 Leibnitz
 Steiermark
 2

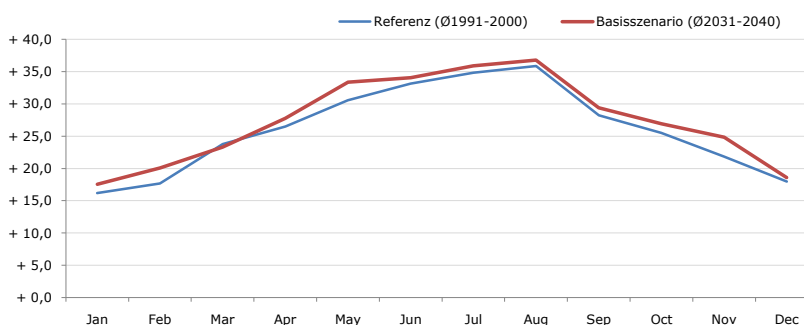


Durchschnittstemperatur [°C]



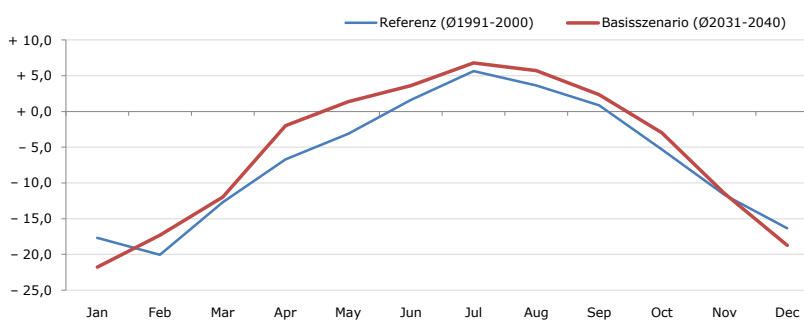
Average temperature [°C]	Jan	Feb	Mar	Apr	May	Jun	Jul	Aug	Sep	Oct	Nov	Dec	Jahr
Referenz (Ø1991-2000)	- 1,0	+ 0,5	+ 5,7	+ 9,3	+ 14,2	+ 17,0	+ 18,9	+ 18,5	+ 15,1	+ 10,4	+ 3,6	+ 0,4	+ 9,4
Basisszenario (Ø2031-2040)	- 0,5	+ 2,4	+ 6,1	+ 11,4	+ 16,9	+ 19,1	+ 21,1	+ 20,6	+ 16,3	+ 11,8	+ 6,2	+ 1,9	+ 11,2

Maximum Temperatur [°C]



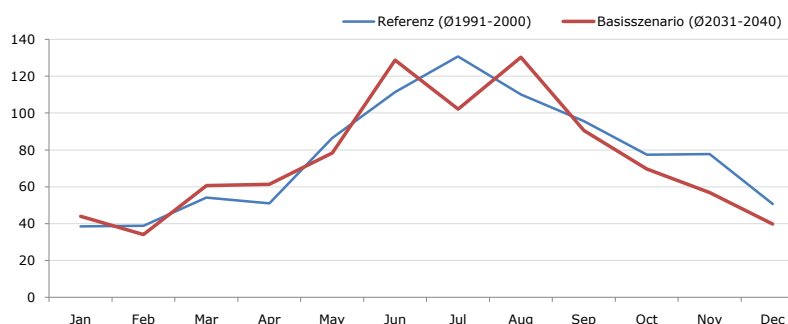
Maximum Temperatur [°C]	Jan	Feb	Mar	Apr	May	Jun	Jul	Aug	Sep	Oct	Nov	Dec	Jahr
Referenz (Ø1991-2000)	+ 16,2	+ 17,7	+ 23,8	+ 26,5	+ 30,6	+ 33,2	+ 34,9	+ 35,9	+ 28,3	+ 25,5	+ 21,8	+ 18,0	+ 26,1
Basisszenario (Ø2031-2040)	+ 17,6	+ 20,1	+ 23,3	+ 27,8	+ 33,4	+ 34,1	+ 35,9	+ 36,8	+ 29,4	+ 26,9	+ 24,8	+ 18,6	+ 27,4

Minimum Temperatur [°C]



Minimum Temperatur [°C]	Jan	Feb	Mar	Apr	May	Jun	Jul	Aug	Sep	Oct	Nov	Dec	Jahr
Referenz (Ø1991-2000)	- 17,7	- 20,0	- 12,7	- 6,7	- 3,1	+ 1,6	+ 5,6	+ 3,7	+ 0,9	- 5,3	- 11,7	- 16,3	- 6,7
Basisszenario (Ø2031-2040)	- 21,8	- 17,3	- 12,0	- 2,0	+ 1,4	+ 3,6	+ 6,8	+ 5,7	+ 2,4	- 3,0	- 11,5	- 18,7	- 5,5

Niederschlag [mm]



Niederschlag [mm]	Jan	Feb	Mar	Apr	May	Jun	Jul	Aug	Sep	Oct	Nov	Dec	Jahr
Referenz (Ø1991-2000)	38,5	38,9	54,2	51,1	86,4	111,4	130,8	110,0	95,6	77,5	77,7	50,6	922,7
Basisszenario (Ø2031-2040)	44,1	34,0	60,6	61,3	78,4	128,7	102,2	130,2	90,5	69,7	56,9	39,8	896,4

Q: Franziska Strauss, Herbert Formayer, Veronika Asamer, Erwin Schmid, 2010; Climate change data for Austria and the period 2008-2040 with one day and km2 resolution.

Ergebnisdarstellung: Dietmar Weinberger und Franz Sinabell, WIFO, www.wifo.ac.at.

Hinweise: Hervorgegangen aus dem Projekt "Werkzeuge für Modelle einer nachhaltigen Wirtschaft", im Rahmen der Programme proVISION und PFEIL10, finanziert vom Bundesministerium für Land- und Forstwirtschaft, Umwelt und Wasserwirtschaft.

Nähere Informationen: www.landnutzung.at

Referenz (Ø1991-2000): Klimabedingungen in der Periode 1991 bis 2000

Basisszenario (Ø2031-2040): Mittlerer Temperaturanstieg und gleichbleibende Niederschlagsverteilung