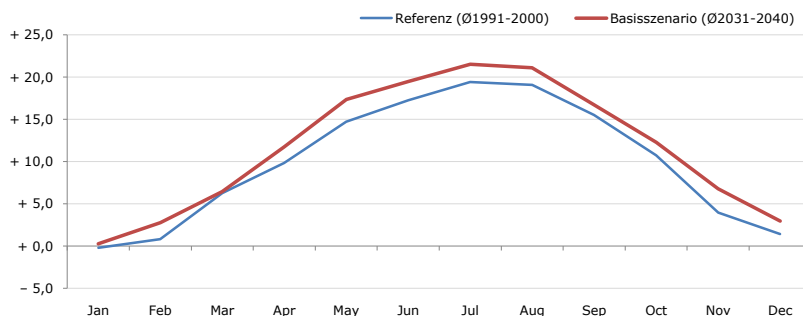


Gemeindename:
 Gemeindegennzahl
 Bezirk
 Bundesland
 Anzahl der Klimacluster

Sankt Johann im Saggautal
 61032
 Leibnitz
 Steiermark
 3

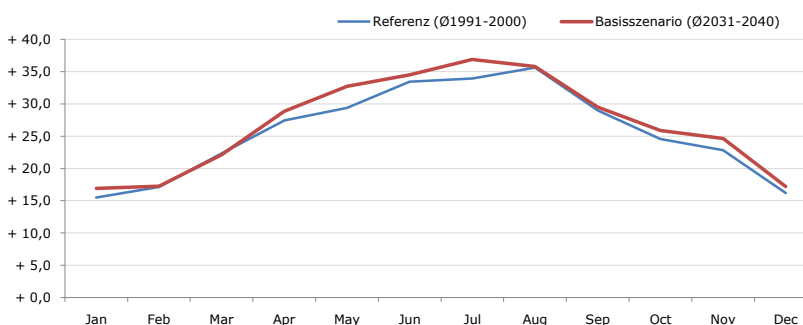


Durchschnittstemperatur [°C]



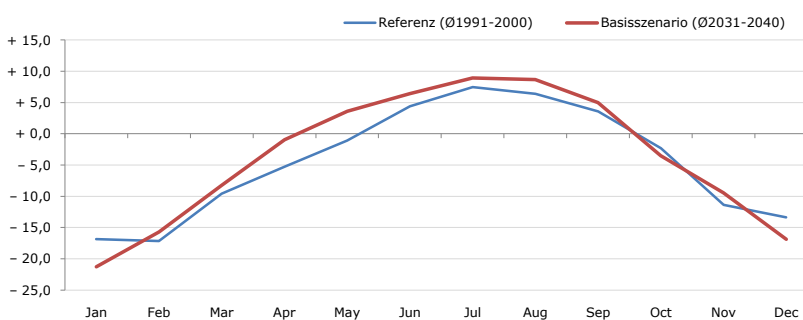
Average temperature [°C]	Jan	Feb	Mar	Apr	May	Jun	Jul	Aug	Sep	Oct	Nov	Dec	Jahr
Referenz (Ø1991-2000)	- 0,2	+ 0,8	+ 6,3	+ 9,8	+ 14,7	+ 17,2	+ 19,4	+ 19,1	+ 15,5	+ 10,8	+ 4,0	+ 1,4	+ 10,0
Basisszenario (Ø2031-2040)	+ 0,3	+ 2,8	+ 6,5	+ 11,8	+ 17,4	+ 19,5	+ 21,5	+ 21,1	+ 16,7	+ 12,3	+ 6,8	+ 3,0	+ 11,7

Maximum Temperatur [°C]



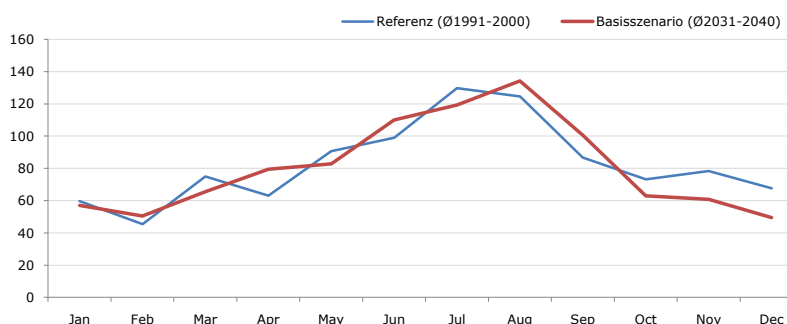
Maximum Temperatur [°C]	Jan	Feb	Mar	Apr	May	Jun	Jul	Aug	Sep	Oct	Nov	Dec	Jahr
Referenz (Ø1991-2000)	+ 15,5	+ 17,2	+ 22,3	+ 27,5	+ 29,4	+ 33,5	+ 34,0	+ 35,6	+ 29,0	+ 24,6	+ 22,8	+ 16,2	+ 25,7
Basisszenario (Ø2031-2040)	+ 16,9	+ 17,3	+ 22,1	+ 28,9	+ 32,7	+ 34,5	+ 36,9	+ 35,8	+ 29,5	+ 25,9	+ 24,6	+ 17,2	+ 26,9

Minimum Temperatur [°C]



Minimum Temperatur [°C]	Jan	Feb	Mar	Apr	May	Jun	Jul	Aug	Sep	Oct	Nov	Dec	Jahr
Referenz (Ø1991-2000)	- 16,8	- 17,1	- 9,6	- 5,3	- 1,1	+ 4,4	+ 7,5	+ 6,4	+ 3,6	- 2,3	- 11,4	- 13,4	- 4,5
Basisszenario (Ø2031-2040)	- 21,3	- 15,7	- 8,2	- 0,9	+ 3,6	+ 6,4	+ 8,9	+ 8,7	+ 5,0	- 3,5	- 9,5	- 16,9	- 3,6

Niederschlag [mm]



Niederschlag [mm]	Jan	Feb	Mar	Apr	May	Jun	Jul	Aug	Sep	Oct	Nov	Dec	Jahr
Referenz (Ø1991-2000)	59,6	45,5	74,9	63,0	90,7	99,0	129,7	124,7	86,7	73,2	78,3	67,7	993,2
Basisszenario (Ø2031-2040)	57,1	50,5	65,5	79,5	82,8	110,1	119,4	134,3	100,6	63,1	60,8	49,5	973,0

Q: Franziska Strauss, Herbert Formayer, Veronika Asamer, Erwin Schmid, 2010; Climate change data for Austria and the period 2008-2040 with one day and km2 resolution.

Ergebnisdarstellung: Dietmar Weinberger und Franz Sinabell, WIFO, www.wifo.ac.at.

Hinweise: Hervorgegangen aus dem Projekt "Werkzeuge für Modelle einer nachhaltigen Wirtschaft", im Rahmen der Programme proVISION und PFEIL10, finanziert vom Bundesministerium für Land- und Forstwirtschaft, Umwelt und Wasserwirtschaft.

Nähere Informationen: www.landnutzung.at

Referenz (Ø1991-2000): Klimabedingungen in der Periode 1991 bis 2000

Basisszenario (Ø2031-2040): Mittlerer Temperaturanstieg und gleichbleibende Niederschlagsverteilung