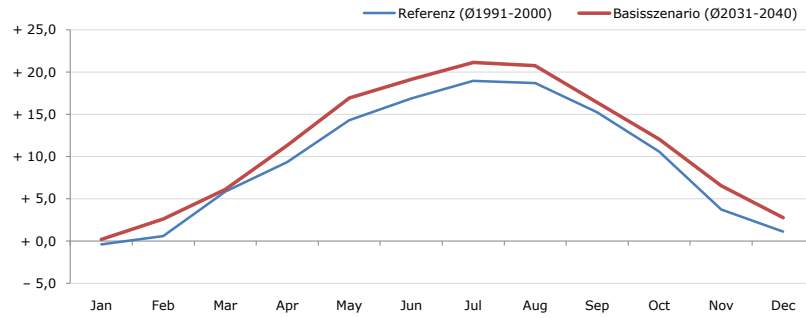


Gemeindename:
 Gemeindegennzahl
 Bezirk
 Bundesland
 Anzahl der Klimacluster

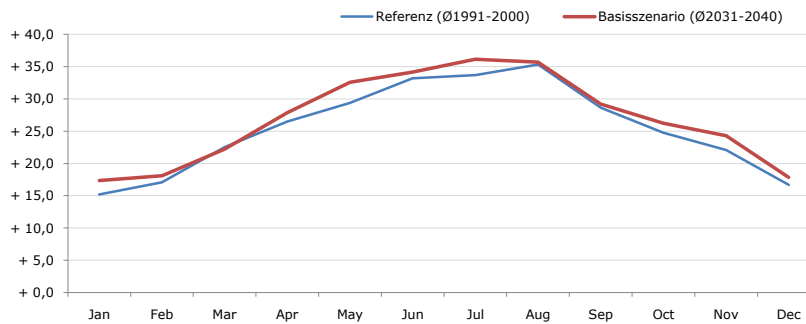
Sankt Andrä-Höch
 61030
 Leibnitz
 Steiermark
 4

Durchschnittstemperatur [°C]



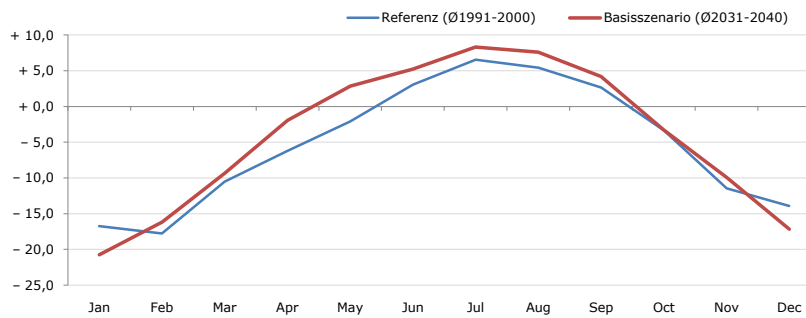
Average temperature [°C]	Jan	Feb	Mar	Apr	May	Jun	Jul	Aug	Sep	Oct	Nov	Dec	Jahr
Referenz (Ø1991-2000)	- 0,4	+ 0,6	+ 5,9	+ 9,4	+ 14,3	+ 16,9	+ 19,0	+ 18,7	+ 15,2	+ 10,6	+ 3,7	+ 1,1	+ 9,6
Basisszenario (Ø2031-2040)	+ 0,2	+ 2,6	+ 6,1	+ 11,3	+ 16,9	+ 19,1	+ 21,1	+ 20,8	+ 16,4	+ 12,1	+ 6,6	+ 2,8	+ 11,4

Maximum Temperatur [°C]



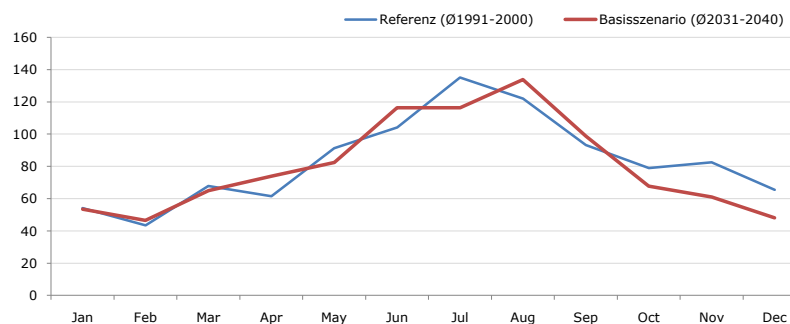
Maximum Temperatur [°C]	Jan	Feb	Mar	Apr	May	Jun	Jul	Aug	Sep	Oct	Nov	Dec	Jahr
Referenz (Ø1991-2000)	+ 15,2	+ 17,1	+ 22,5	+ 26,5	+ 29,4	+ 33,2	+ 33,7	+ 35,3	+ 28,7	+ 24,8	+ 22,1	+ 16,7	+ 25,5
Basisszenario (Ø2031-2040)	+ 17,3	+ 18,1	+ 22,2	+ 27,8	+ 32,6	+ 34,2	+ 36,2	+ 35,7	+ 29,2	+ 26,2	+ 24,3	+ 17,9	+ 26,9

Minimum Temperatur [°C]



Minimum Temperatur [°C]	Jan	Feb	Mar	Apr	May	Jun	Jul	Aug	Sep	Oct	Nov	Dec	Jahr
Referenz (Ø1991-2000)	- 16,8	- 17,8	- 10,5	- 6,2	- 2,1	+ 3,1	+ 6,6	+ 5,4	+ 2,7	- 3,4	- 11,4	- 13,9	- 5,3
Basisszenario (Ø2031-2040)	- 20,7	- 16,2	- 9,3	- 1,9	+ 2,9	+ 5,2	+ 8,3	+ 7,6	+ 4,2	- 3,3	- 9,9	- 17,2	- 4,1

Niederschlag [mm]



Niederschlag [mm]	Jan	Feb	Mar	Apr	May	Jun	Jul	Aug	Sep	Oct	Nov	Dec	Jahr
Referenz (Ø1991-2000)	54,1	43,5	67,9	61,6	91,3	104,1	135,1	122,0	93,3	78,9	82,6	65,4	999,7
Basisszenario (Ø2031-2040)	53,4	46,5	65,1	74,0	82,5	116,4	116,4	133,8	98,8	67,8	61,0	48,1	963,7

Q: Franziska Strauss, Herbert Formayer, Veronika Asamer, Erwin Schmid, 2010; Climate change data for Austria and the period 2008-2040 with one day and km2 resolution.

Ergebnisdarstellung: Dietmar Weinberger und Franz Sinabell, WIFO, www.wifo.ac.at.

Hinweise: Hervorgegangen aus dem Projekt "Werkzeuge für Modelle einer nachhaltigen Wirtschaft", im Rahmen der Programme proVISION und PFEIL10, finanziert vom Bundesministerium für Land- und Forstwirtschaft, Umwelt und Wasserwirtschaft.

Nähere Informationen: www.landnutzung.at

Referenz (Ø1991-2000): Klimabedingungen in der Periode 1991 bis 2000

Basisszenario (Ø2031-2040): Mittlerer Temperaturanstieg und gleichbleibende Niederschlagsverteilung