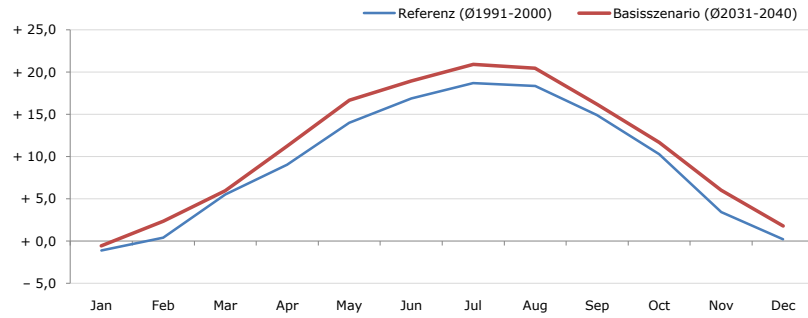


**Gemeindename:**  
 Gemeindenkennzahl  
 Bezirk  
 Bundesland  
 Anzahl der Klimacluster

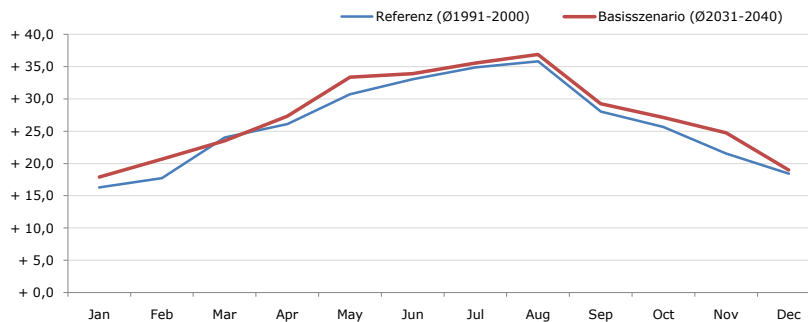
**Ratsch an der Weinstraße**  
 61028  
 Leibnitz  
 Steiermark  
 2

**Durchschnittstemperatur [°C]**



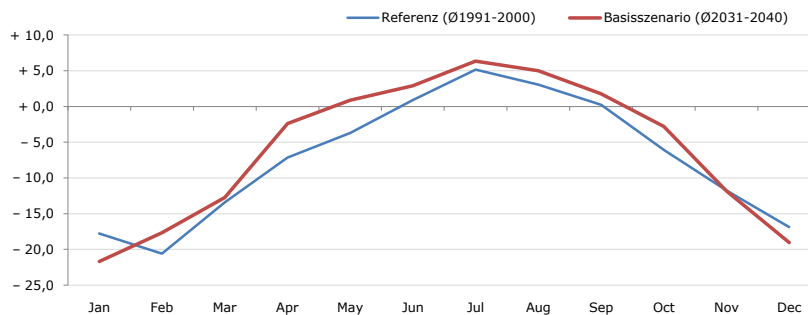
Average temperature [°C]	Jan	Feb	Mar	Apr	May	Jun	Jul	Aug	Sep	Oct	Nov	Dec	Jahr
Referenz (Ø1991-2000)	- 1,1	+ 0,4	+ 5,5	+ 9,1	+ 14,0	+ 16,9	+ 18,7	+ 18,4	+ 14,9	+ 10,3	+ 3,5	+ 0,2	+ 9,3
Basisszenario (Ø2031-2040)	- 0,6	+ 2,4	+ 6,0	+ 11,3	+ 16,7	+ 19,0	+ 20,9	+ 20,5	+ 16,2	+ 11,7	+ 6,0	+ 1,8	+ 11,0

**Maximum Temperatur [°C]**



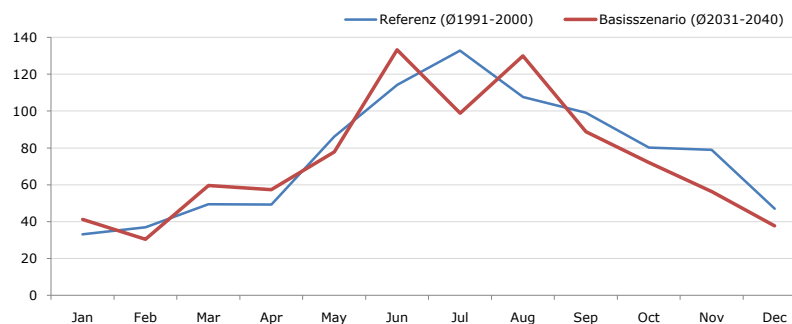
Maximum Temperatur [°C]	Jan	Feb	Mar	Apr	May	Jun	Jul	Aug	Sep	Oct	Nov	Dec	Jahr
Referenz (Ø1991-2000)	+ 16,3	+ 17,7	+ 24,0	+ 26,1	+ 30,7	+ 33,1	+ 34,9	+ 35,8	+ 28,1	+ 25,7	+ 21,5	+ 18,4	+ 26,1
Basisszenario (Ø2031-2040)	+ 17,9	+ 20,7	+ 23,5	+ 27,3	+ 33,4	+ 33,9	+ 35,6	+ 36,9	+ 29,3	+ 27,1	+ 24,8	+ 19,0	+ 27,5

**Minimum Temperatur [°C]**



Minimum Temperatur [°C]	Jan	Feb	Mar	Apr	May	Jun	Jul	Aug	Sep	Oct	Nov	Dec	Jahr
Referenz (Ø1991-2000)	- 17,8	- 20,6	- 13,4	- 7,2	- 3,7	+ 0,9	+ 5,2	+ 3,0	+ 0,3	- 6,1	- 11,8	- 16,9	- 7,3
Basisszenario (Ø2031-2040)	- 21,7	- 17,7	- 12,7	- 2,4	+ 0,9	+ 2,9	+ 6,3	+ 5,0	+ 1,8	- 2,8	- 11,8	- 19,1	- 5,9

**Niederschlag [mm]**



Niederschlag [mm]	Jan	Feb	Mar	Apr	May	Jun	Jul	Aug	Sep	Oct	Nov	Dec	Jahr
Referenz (Ø1991-2000)	33,2	37,0	49,4	49,2	86,1	114,2	132,8	107,6	99,1	80,2	79,0	47,1	914,8
Basisszenario (Ø2031-2040)	41,3	30,4	59,7	57,4	77,9	133,2	98,8	130,0	88,9	72,1	56,3	37,8	883,7

Q: Franziska Strauss, Herbert Formayer, Veronika Asamer, Erwin Schmid, 2010; Climate change data for Austria and the period 2008-2040 with one day and km2 resolution.

Ergebnisdarstellung: Dietmar Weinberger und Franz Sinabell, WIFO, www.wifo.ac.at.

Hinweise: Hervorgegangen aus dem Projekt "Werkzeuge für Modelle einer nachhaltigen Wirtschaft", im Rahmen der Programme proVISION und PFEIL10, finanziert vom Bundesministerium für Land- und Forstwirtschaft, Umwelt und Wasserwirtschaft.

Nähere Informationen: www.landnutzung.at

Referenz (Ø1991-2000): Klimabedingungen in der Periode 1991 bis 2000

Basisszenario (Ø2031-2040): Mittlerer Temperaturanstieg und gleichbleibende Niederschlagsverteilung