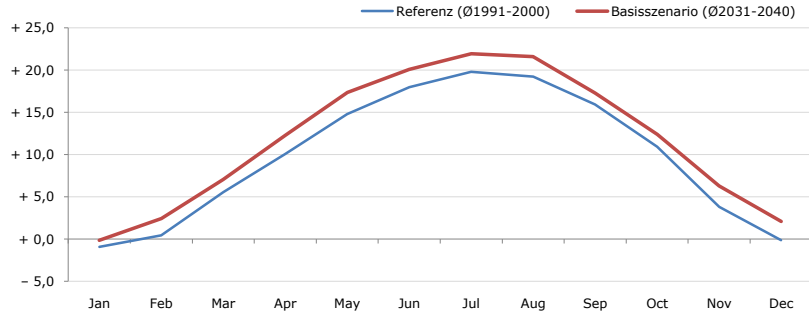


Gemeindename:
 Gemeindegennzahl
 Bezirk
 Bundesland
 Anzahl der Klimacluster

Ragnitz
 61027
 Leibnitz
 Steiermark
 2

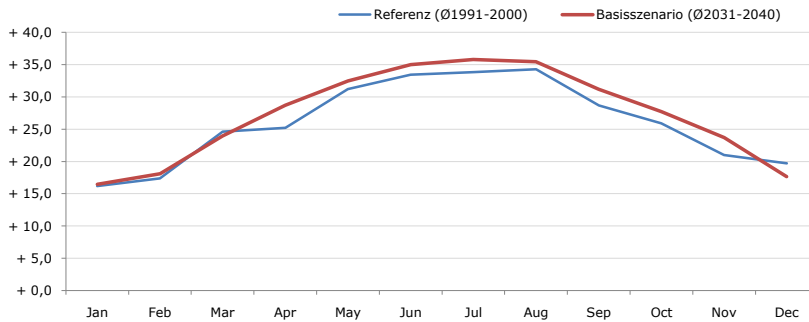


Durchschnittstemperatur [°C]



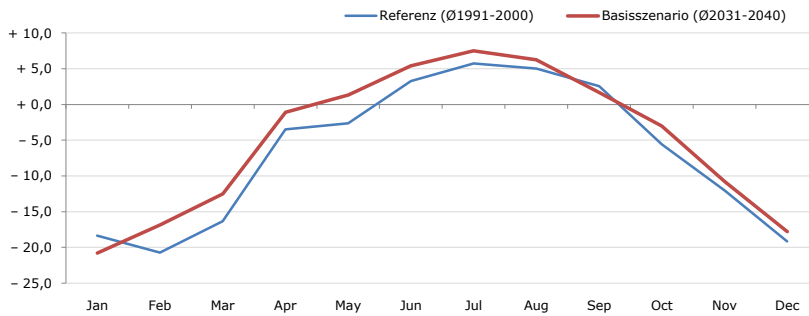
| Average temperature [°C] | Jan | Feb | Mar | Apr | May | Jun | Jul | Aug | Sep | Oct | Nov | Dec | Jahr |
|----------------------------|-------|-------|-------|--------|--------|--------|--------|--------|--------|--------|-------|-------|--------|
| Referenz (Ø1991-2000) | - 0,9 | + 0,4 | + 5,6 | + 10,1 | + 14,8 | + 18,0 | + 19,8 | + 19,2 | + 15,9 | + 10,9 | + 3,8 | - 0,1 | + 9,9 |
| Basisszenario (Ø2031-2040) | - 0,1 | + 2,5 | + 7,1 | + 12,3 | + 17,4 | + 20,1 | + 21,9 | + 21,6 | + 17,3 | + 12,4 | + 6,3 | + 2,1 | + 11,8 |

Maximum Temperatur [°C]



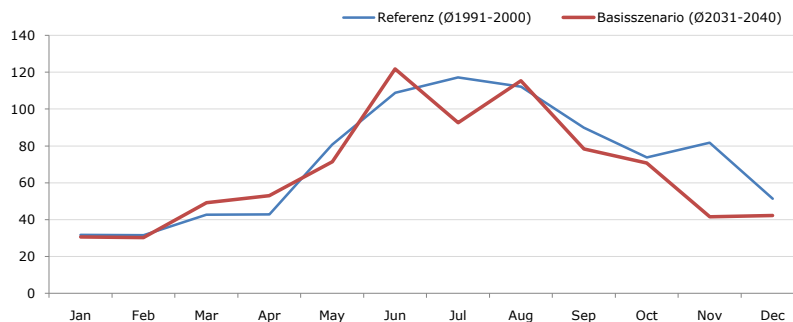
| Maximum Temperatur [°C] | Jan | Feb | Mar | Apr | May | Jun | Jul | Aug | Sep | Oct | Nov | Dec | Jahr |
|----------------------------|--------|--------|--------|--------|--------|--------|--------|--------|--------|--------|--------|--------|--------|
| Referenz (Ø1991-2000) | + 16,2 | + 17,4 | + 24,6 | + 25,2 | + 31,2 | + 33,4 | + 33,8 | + 34,3 | + 28,7 | + 25,9 | + 21,0 | + 19,7 | + 26,0 |
| Basisszenario (Ø2031-2040) | + 16,4 | + 18,1 | + 24,0 | + 28,7 | + 32,5 | + 35,0 | + 35,8 | + 35,5 | + 31,2 | + 27,7 | + 23,7 | + 17,6 | + 27,2 |

Minimum Temperatur [°C]



| Minimum Temperatur [°C] | Jan | Feb | Mar | Apr | May | Jun | Jul | Aug | Sep | Oct | Nov | Dec | Jahr |
|----------------------------|--------|--------|--------|-------|-------|-------|-------|-------|-------|-------|--------|--------|-------|
| Referenz (Ø1991-2000) | - 18,3 | - 20,7 | - 16,3 | - 3,5 | - 2,6 | + 3,3 | + 5,7 | + 5,0 | + 2,6 | - 5,6 | - 12,0 | - 19,1 | - 6,7 |
| Basisszenario (Ø2031-2040) | - 20,8 | - 16,8 | - 12,5 | - 1,1 | + 1,3 | + 5,4 | + 7,5 | + 6,3 | + 1,7 | - 3,0 | - 10,8 | - 17,8 | - 5,0 |

Niederschlag [mm]



| Niederschlag [mm] | Jan | Feb | Mar | Apr | May | Jun | Jul | Aug | Sep | Oct | Nov | Dec | Jahr |
|----------------------------|------|------|------|------|------|-------|-------|-------|------|------|------|------|-------|
| Referenz (Ø1991-2000) | 31,8 | 31,5 | 42,6 | 42,8 | 80,8 | 108,9 | 117,2 | 112,1 | 90,0 | 73,8 | 81,8 | 51,4 | 864,8 |
| Basisszenario (Ø2031-2040) | 30,7 | 30,2 | 49,2 | 53,0 | 71,5 | 121,7 | 92,6 | 115,4 | 78,4 | 70,7 | 41,6 | 42,3 | 797,3 |

Q: Franziska Strauss, Herbert Formayer, Veronika Asamer, Erwin Schmid, 2010; Climate change data for Austria and the period 2008-2040 with one day and km2 resolution.

Ergebnisdarstellung: Dietmar Weinberger und Franz Sinabell, WIFO, www.wifo.ac.at.

Hinweise: Hervorgegangen aus dem Projekt "Werkzeuge für Modelle einer nachhaltigen Wirtschaft", im Rahmen der Programme proVISION und PFEIL10, finanziert vom Bundesministerium für Land- und Forstwirtschaft, Umwelt und Wasserwirtschaft.

Nähere Informationen: www.landnutzung.at

Referenz (Ø1991-2000): Klimabedingungen in der Periode 1991 bis 2000

Basisszenario (Ø2031-2040): Mittlerer Temperaturanstieg und gleichbleibende Niederschlagsverteilung