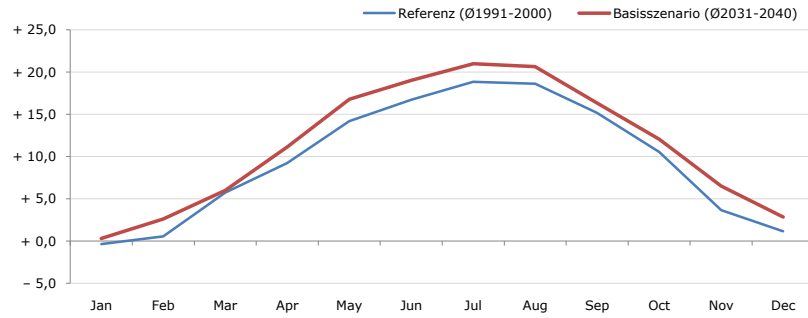


Gemeindename:
 Gemeindegennzahl
 Bezirk
 Bundesland
 Anzahl der Klimacluster

Oberhaag
 61024
 Leibnitz
 Steiermark
 4

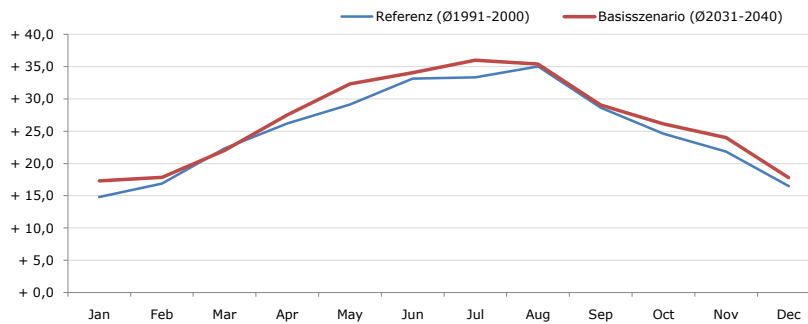


Durchschnittstemperatur [°C]



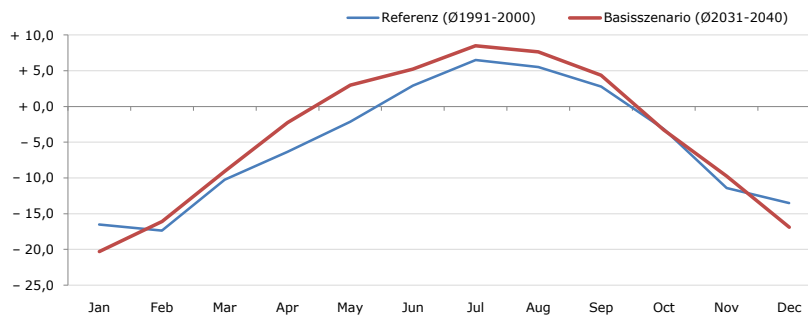
Average temperature [°C]	Jan	Feb	Mar	Apr	May	Jun	Jul	Aug	Sep	Oct	Nov	Dec	Jahr
Referenz (Ø1991-2000)	- 0,4	+ 0,6	+ 5,8	+ 9,2	+ 14,2	+ 16,7	+ 18,8	+ 18,6	+ 15,2	+ 10,6	+ 3,7	+ 1,2	+ 9,6
Basisszenario (Ø2031-2040)	+ 0,3	+ 2,6	+ 6,0	+ 11,2	+ 16,8	+ 19,0	+ 21,0	+ 20,7	+ 16,4	+ 12,0	+ 6,5	+ 2,8	+ 11,3

Maximum Temperatur [°C]



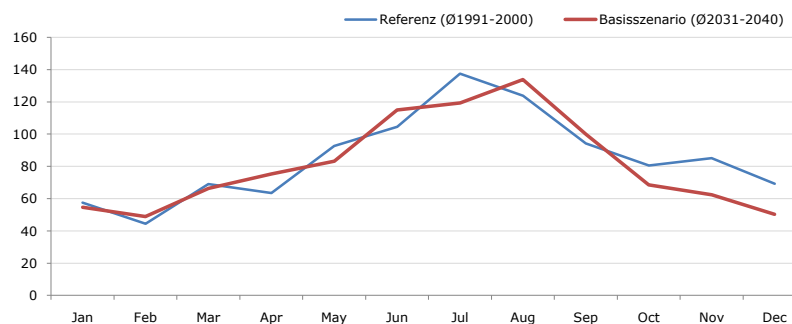
Maximum Temperatur [°C]	Jan	Feb	Mar	Apr	May	Jun	Jul	Aug	Sep	Oct	Nov	Dec	Jahr
Referenz (Ø1991-2000)	+ 14,8	+ 16,9	+ 22,3	+ 26,2	+ 29,1	+ 33,1	+ 33,4	+ 35,0	+ 28,7	+ 24,6	+ 21,9	+ 16,5	+ 25,3
Basisszenario (Ø2031-2040)	+ 17,3	+ 17,9	+ 22,0	+ 27,5	+ 32,3	+ 34,1	+ 36,0	+ 35,4	+ 29,1	+ 26,1	+ 24,0	+ 17,8	+ 26,7

Minimum Temperatur [°C]



Minimum Temperatur [°C]	Jan	Feb	Mar	Apr	May	Jun	Jul	Aug	Sep	Oct	Nov	Dec	Jahr
Referenz (Ø1991-2000)	- 16,5	- 17,4	- 10,3	- 6,4	- 2,1	+ 2,9	+ 6,5	+ 5,5	+ 2,8	- 3,2	- 11,4	- 13,5	- 5,2
Basisszenario (Ø2031-2040)	- 20,3	- 16,1	- 9,1	- 2,2	+ 3,0	+ 5,2	+ 8,5	+ 7,7	+ 4,4	- 3,3	- 9,8	- 16,9	- 4,0

Niederschlag [mm]



Niederschlag [mm]	Jan	Feb	Mar	Apr	May	Jun	Jul	Aug	Sep	Oct	Nov	Dec	Jahr
Referenz (Ø1991-2000)	57,5	44,5	69,1	63,5	92,7	104,5	137,5	123,7	94,2	80,5	85,0	69,2	1022,0
Basisszenario (Ø2031-2040)	54,6	48,8	66,3	75,3	83,1	115,0	119,3	133,9	99,9	68,5	62,3	50,3	977,5

Q: Franziska Strauss, Herbert Formayer, Veronika Asamer, Erwin Schmid, 2010; Climate change data for Austria and the period 2008-2040 with one day and km2 resolution.

Ergebnisdarstellung: Dietmar Weinberger und Franz Sinabell, WIFO, www.wifo.ac.at.

Hinweise: Hervorgegangen aus dem Projekt "Werkzeuge für Modelle einer nachhaltigen Wirtschaft", im Rahmen der Programme proVISION und PFEIL10, finanziert vom Bundesministerium für Land- und Forstwirtschaft, Umwelt und Wasserwirtschaft.

Nähere Informationen: www.landnutzung.at

Referenz (Ø1991-2000): Klimabedingungen in der Periode 1991 bis 2000

Basisszenario (Ø2031-2040): Mittlerer Temperaturanstieg und gleichbleibende Niederschlagsverteilung