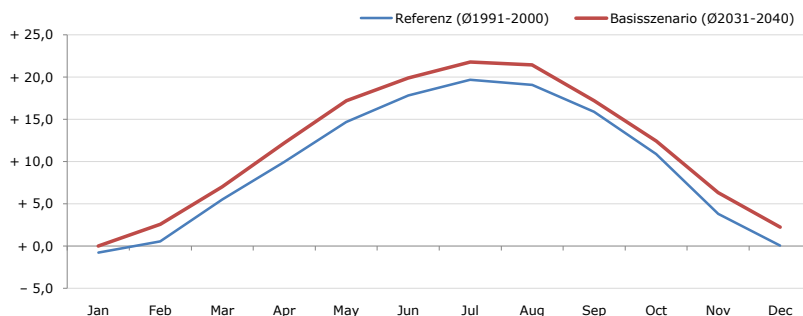
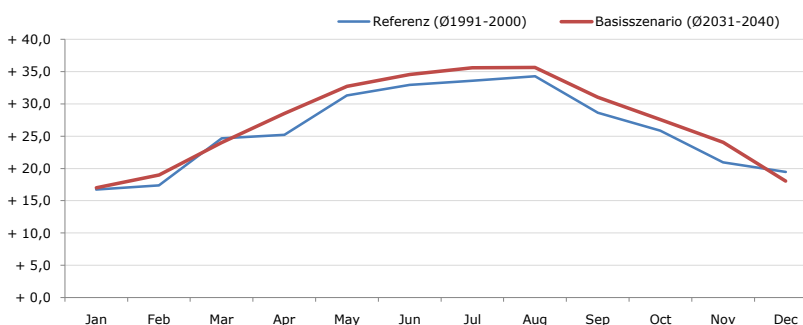


Durchschnittstemperatur [°C]



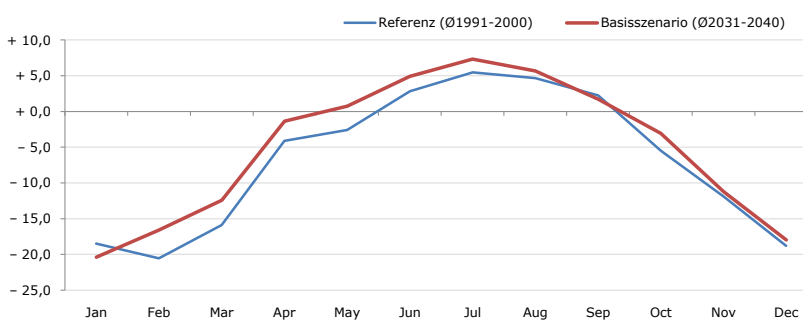
Average temperature [°C]	Jan	Feb	Mar	Apr	May	Jun	Jul	Aug	Sep	Oct	Nov	Dec	Jahr
Referenz (Ø1991-2000)	- 0,8	+ 0,6	+ 5,5	+ 10,0	+ 14,7	+ 17,8	+ 19,7	+ 19,1	+ 15,9	+ 10,9	+ 3,8	+ 0,1	+ 9,8
Basisszenario (Ø2031-2040)	+ 0,0	+ 2,6	+ 7,0	+ 12,2	+ 17,2	+ 19,9	+ 21,8	+ 21,5	+ 17,2	+ 12,4	+ 6,4	+ 2,3	+ 11,8

Maximum Temperatur [°C]



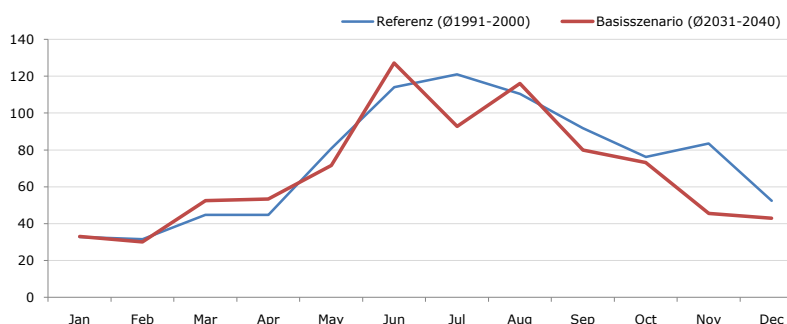
Maximum Temperatur [°C]	Jan	Feb	Mar	Apr	May	Jun	Jul	Aug	Sep	Oct	Nov	Dec	Jahr
Referenz (Ø1991-2000)	+ 16,8	+ 17,4	+ 24,7	+ 25,2	+ 31,3	+ 33,0	+ 33,6	+ 34,3	+ 28,6	+ 25,8	+ 21,0	+ 19,5	+ 26,0
Basisszenario (Ø2031-2040)	+ 17,0	+ 19,0	+ 24,0	+ 28,5	+ 32,7	+ 34,6	+ 35,6	+ 35,7	+ 31,0	+ 27,6	+ 24,0	+ 18,0	+ 27,4

Minimum Temperatur [°C]



Minimum Temperatur [°C]	Jan	Feb	Mar	Apr	May	Jun	Jul	Aug	Sep	Oct	Nov	Dec	Jahr
Referenz (Ø1991-2000)	- 18,5	- 20,5	- 15,9	- 4,1	- 2,6	+ 2,9	+ 5,5	+ 4,7	+ 2,3	- 5,5	- 11,9	- 18,8	- 6,8
Basisszenario (Ø2031-2040)	- 20,4	- 16,6	- 12,4	- 1,3	+ 0,8	+ 4,9	+ 7,3	+ 5,7	+ 1,8	- 3,1	- 11,2	- 18,0	- 5,2

Niederschlag [mm]



Niederschlag [mm]	Jan	Feb	Mar	Apr	May	Jun	Jul	Aug	Sep	Oct	Nov	Dec	Jahr
Referenz (Ø1991-2000)	32,8	31,6	44,7	44,7	80,6	114,0	121,0	110,4	91,9	76,1	83,6	52,4	883,9
Basisszenario (Ø2031-2040)	33,1	30,2	52,5	53,3	71,6	127,2	92,9	116,1	79,9	73,1	45,5	43,0	818,4

Q: Franziska Strauss, Herbert Formayer, Veronika Asamer, Erwin Schmid, 2010; Climate change data for Austria and the period 2008-2040 with one day and km2 resolution.
 Ergebnisdarstellung: Dietmar Weinberger und Franz Sinabell, WIFO, www.wifo.ac.at.
 Hinweise: Hervorgegangen aus dem Projekt "Werkzeuge für Modelle einer nachhaltigen Wirtschaft", im Rahmen der Programme proVISION und PFEIL10, finanziert vom Bundesministerium für Land- und Forstwirtschaft, Umwelt und Wasserwirtschaft.
 Nähere Informationen: www.landnutzung.at
 Referenz (Ø1991-2000): Klimabedingungen in der Periode 1991 bis 2000
 Basisszenario (Ø2031-2040): Mittlerer Temperaturanstieg und gleichbleibende Niederschlagsverteilung