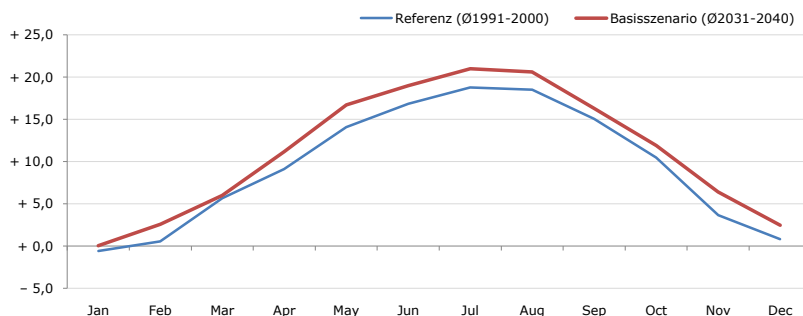


**Gemeindename:**  
 Gemeindegennzahl  
 Bezirk  
 Bundesland  
 Anzahl der Klimacluster

**Kitzeck im Sausal**  
 61019  
 Leibnitz  
 Steiermark  
 3

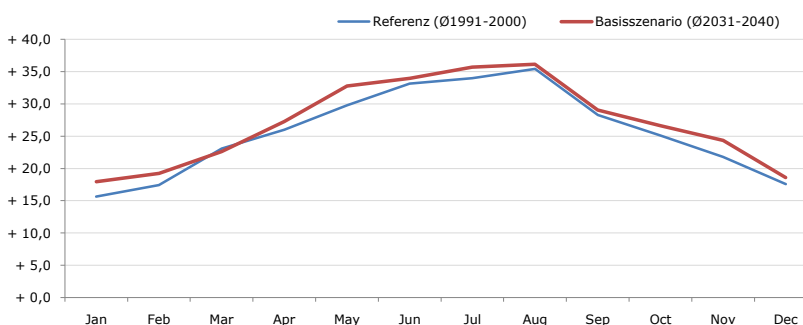


**Durchschnittstemperatur [°C]**



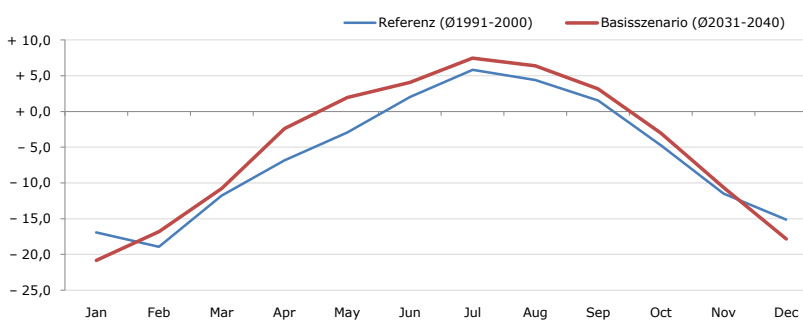
Average temperature [°C]	Jan	Feb	Mar	Apr	May	Jun	Jul	Aug	Sep	Oct	Nov	Dec	Jahr
Referenz (Ø1991-2000)	- 0,6	+ 0,6	+ 5,7	+ 9,1	+ 14,1	+ 16,8	+ 18,8	+ 18,5	+ 15,1	+ 10,5	+ 3,7	+ 0,8	+ 9,5
Basisszenario (Ø2031-2040)	+ 0,1	+ 2,6	+ 6,0	+ 11,2	+ 16,7	+ 19,0	+ 21,0	+ 20,6	+ 16,3	+ 11,9	+ 6,4	+ 2,5	+ 11,2

**Maximum Temperatur [°C]**



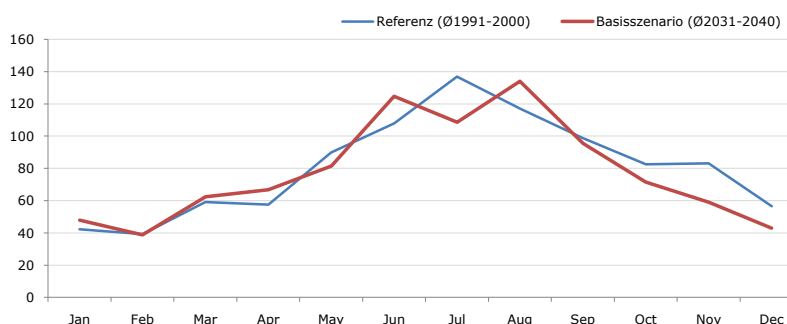
Maximum Temperatur [°C]	Jan	Feb	Mar	Apr	May	Jun	Jul	Aug	Sep	Oct	Nov	Dec	Jahr
Referenz (Ø1991-2000)	+ 15,6	+ 17,4	+ 23,1	+ 26,0	+ 29,8	+ 33,1	+ 34,0	+ 35,4	+ 28,3	+ 25,1	+ 21,8	+ 17,6	+ 25,7
Basisszenario (Ø2031-2040)	+ 18,0	+ 19,2	+ 22,6	+ 27,3	+ 32,8	+ 34,0	+ 35,7	+ 36,2	+ 29,1	+ 26,6	+ 24,4	+ 18,6	+ 27,1

**Minimum Temperatur [°C]**



Minimum Temperatur [°C]	Jan	Feb	Mar	Apr	May	Jun	Jul	Aug	Sep	Oct	Nov	Dec	Jahr
Referenz (Ø1991-2000)	- 16,9	- 18,9	- 11,8	- 6,8	- 3,0	+ 2,0	+ 5,8	+ 4,4	+ 1,5	- 4,7	- 11,5	- 15,1	- 6,2
Basisszenario (Ø2031-2040)	- 20,8	- 16,8	- 10,8	- 2,4	+ 1,9	+ 4,0	+ 7,4	+ 6,4	+ 3,2	- 3,0	- 10,6	- 17,9	- 4,9

**Niederschlag [mm]**



Niederschlag [mm]	Jan	Feb	Mar	Apr	May	Jun	Jul	Aug	Sep	Oct	Nov	Dec	Jahr
Referenz (Ø1991-2000)	42,3	39,3	59,2	57,5	89,9	108,0	137,0	117,2	98,7	82,6	83,1	56,4	971,2
Basisszenario (Ø2031-2040)	47,9	38,7	62,3	66,8	81,5	124,7	108,7	133,9	95,6	71,6	59,1	42,9	933,7

Q: Franziska Strauss, Herbert Formayer, Veronika Asamer, Erwin Schmid, 2010; Climate change data for Austria and the period 2008-2040 with one day and km2 resolution.

Ergebnisdarstellung: Dietmar Weinberger und Franz Sinabell, WIFO, www.wifo.ac.at.

Hinweise: Hervorgegangen aus dem Projekt "Werkzeuge für Modelle einer nachhaltigen Wirtschaft", im Rahmen der Programme proVISION und PFEIL10, finanziert vom Bundesministerium für Land- und Forstwirtschaft, Umwelt und Wasserwirtschaft.

Nähere Informationen: www.landnutzung.at

Referenz (Ø1991-2000): Klimabedingungen in der Periode 1991 bis 2000

Basisszenario (Ø2031-2040): Mittlerer Temperaturanstieg und gleichbleibende Niederschlagsverteilung