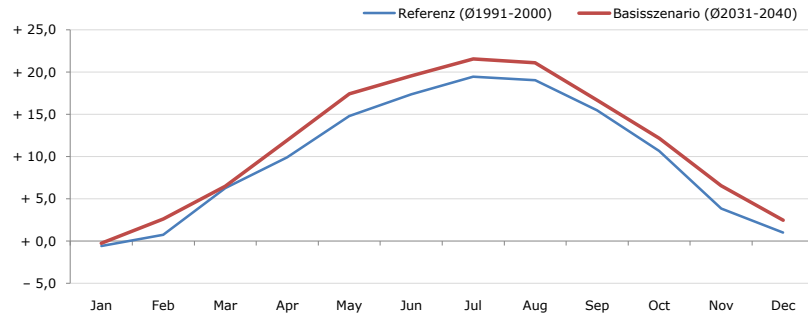


Gemeindename:
Gemeindekennzahl
Bezirk
Bundesland
Anzahl der Klimacluster

Heimschuh
61016
Leibnitz
Steiermark
2

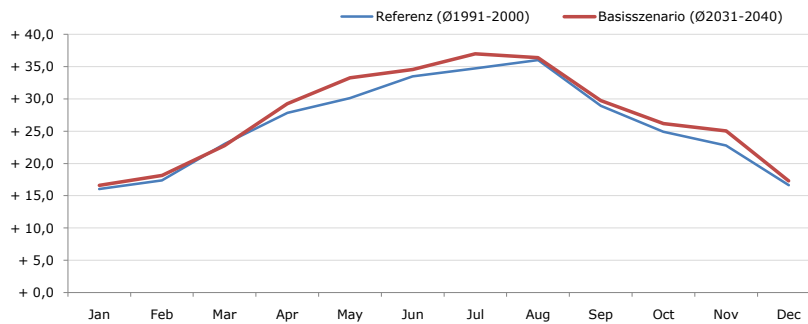


Durchschnittstemperatur [°C]



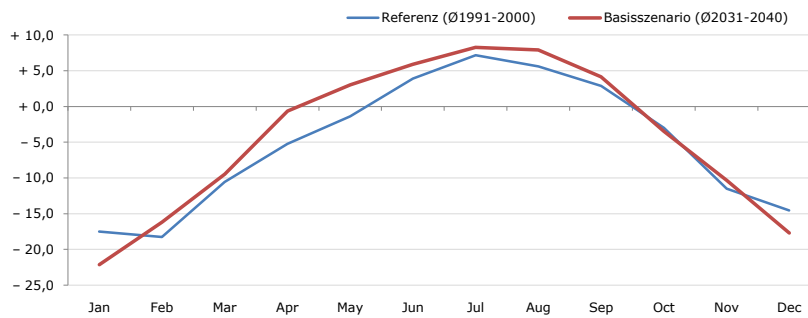
| Average temperature [°C] | Jan | Feb | Mar | Apr | May | Jun | Jul | Aug | Sep | Oct | Nov | Dec | Jahr |
|----------------------------|-------|-------|-------|--------|--------|--------|--------|--------|--------|--------|-------|-------|--------|
| Referenz (Ø1991-2000) | - 0,6 | + 0,7 | + 6,3 | + 9,9 | + 14,8 | + 17,4 | + 19,5 | + 19,1 | + 15,5 | + 10,7 | + 3,9 | + 1,0 | + 9,9 |
| Basisszenario (Ø2031-2040) | - 0,2 | + 2,6 | + 6,5 | + 12,0 | + 17,4 | + 19,6 | + 21,6 | + 21,1 | + 16,7 | + 12,2 | + 6,6 | + 2,5 | + 11,6 |

Maximum Temperatur [°C]



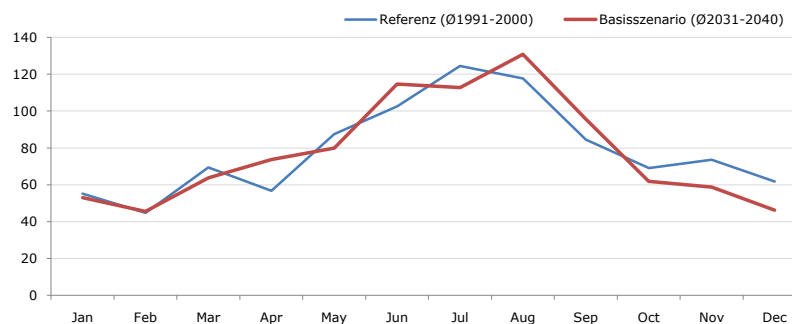
| Maximum Temperatur [°C] | Jan | Feb | Mar | Apr | May | Jun | Jul | Aug | Sep | Oct | Nov | Dec | Jahr |
|----------------------------|--------|--------|--------|--------|--------|--------|--------|--------|--------|--------|--------|--------|--------|
| Referenz (Ø1991-2000) | + 16,0 | + 17,4 | + 23,0 | + 27,9 | + 30,1 | + 33,5 | + 34,8 | + 36,0 | + 28,9 | + 24,9 | + 22,8 | + 16,6 | + 26,0 |
| Basisszenario (Ø2031-2040) | + 16,6 | + 18,2 | + 22,8 | + 29,3 | + 33,3 | + 34,6 | + 37,0 | + 36,4 | + 29,7 | + 26,2 | + 25,0 | + 17,3 | + 27,2 |

Minimum Temperatur [°C]



| Minimum Temperatur [°C] | Jan | Feb | Mar | Apr | May | Jun | Jul | Aug | Sep | Oct | Nov | Dec | Jahr |
|----------------------------|--------|--------|--------|-------|-------|-------|-------|-------|-------|-------|--------|--------|-------|
| Referenz (Ø1991-2000) | - 17,5 | - 18,3 | - 10,5 | - 5,2 | - 1,4 | + 3,9 | + 7,2 | + 5,6 | + 2,9 | - 3,0 | - 11,5 | - 14,6 | - 5,1 |
| Basisszenario (Ø2031-2040) | - 22,1 | - 16,2 | - 9,5 | - 0,6 | + 3,0 | + 5,9 | + 8,3 | + 7,9 | + 4,1 | - 3,5 | - 10,3 | - 17,7 | - 4,2 |

Niederschlag [mm]



| Niederschlag [mm] | Jan | Feb | Mar | Apr | May | Jun | Jul | Aug | Sep | Oct | Nov | Dec | Jahr |
|----------------------------|------|------|------|------|------|-------|-------|-------|------|------|------|------|-------|
| Referenz (Ø1991-2000) | 55,2 | 44,7 | 69,5 | 56,8 | 87,6 | 102,7 | 124,5 | 117,7 | 84,5 | 69,1 | 73,7 | 61,8 | 947,8 |
| Basisszenario (Ø2031-2040) | 53,0 | 45,6 | 63,8 | 73,7 | 79,9 | 114,6 | 112,8 | 130,9 | 95,6 | 61,8 | 58,7 | 46,3 | 936,8 |

Q: Franziska Strauss, Herbert Formayer, Veronika Asamer, Erwin Schmid, 2010; Climate change data for Austria and the period 2008-2040 with one day and km2 resolution.

Ergebnisdarstellung: Dietmar Weinberger und Franz Sinabell, WIFO, www.wifo.ac.at.

Hinweise: Hervorgegangen aus dem Projekt "Werkzeuge für Modelle einer nachhaltigen Wirtschaft", im Rahmen der Programme proVISION und PFEIL10, finanziert vom Bundesministerium für Land- und Forstwirtschaft, Umwelt und Wasserwirtschaft.

Nähere Informationen: www.landnutzung.at

Referenz (Ø1991-2000): Klimabedingungen in der Periode 1991 bis 2000

Basisszenario (Ø2031-2040): Mittlerer Temperaturanstieg und gleichbleibende Niederschlagsverteilung