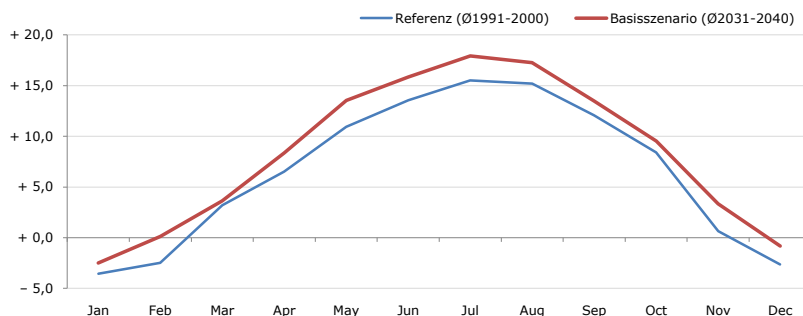


Gemeindename:
Gemeindekennzahl
Bezirk
Bundesland
Anzahl der Klimacluster

Kleinlobming
60906
Knittelfeld
Steiermark
6

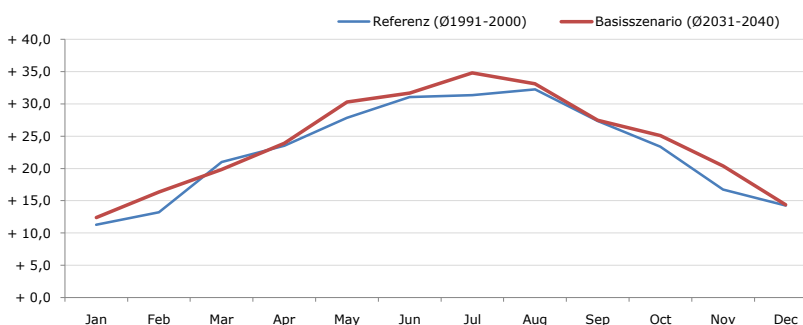


Durchschnittstemperatur [°C]



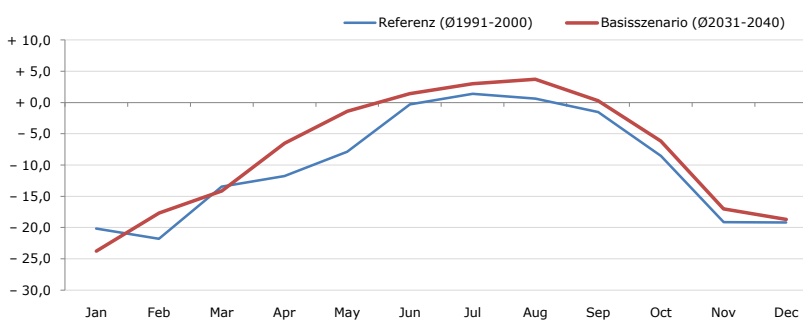
Average temperature [°C]	Jan	Feb	Mar	Apr	May	Jun	Jul	Aug	Sep	Oct	Nov	Dec	Jahr
Referenz (Ø1991-2000)	- 3,6	- 2,5	+ 3,2	+ 6,5	+ 10,9	+ 13,6	+ 15,5	+ 15,2	+ 12,1	+ 8,4	+ 0,6	- 2,6	+ 6,5
Basisszenario (Ø2031-2040)	- 2,5	+ 0,1	+ 3,6	+ 8,4	+ 13,5	+ 15,9	+ 17,9	+ 17,3	+ 13,5	+ 9,5	+ 3,4	- 0,8	+ 8,4

Maximum Temperatur [°C]



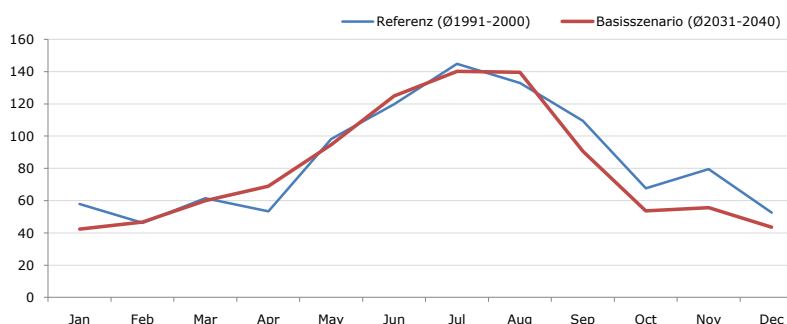
Maximum Temperatur [°C]	Jan	Feb	Mar	Apr	May	Jun	Jul	Aug	Sep	Oct	Nov	Dec	Jahr
Referenz (Ø1991-2000)	+ 11,3	+ 13,2	+ 21,0	+ 23,5	+ 27,9	+ 31,1	+ 31,4	+ 32,3	+ 27,4	+ 23,4	+ 16,8	+ 14,2	+ 22,8
Basisszenario (Ø2031-2040)	+ 12,4	+ 16,4	+ 19,8	+ 23,9	+ 30,3	+ 31,7	+ 34,8	+ 33,1	+ 27,5	+ 25,1	+ 20,4	+ 14,4	+ 24,2

Minimum Temperatur [°C]



Minimum Temperatur [°C]	Jan	Feb	Mar	Apr	May	Jun	Jul	Aug	Sep	Oct	Nov	Dec	Jahr
Referenz (Ø1991-2000)	- 20,2	- 21,8	- 13,4	- 11,8	- 7,9	- 0,3	+ 1,4	+ 0,6	- 1,5	- 8,5	- 19,1	- 19,2	- 10,1
Basisszenario (Ø2031-2040)	- 23,8	- 17,7	- 14,1	- 6,5	- 1,4	+ 1,4	+ 3,0	+ 3,7	+ 0,3	- 6,1	- 17,0	- 18,7	- 8,0

Niederschlag [mm]



Niederschlag [mm]	Jan	Feb	Mar	Apr	May	Jun	Jul	Aug	Sep	Oct	Nov	Dec	Jahr
Referenz (Ø1991-2000)	57,9	46,2	61,5	53,3	98,2	119,8	144,9	132,9	109,6	67,7	79,5	52,5	1024,0
Basisszenario (Ø2031-2040)	42,4	46,7	60,0	68,9	94,8	125,0	140,2	139,6	90,5	53,7	55,5	43,6	961,1

Q: Franziska Strauss, Herbert Formayer, Veronika Asamer, Erwin Schmid, 2010; Climate change data for Austria and the period 2008-2040 with one day and km2 resolution.
 Ergebnisdarstellung: Dietmar Weinberger and Franz Sinabell, WIFO, www.wifo.ac.at.
 Hinweise: Hervorgegangen aus dem Projekt "Werkzeuge für Modelle einer nachhaltigen Wirtschaft", im Rahmen der Programme proVISION und PFEIL10, finanziert vom Bundesministerium für Land- und Forstwirtschaft, Umwelt und Wasserwirtschaft.
 Nähere Informationen: www.landnutzung.at
 Referenz (Ø1991-2000): Klimabedingungen in der Periode 1991 bis 2000
 Basisszenario (Ø2031-2040): Mittlerer Temperaturanstieg und gleichbleibende Niederschlagsverteilung