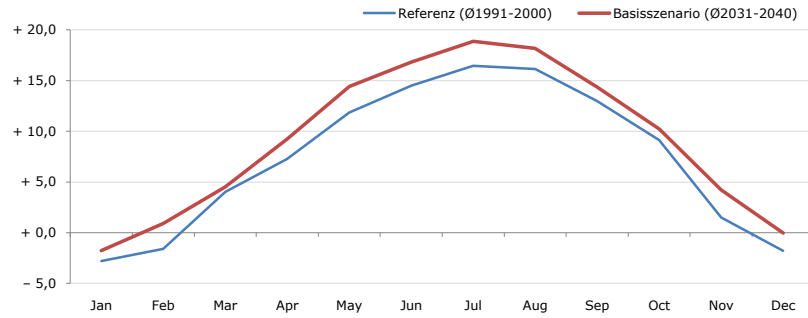


Gemeindename:
 Gemeindegennzahl
 Bezirk
 Bundesland
 Anzahl der Klimacluster

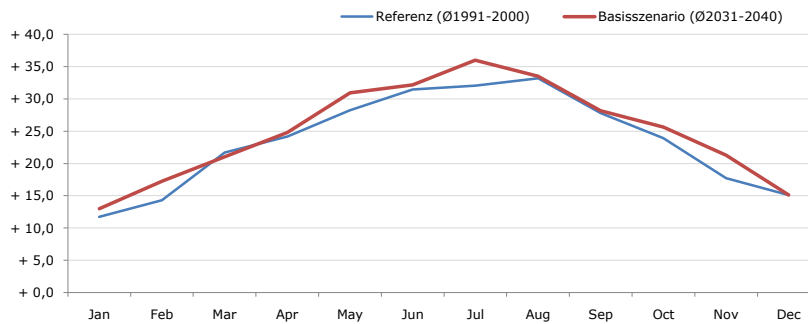
Flatschach
 60903
 Knittelfeld
 Steiermark
 4

Durchschnittstemperatur [°C]



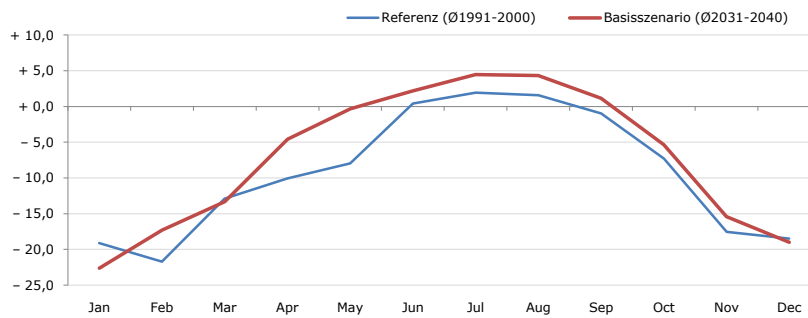
Average temperature [°C]	Jan	Feb	Mar	Apr	May	Jun	Jul	Aug	Sep	Oct	Nov	Dec	Jahr
Referenz (Ø1991-2000)	- 2,8	- 1,6	+ 4,0	+ 7,3	+ 11,9	+ 14,5	+ 16,5	+ 16,2	+ 13,0	+ 9,2	+ 1,5	- 1,8	+ 7,4
Basisszenario (Ø2031-2040)	- 1,8	+ 0,9	+ 4,5	+ 9,2	+ 14,4	+ 16,8	+ 18,9	+ 18,2	+ 14,4	+ 10,2	+ 4,2	- 0,0	+ 9,2

Maximum Temperatur [°C]



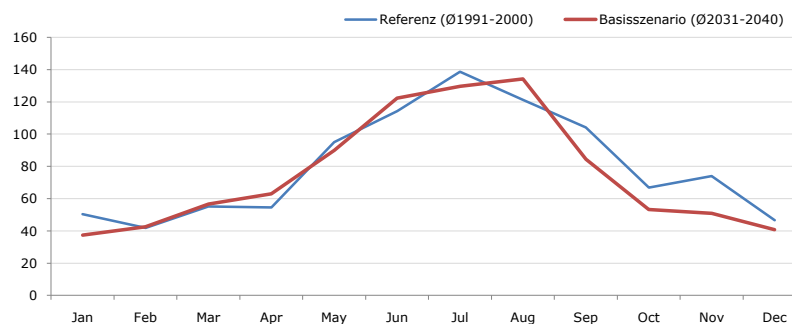
Maximum Temperatur [°C]	Jan	Feb	Mar	Apr	May	Jun	Jul	Aug	Sep	Oct	Nov	Dec	Jahr
Referenz (Ø1991-2000)	+ 11,7	+ 14,3	+ 21,7	+ 24,2	+ 28,2	+ 31,5	+ 32,1	+ 33,2	+ 27,8	+ 23,9	+ 17,7	+ 15,1	+ 23,5
Basisszenario (Ø2031-2040)	+ 13,0	+ 17,3	+ 21,0	+ 24,8	+ 30,9	+ 32,2	+ 36,0	+ 33,5	+ 28,1	+ 25,6	+ 21,3	+ 15,1	+ 25,0

Minimum Temperatur [°C]



Minimum Temperatur [°C]	Jan	Feb	Mar	Apr	May	Jun	Jul	Aug	Sep	Oct	Nov	Dec	Jahr
Referenz (Ø1991-2000)	- 19,1	- 21,7	- 12,9	- 10,1	- 8,0	+ 0,4	+ 2,0	+ 1,6	- 1,0	- 7,3	- 17,6	- 18,5	- 9,3
Basisszenario (Ø2031-2040)	- 22,7	- 17,3	- 13,3	- 4,6	- 0,3	+ 2,2	+ 4,5	+ 4,3	+ 1,2	- 5,3	- 15,4	- 19,0	- 7,1

Niederschlag [mm]



Niederschlag [mm]	Jan	Feb	Mar	Apr	May	Jun	Jul	Aug	Sep	Oct	Nov	Dec	Jahr
Referenz (Ø1991-2000)	50,5	41,9	55,2	54,6	95,0	114,2	138,7	121,3	104,1	66,8	74,0	46,6	962,7
Basisszenario (Ø2031-2040)	37,4	42,5	56,5	62,9	89,9	122,3	129,7	134,2	84,4	53,4	50,9	40,8	904,9

Q: Franziska Strauss, Herbert Formayer, Veronika Asamer, Erwin Schmid, 2010; Climate change data for Austria and the period 2008-2040 with one day and km2 resolution.

Ergebnisdarstellung: Dietmar Weinberger und Franz Sinabell, WIFO, www.wifo.ac.at.

Hinweise: Hervorgegangen aus dem Projekt "Werkzeuge für Modelle einer nachhaltigen Wirtschaft", im Rahmen der Programme proVISION und PFEIL10, finanziert vom Bundesministerium für Land- und Forstwirtschaft, Umwelt und Wasserwirtschaft.

Nähere Informationen: www.landnutzung.at

Referenz (Ø1991-2000): Klimabedingungen in der Periode 1991 bis 2000

Basisszenario (Ø2031-2040): Mittlerer Temperaturanstieg und gleichbleibende Niederschlagsverteilung