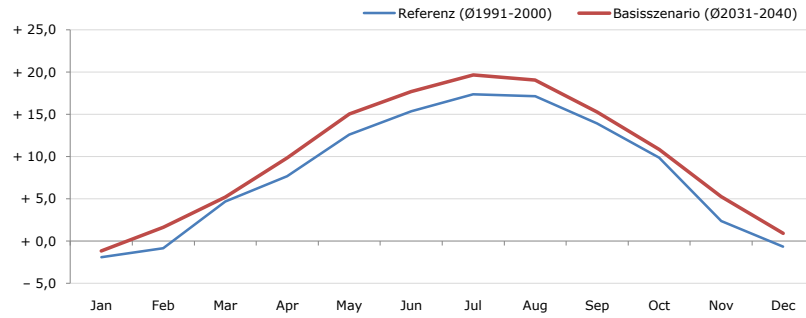


**Gemeindename:**  
Gemeindekennzahl  
Bezirk  
Bundesland  
Anzahl der Klimacluster

**Feistritz bei Knittelfeld**  
60902  
Knittelfeld  
Steiermark  
1

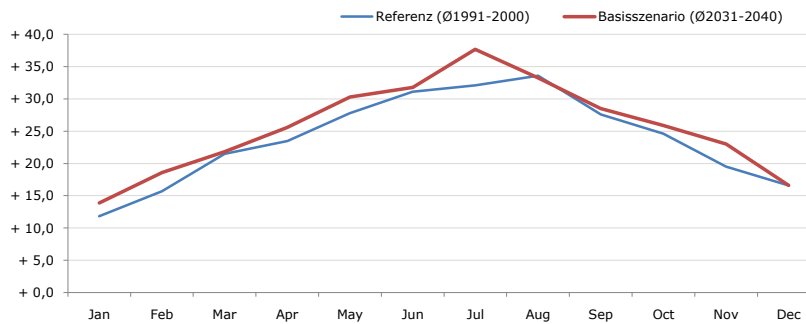


**Durchschnittstemperatur [°C]**



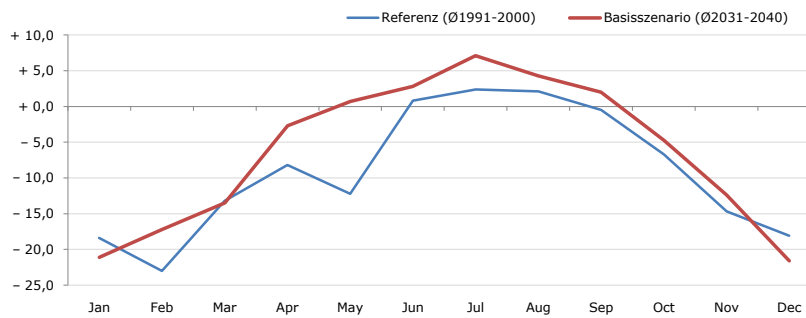
Average temperature [°C]	Jan	Feb	Mar	Apr	May	Jun	Jul	Aug	Sep	Oct	Nov	Dec	Jahr
Referenz (Ø1991-2000)	-1,9	-0,8	+4,7	+7,7	+12,6	+15,4	+17,4	+17,1	+13,9	+9,9	+2,4	-0,7	+8,2
Basisszenario (Ø2031-2040)	-1,1	+1,6	+5,2	+9,9	+15,1	+17,7	+19,7	+19,1	+15,3	+10,8	+5,3	+0,9	+10,0

**Maximum Temperatur [°C]**



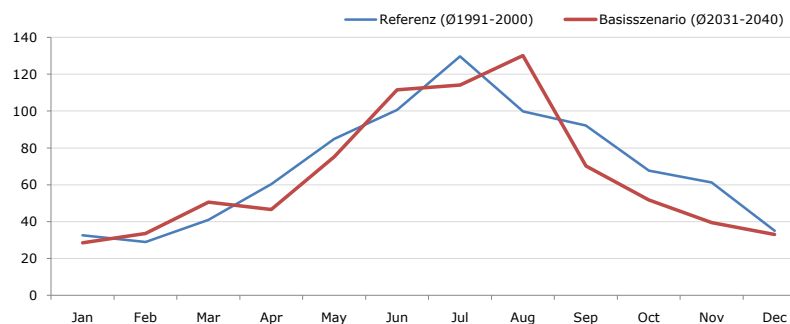
Maximum Temperatur [°C]	Jan	Feb	Mar	Apr	May	Jun	Jul	Aug	Sep	Oct	Nov	Dec	Jahr
Referenz (Ø1991-2000)	+11,8	+15,7	+21,5	+23,5	+27,8	+31,1	+32,1	+33,6	+27,6	+24,6	+19,5	+16,6	+23,8
Basisszenario (Ø2031-2040)	+13,9	+18,6	+21,8	+25,6	+30,3	+31,8	+37,7	+33,3	+28,5	+25,9	+23,0	+16,6	+25,6

**Minimum Temperatur [°C]**



Minimum Temperatur [°C]	Jan	Feb	Mar	Apr	May	Jun	Jul	Aug	Sep	Oct	Nov	Dec	Jahr
Referenz (Ø1991-2000)	-18,4	-23,0	-13,2	-8,2	-12,2	+0,8	+2,4	+2,1	-0,5	-6,7	-14,7	-18,1	-9,1
Basisszenario (Ø2031-2040)	-21,1	-17,2	-13,5	-2,7	+0,7	+2,8	+7,1	+4,3	+2,0	-4,7	-12,4	-21,6	-6,3

**Niederschlag [mm]**



Niederschlag [mm]	Jan	Feb	Mar	Apr	May	Jun	Jul	Aug	Sep	Oct	Nov	Dec	Jahr
Referenz (Ø1991-2000)	32,7	29,1	40,9	60,5	85,0	100,7	129,7	99,8	92,2	67,8	61,3	35,1	834,6
Basisszenario (Ø2031-2040)	28,5	33,6	50,7	46,7	75,3	111,5	114,1	130,0	70,2	51,8	39,4	33,1	785,0

Q: Franziska Strauss, Herbert Formayer, Veronika Asamer, Erwin Schmid, 2010; Climate change data for Austria and the period 2008-2040 with one day and km2 resolution.

Ergebnisdarstellung: Dietmar Weinberger und Franz Sinabell, WIFO, www.wifo.ac.at.

Hinweise: Hervorgegangen aus dem Projekt "Werkzeuge für Modelle einer nachhaltigen Wirtschaft", im Rahmen der Programme proVISION und PFEIL10, finanziert vom Bundesministerium für Land- und Forstwirtschaft, Umwelt und Wasserwirtschaft.

Nähere Informationen: www.landnutzung.at

Referenz (Ø1991-2000): Klimabedingungen in der Periode 1991 bis 2000

Basisszenario (Ø2031-2040): Mittlerer Temperaturanstieg und gleichbleibende Niederschlagsverteilung