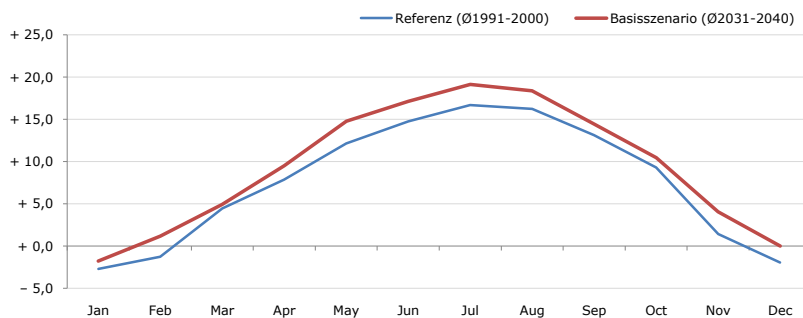


Gemeindename:
60901
Bezirk
Bundesland
Anzahl der Klimacluster

Apfelberg
60901
Knittelfeld
Steiermark
2

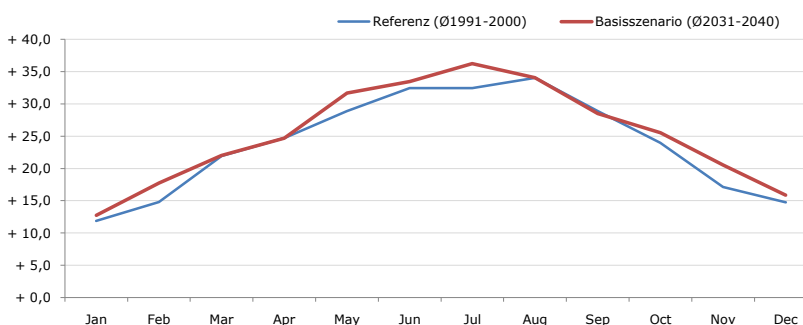


Durchschnittstemperatur [°C]



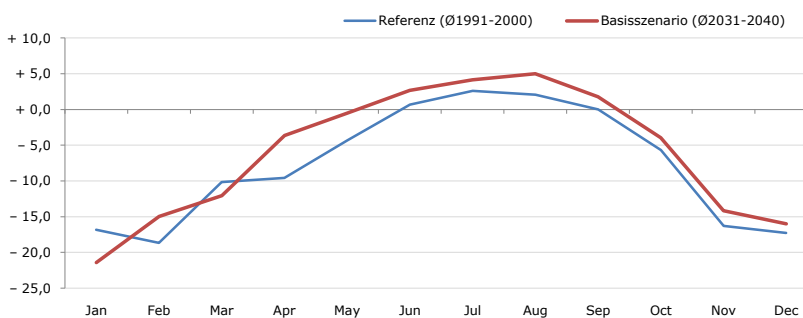
Average temperature [°C]	Jan	Feb	Mar	Apr	May	Jun	Jul	Aug	Sep	Oct	Nov	Dec	Jahr
Referenz (Ø1991-2000)	- 2,7	- 1,3	+ 4,5	+ 7,9	+ 12,2	+ 14,8	+ 16,7	+ 16,2	+ 13,1	+ 9,3	+ 1,5	- 1,9	+ 7,6
Basisszenario (Ø2031-2040)	- 1,8	+ 1,2	+ 5,0	+ 9,5	+ 14,8	+ 17,1	+ 19,1	+ 18,4	+ 14,4	+ 10,5	+ 4,1	- 0,0	+ 9,4

Maximum Temperatur [°C]



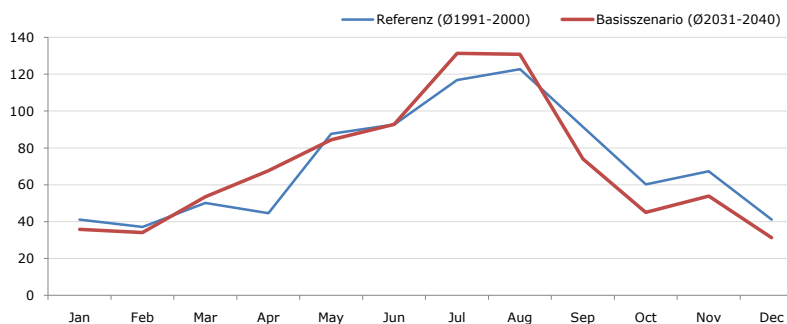
Maximum Temperatur [°C]	Jan	Feb	Mar	Apr	May	Jun	Jul	Aug	Sep	Oct	Nov	Dec	Jahr
Referenz (Ø1991-2000)	+ 11,9	+ 14,8	+ 21,9	+ 24,7	+ 28,9	+ 32,4	+ 32,5	+ 34,0	+ 28,9	+ 24,0	+ 17,1	+ 14,8	+ 23,9
Basisszenario (Ø2031-2040)	+ 12,8	+ 17,7	+ 22,0	+ 24,7	+ 31,7	+ 33,5	+ 36,2	+ 34,1	+ 28,5	+ 25,5	+ 20,6	+ 15,9	+ 25,3

Minimum Temperatur [°C]



Minimum Temperatur [°C]	Jan	Feb	Mar	Apr	May	Jun	Jul	Aug	Sep	Oct	Nov	Dec	Jahr
Referenz (Ø1991-2000)	- 16,8	- 18,7	- 10,1	- 9,6	- 4,3	+ 0,7	+ 2,6	+ 2,1	- 0,0	- 5,7	- 16,3	- 17,3	- 7,7
Basisszenario (Ø2031-2040)	- 21,4	- 15,0	- 12,1	- 3,7	- 0,5	+ 2,7	+ 4,2	+ 5,0	+ 1,8	- 4,0	- 14,2	- 16,0	- 6,0

Niederschlag [mm]



Niederschlag [mm]	Jan	Feb	Mar	Apr	May	Jun	Jul	Aug	Sep	Oct	Nov	Dec	Jahr
Referenz (Ø1991-2000)	41,2	37,1	50,2	44,6	87,7	92,7	116,9	122,7	91,5	60,2	67,4	41,1	853,2
Basisszenario (Ø2031-2040)	35,8	34,1	53,5	67,6	84,4	92,9	131,4	130,8	74,0	45,0	54,0	31,4	834,8

Q: Franziska Strauss, Herbert Formayer, Veronika Asamer, Erwin Schmid, 2010; Climate change data for Austria and the period 2008-2040 with one day and km2 resolution.

Ergebnisdarstellung: Dietmar Weinberger und Franz Sinabell, WIFO, www.wifo.ac.at.

Hinweise: Hervorgegangen aus dem Projekt "Werkzeuge für Modelle einer nachhaltigen Wirtschaft", im Rahmen der Programme proVISION und PFEIL10, finanziert vom Bundesministerium für Land- und Forstwirtschaft, Umwelt und Wasserwirtschaft.

Nähere Informationen: www.landnutzung.at

Referenz (Ø1991-2000): Klimabedingungen in der Periode 1991 bis 2000

Basisszenario (Ø2031-2040): Mittlerer Temperaturanstieg und gleichbleibende Niederschlagsverteilung