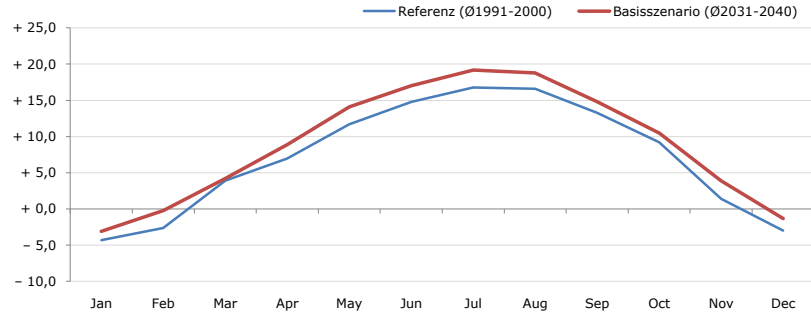


Gemeindename:
 Gemeindegennzahl
 Bezirk
 Bundesland
 Anzahl der Klimacluster

Weißkirchen in Steiermark
 60823
 Judenburg
 Steiermark
 1

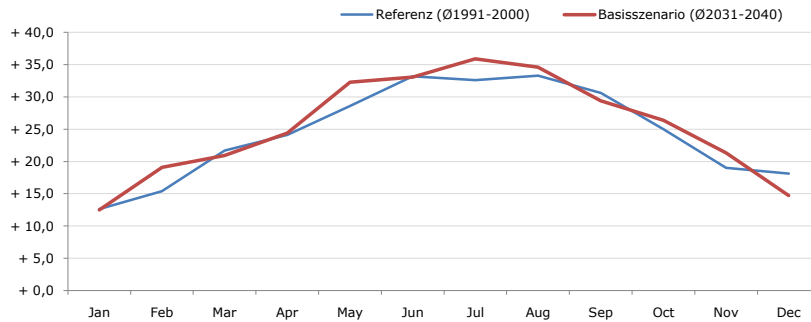


Durchschnittstemperatur [°C]



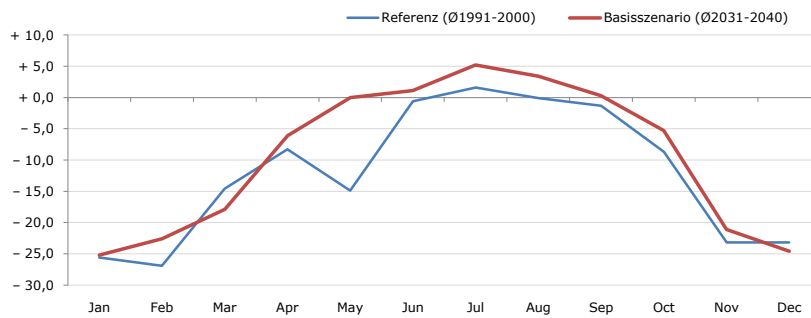
Average temperature [°C]	Jan	Feb	Mar	Apr	May	Jun	Jul	Aug	Sep	Oct	Nov	Dec	Jahr
Referenz (Ø1991-2000)	-4,3	-2,6	+3,9	+6,9	+11,7	+14,8	+16,8	+16,6	+13,3	+9,2	+1,4	-3,0	+7,1
Basisszenario (Ø2031-2040)	-3,1	-0,2	+4,2	+8,9	+14,1	+17,0	+19,2	+18,8	+14,8	+10,5	+3,9	-1,3	+8,9

Maximum Temperatur [°C]



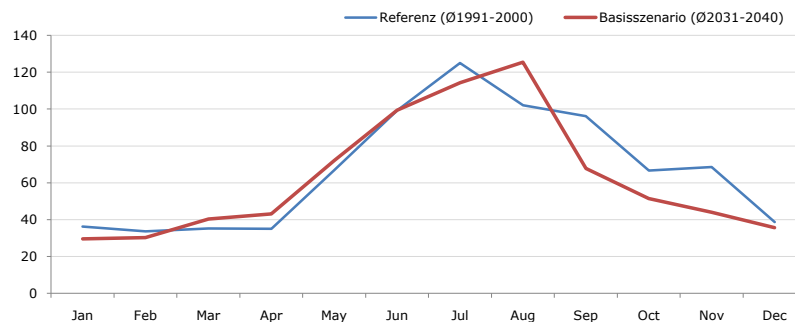
Maximum Temperatur [°C]	Jan	Feb	Mar	Apr	May	Jun	Jul	Aug	Sep	Oct	Nov	Dec	Jahr
Referenz (Ø1991-2000)	+12,6	+15,4	+21,7	+24,1	+28,6	+33,2	+32,6	+33,3	+30,6	+25,0	+19,0	+18,1	+24,6
Basisszenario (Ø2031-2040)	+12,5	+19,1	+20,9	+24,4	+32,3	+33,1	+35,9	+34,6	+29,4	+26,4	+21,3	+14,7	+25,4

Minimum Temperatur [°C]



Minimum Temperatur [°C]	Jan	Feb	Mar	Apr	May	Jun	Jul	Aug	Sep	Oct	Nov	Dec	Jahr
Referenz (Ø1991-2000)	-25,6	-26,9	-14,6	-8,3	-14,9	-0,6	+1,6	-0,1	-1,3	-8,7	-23,2	-23,2	-12,1
Basisszenario (Ø2031-2040)	-25,2	-22,6	-17,9	-6,1	+0,0	+1,1	+5,2	+3,4	+0,3	-5,3	-21,1	-24,6	-9,3

Niederschlag [mm]



Niederschlag [mm]	Jan	Feb	Mar	Apr	May	Jun	Jul	Aug	Sep	Oct	Nov	Dec	Jahr
Referenz (Ø1991-2000)	36,3	33,6	35,3	35,1	66,8	99,3	124,9	102,0	96,2	66,7	68,5	38,7	803,5
Basisszenario (Ø2031-2040)	29,5	30,3	40,4	43,1	72,1	99,4	114,4	125,5	67,8	51,4	44,0	35,7	753,5

Q: Franziska Strauss, Herbert Formayer, Veronika Asamer, Erwin Schmid, 2010; Climate change data for Austria and the period 2008-2040 with one day and km2 resolution.

Ergebnisdarstellung: Dietmar Weinberger und Franz Sinabell, WIFO, www.wifo.ac.at.

Hinweise: Hervorgegangen aus dem Projekt "Werkzeuge für Modelle einer nachhaltigen Wirtschaft", im Rahmen der Programme proVISION und PFEIL10, finanziert vom Bundesministerium für Land- und Forstwirtschaft, Umwelt und Wasserwirtschaft.

Nähere Informationen: www.landnutzung.at

Referenz (Ø1991-2000): Klimabedingungen in der Periode 1991 bis 2000

Basisszenario (Ø2031-2040): Mittlerer Temperaturanstieg und gleichbleibende Niederschlagsverteilung