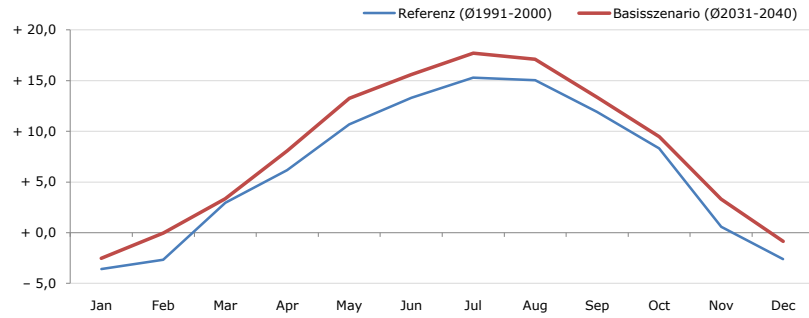
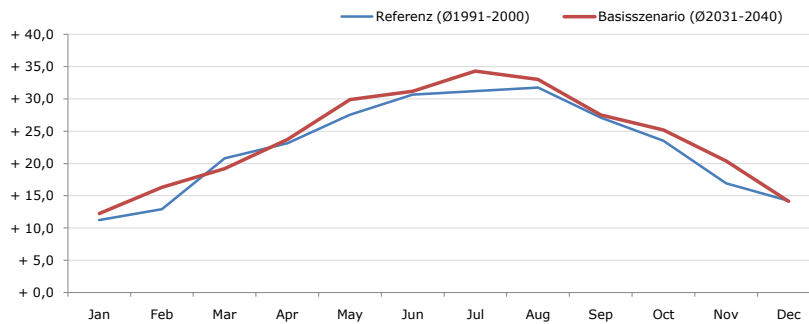


Durchschnittstemperatur [°C]



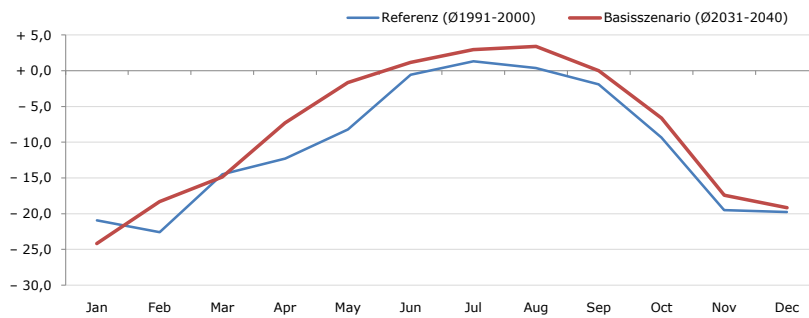
Average temperature [°C]	Jan	Feb	Mar	Apr	May	Jun	Jul	Aug	Sep	Oct	Nov	Dec	Jahr
Referenz (Ø1991-2000)	- 3,6	- 2,7	+ 2,9	+ 6,2	+ 10,7	+ 13,3	+ 15,3	+ 15,0	+ 11,9	+ 8,3	+ 0,6	- 2,6	+ 6,3
Basisszenario (Ø2031-2040)	- 2,5	- 0,0	+ 3,3	+ 8,1	+ 13,3	+ 15,6	+ 17,7	+ 17,1	+ 13,4	+ 9,5	+ 3,3	- 0,8	+ 8,2

Maximum Temperatur [°C]



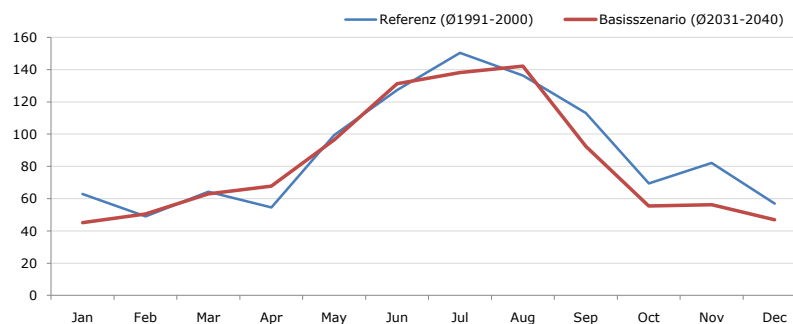
Maximum Temperatur [°C]	Jan	Feb	Mar	Apr	May	Jun	Jul	Aug	Sep	Oct	Nov	Dec	Jahr
Referenz (Ø1991-2000)	+ 11,2	+ 12,9	+ 20,8	+ 23,1	+ 27,6	+ 30,7	+ 31,2	+ 31,8	+ 27,1	+ 23,5	+ 16,9	+ 14,2	+ 22,6
Basisszenario (Ø2031-2040)	+ 12,2	+ 16,3	+ 19,2	+ 23,7	+ 29,9	+ 31,2	+ 34,3	+ 33,0	+ 27,5	+ 25,2	+ 20,4	+ 14,1	+ 24,0

Minimum Temperatur [°C]



Minimum Temperatur [°C]	Jan	Feb	Mar	Apr	May	Jun	Jul	Aug	Sep	Oct	Nov	Dec	Jahr
Referenz (Ø1991-2000)	- 20,9	- 22,6	- 14,5	- 12,3	- 8,2	- 0,6	+ 1,3	+ 0,4	- 1,9	- 9,4	- 19,5	- 19,8	- 10,6
Basisszenario (Ø2031-2040)	- 24,2	- 18,3	- 14,9	- 7,3	- 1,6	+ 1,2	+ 3,0	+ 3,4	- 0,0	- 6,6	- 17,4	- 19,1	- 8,4

Niederschlag [mm]



Niederschlag [mm]	Jan	Feb	Mar	Apr	May	Jun	Jul	Aug	Sep	Oct	Nov	Dec	Jahr
Referenz (Ø1991-2000)	62,8	49,0	64,2	54,5	99,5	127,4	150,3	136,3	113,1	69,5	82,2	57,0	1065,8
Basisszenario (Ø2031-2040)	45,1	50,5	62,9	67,8	96,6	131,2	138,2	142,2	92,4	55,4	56,2	47,0	985,5

Q: Franziska Strauss, Herbert Formayer, Veronika Asamer, Erwin Schmid, 2010; Climate change data for Austria and the period 2008-2040 with one day and km2 resolution.

Ergebnisdarstellung: Dietmar Weinberger und Franz Sinabell, WIFO, www.wifo.ac.at.

Hinweise: Hervorgegangen aus dem Projekt "Werkzeuge für Modelle einer nachhaltigen Wirtschaft", im Rahmen der Programme proVISION und PFEIL10, finanziert vom Bundesministerium für Land- und Forstwirtschaft, Umwelt und Wasserwirtschaft.

Nähere Informationen: www.landnutzung.at

Referenz (Ø1991-2000): Klimabedingungen in der Periode 1991 bis 2000

Basisszenario (Ø2031-2040): Mittlerer Temperaturanstieg und gleichbleibende Niederschlagsverteilung