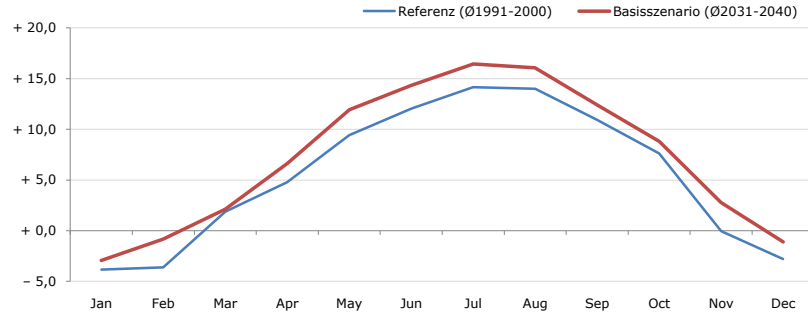


Gemeindename:
Gemeindekennzahl
Bezirk
Bundesland
Anzahl der Klimacluster

Reisstraße
60817
Judenburg
Steiermark
5

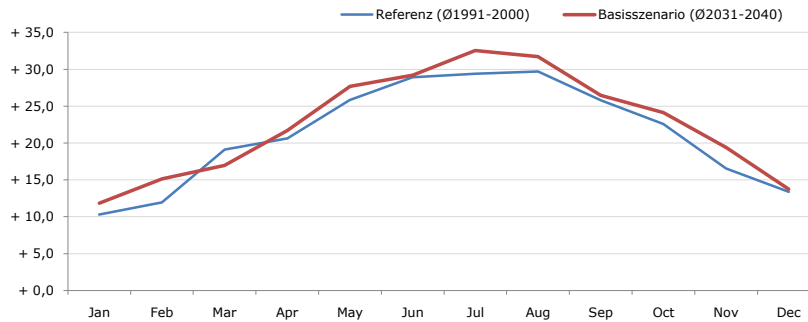


Durchschnittstemperatur [°C]



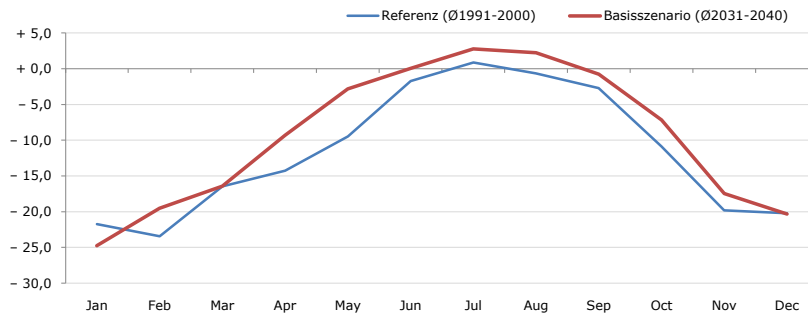
Average temperature [°C]	Jan	Feb	Mar	Apr	May	Jun	Jul	Aug	Sep	Oct	Nov	Dec	Jahr
Referenz (Ø1991-2000)	-3,8	-3,6	+1,9	+4,8	+9,4	+12,0	+14,2	+14,0	+10,9	+7,6	-0,1	-2,8	+5,4
Basisszenario (Ø2031-2040)	-2,9	-0,8	+2,1	+6,6	+11,9	+14,3	+16,5	+16,1	+12,4	+8,8	+2,8	-1,1	+7,3

Maximum Temperatur [°C]



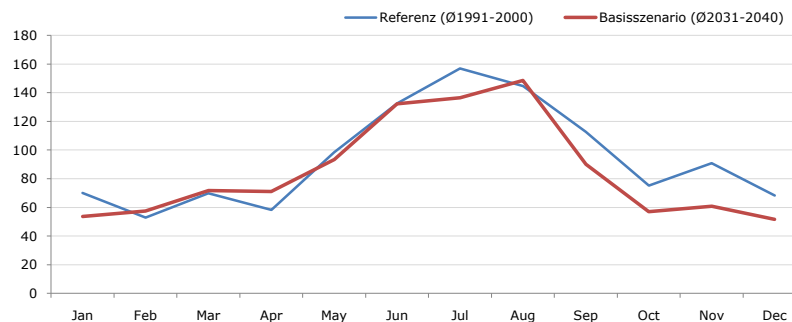
Maximum Temperatur [°C]	Jan	Feb	Mar	Apr	May	Jun	Jul	Aug	Sep	Oct	Nov	Dec	Jahr
Referenz (Ø1991-2000)	+10,3	+11,9	+19,1	+20,6	+25,8	+28,9	+29,4	+29,7	+25,8	+22,6	+16,5	+13,4	+21,2
Basisszenario (Ø2031-2040)	+11,8	+15,1	+17,0	+21,7	+27,7	+29,2	+32,5	+31,7	+26,5	+24,1	+19,4	+13,7	+22,6

Minimum Temperatur [°C]



Minimum Temperatur [°C]	Jan	Feb	Mar	Apr	May	Jun	Jul	Aug	Sep	Oct	Nov	Dec	Jahr
Referenz (Ø1991-2000)	-21,7	-23,5	-16,4	-14,2	-9,5	-1,7	+0,9	-0,7	-2,7	-10,9	-19,8	-20,2	-11,6
Basisszenario (Ø2031-2040)	-24,8	-19,5	-16,4	-9,3	-2,8	+0,1	+2,8	+2,2	-0,8	-7,1	-17,5	-20,3	-9,4

Niederschlag [mm]



Niederschlag [mm]	Jan	Feb	Mar	Apr	May	Jun	Jul	Aug	Sep	Oct	Nov	Dec	Jahr
Referenz (Ø1991-2000)	70,0	52,9	69,9	58,3	98,4	132,6	156,9	144,5	112,8	75,2	90,9	68,3	1130,7
Basisszenario (Ø2031-2040)	53,8	57,4	71,7	71,0	93,4	132,3	136,4	148,7	90,0	57,0	60,8	51,8	1024,2

Q: Franziska Strauss, Herbert Formayer, Veronika Asamer, Erwin Schmid, 2010; Climate change data for Austria and the period 2008-2040 with one day and km2 resolution.

Ergebnisdarstellung: Dietmar Weinberger und Franz Sinabell, WIFO, www.wifo.ac.at.

Hinweise: Hervorgegangen aus dem Projekt "Werkzeuge für Modelle einer nachhaltigen Wirtschaft", im Rahmen der Programme proVISION und PFEIL10, finanziert vom Bundesministerium für Land- und Forstwirtschaft, Umwelt und Wasserwirtschaft.

Nähere Informationen: www.landnutzung.at

Referenz (Ø1991-2000): Klimabedingungen in der Periode 1991 bis 2000

Basisszenario (Ø2031-2040): Mittlerer Temperaturanstieg und gleichbleibende Niederschlagsverteilung