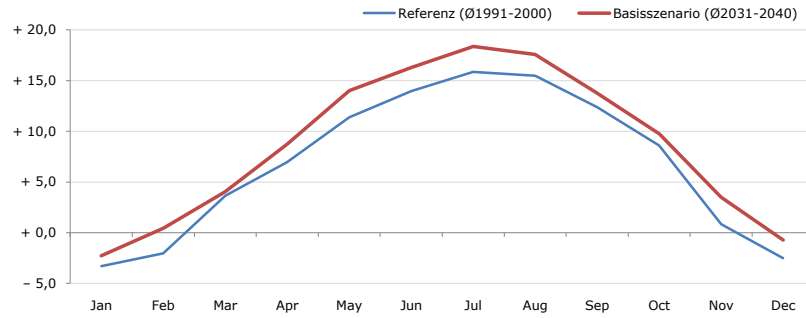


Gemeindename:
Gemeindekennzahl
Bezirk
Bundesland
Anzahl der Klimacluster

Reifling
60816
Judenburg
Steiermark
3

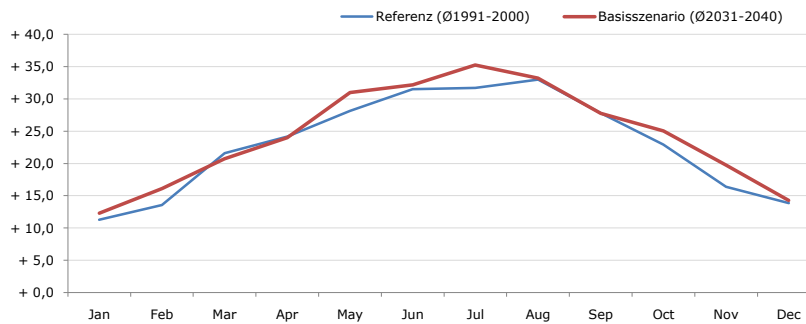


Durchschnittstemperatur [°C]



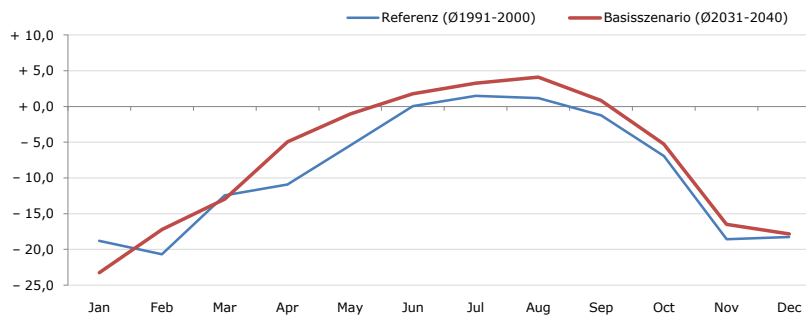
Average temperature [°C]	Jan	Feb	Mar	Apr	May	Jun	Jul	Aug	Sep	Oct	Nov	Dec	Jahr
Referenz (Ø1991-2000)	- 3,3	- 2,0	+ 3,6	+ 7,0	+ 11,4	+ 14,0	+ 15,9	+ 15,5	+ 12,4	+ 8,6	+ 0,8	- 2,5	+ 6,8
Basisszenario (Ø2031-2040)	- 2,3	+ 0,4	+ 4,1	+ 8,8	+ 14,0	+ 16,3	+ 18,4	+ 17,6	+ 13,7	+ 9,7	+ 3,5	- 0,7	+ 8,7

Maximum Temperatur [°C]



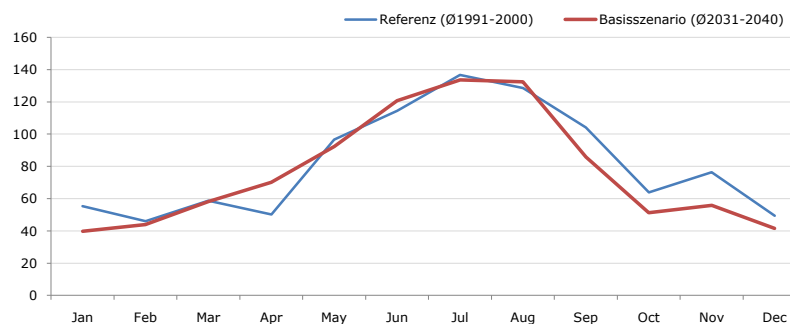
Maximum Temperatur [°C]	Jan	Feb	Mar	Apr	May	Jun	Jul	Aug	Sep	Oct	Nov	Dec	Jahr
Referenz (Ø1991-2000)	+ 11,3	+ 13,5	+ 21,6	+ 24,2	+ 28,2	+ 31,5	+ 31,7	+ 33,0	+ 27,8	+ 22,9	+ 16,4	+ 13,8	+ 23,0
Basisszenario (Ø2031-2040)	+ 12,3	+ 16,1	+ 20,7	+ 24,0	+ 31,0	+ 32,2	+ 35,3	+ 33,2	+ 27,8	+ 25,1	+ 19,7	+ 14,3	+ 24,3

Minimum Temperatur [°C]



Minimum Temperatur [°C]	Jan	Feb	Mar	Apr	May	Jun	Jul	Aug	Sep	Oct	Nov	Dec	Jahr
Referenz (Ø1991-2000)	- 18,8	- 20,7	- 12,5	- 10,9	- 5,5	+ 0,1	+ 1,5	+ 1,2	- 1,2	- 7,0	- 18,6	- 18,3	- 9,1
Basisszenario (Ø2031-2040)	- 23,3	- 17,2	- 12,9	- 5,0	- 1,0	+ 1,8	+ 3,3	+ 4,1	+ 0,8	- 5,3	- 16,5	- 17,8	- 7,4

Niederschlag [mm]



Niederschlag [mm]	Jan	Feb	Mar	Apr	May	Jun	Jul	Aug	Sep	Oct	Nov	Dec	Jahr
Referenz (Ø1991-2000)	55,4	46,1	58,8	50,3	96,6	114,5	136,8	128,6	104,2	63,9	76,4	49,4	980,9
Basisszenario (Ø2031-2040)	39,8	43,9	58,2	70,2	92,3	120,7	133,7	132,4	85,8	51,3	55,9	41,6	925,7

Q: Franziska Strauss, Herbert Formayer, Veronika Asamer, Erwin Schmid, 2010; Climate change data for Austria and the period 2008-2040 with one day and km2 resolution.

Ergebnisdarstellung: Dietmar Weinberger und Franz Sinabell, WIFO, www.wifo.ac.at.

Hinweise: Hervorgegangen aus dem Projekt "Werkzeuge für Modelle einer nachhaltigen Wirtschaft", im Rahmen der Programme proVISION und PFEIL10, finanziert vom Bundesministerium für Land- und Forstwirtschaft, Umwelt und Wasserwirtschaft.

Nähere Informationen: www.landnutzung.at

Referenz (Ø1991-2000): Klimabedingungen in der Periode 1991 bis 2000

Basisszenario (Ø2031-2040): Mittlerer Temperaturanstieg und gleichbleibende Niederschlagsverteilung