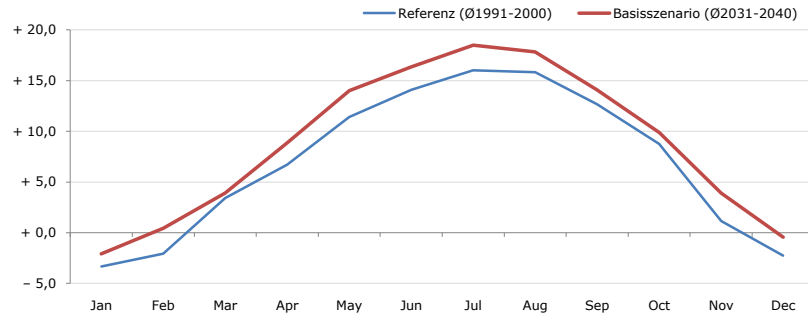


Gemeindename:
 Gemeindegennzahl
 Bezirk
 Bundesland
 Anzahl der Klimacluster

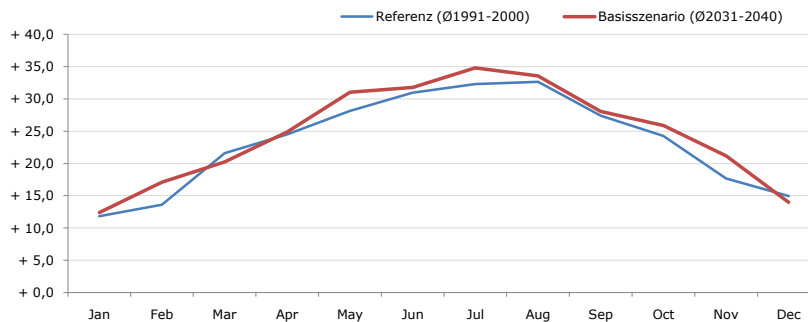
Waldbach
 60747
 Hartberg
 Steiermark
 4

Durchschnittstemperatur [°C]



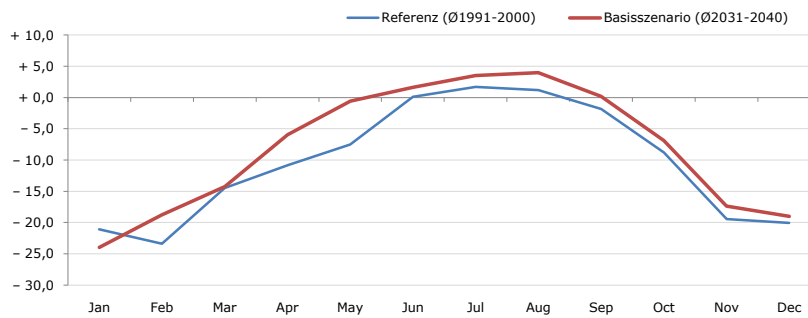
Average temperature [°C]	Jan	Feb	Mar	Apr	May	Jun	Jul	Aug	Sep	Oct	Nov	Dec	Jahr
Referenz (Ø1991-2000)	- 3,3	- 2,1	+ 3,4	+ 6,7	+ 11,4	+ 14,1	+ 16,0	+ 15,8	+ 12,7	+ 8,8	+ 1,2	- 2,3	+ 6,9
Basisszenario (Ø2031-2040)	- 2,1	+ 0,4	+ 3,9	+ 8,9	+ 14,0	+ 16,3	+ 18,5	+ 17,8	+ 14,1	+ 9,9	+ 3,9	- 0,4	+ 8,8

Maximum Temperatur [°C]



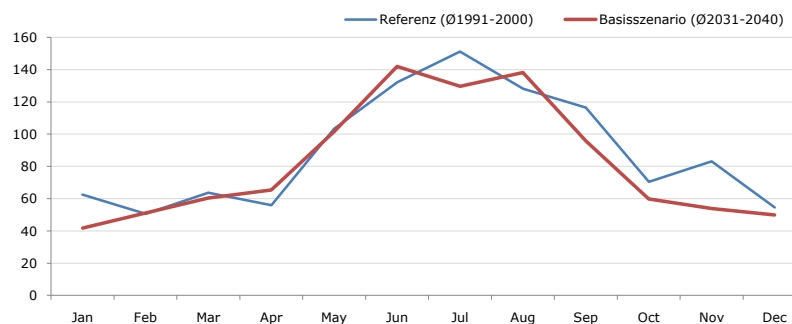
Maximum Temperatur [°C]	Jan	Feb	Mar	Apr	May	Jun	Jul	Aug	Sep	Oct	Nov	Dec	Jahr
Referenz (Ø1991-2000)	+ 11,8	+ 13,6	+ 21,6	+ 24,5	+ 28,1	+ 31,0	+ 32,3	+ 32,7	+ 27,4	+ 24,3	+ 17,7	+ 15,0	+ 23,4
Basisszenario (Ø2031-2040)	+ 12,4	+ 17,1	+ 20,2	+ 24,9	+ 31,0	+ 31,8	+ 34,8	+ 33,6	+ 28,0	+ 25,9	+ 21,2	+ 14,0	+ 24,6

Minimum Temperatur [°C]



Minimum Temperatur [°C]	Jan	Feb	Mar	Apr	May	Jun	Jul	Aug	Sep	Oct	Nov	Dec	Jahr
Referenz (Ø1991-2000)	- 21,1	- 23,4	- 14,5	- 10,8	- 7,5	+ 0,1	+ 1,7	+ 1,2	- 1,8	- 8,8	- 19,5	- 20,1	- 10,3
Basisszenario (Ø2031-2040)	- 24,0	- 18,8	- 14,3	- 6,0	- 0,6	+ 1,7	+ 3,5	+ 4,0	+ 0,2	- 6,9	- 17,3	- 19,0	- 8,1

Niederschlag [mm]



Niederschlag [mm]	Jan	Feb	Mar	Apr	May	Jun	Jul	Aug	Sep	Oct	Nov	Dec	Jahr
Referenz (Ø1991-2000)	62,6	50,5	63,8	55,8	103,4	132,1	151,2	128,1	116,5	70,5	83,1	54,6	1072,4
Basisszenario (Ø2031-2040)	41,8	51,0	60,5	65,4	101,6	142,0	129,6	138,2	95,7	59,7	53,8	49,9	989,2

Q: Franziska Strauss, Herbert Formayer, Veronika Asamer, Erwin Schmid, 2010; Climate change data for Austria and the period 2008-2040 with one day and km2 resolution.

Ergebnisdarstellung: Dietmar Weinberger und Franz Sinabell, WIFO, www.wifo.ac.at.

Hinweise: Hervorgegangen aus dem Projekt "Werkzeuge für Modelle einer nachhaltigen Wirtschaft", im Rahmen der Programme proVISION und PFEIL10, finanziert vom Bundesministerium für Land- und Forstwirtschaft, Umwelt und Wasserwirtschaft.

Nähere Informationen: www.landnutzung.at

Referenz (Ø1991-2000): Klimabedingungen in der Periode 1991 bis 2000

Basisszenario (Ø2031-2040): Mittlerer Temperaturanstieg und gleichbleibende Niederschlagsverteilung