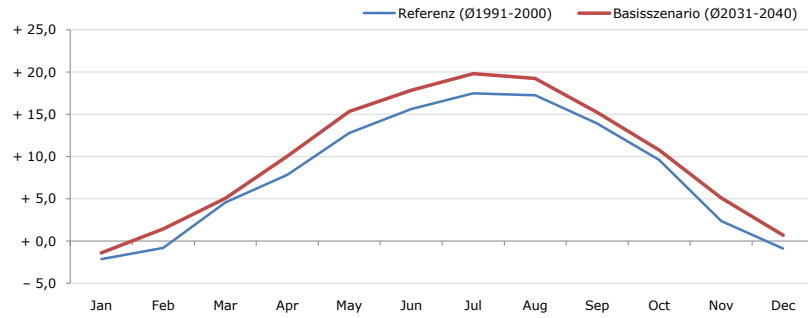
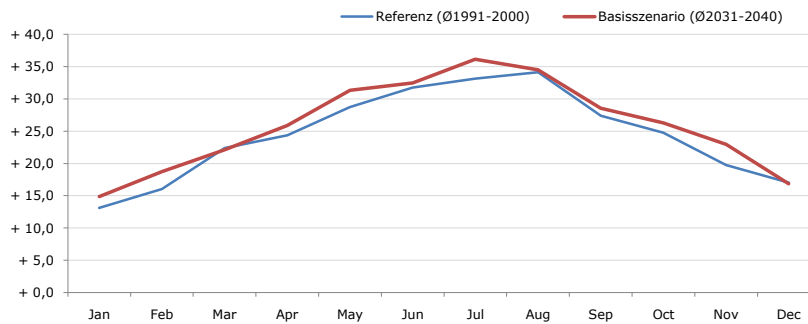


**Durchschnittstemperatur [°C]**



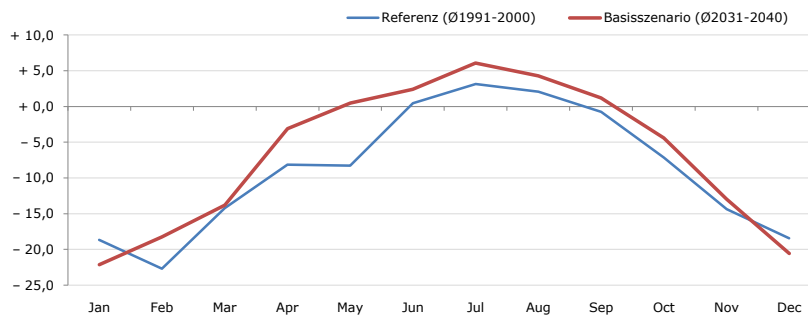
Average temperature [°C]	Jan	Feb	Mar	Apr	May	Jun	Jul	Aug	Sep	Oct	Nov	Dec	Jahr
Referenz (Ø1991-2000)	- 2,1	- 0,8	+ 4,6	+ 7,8	+ 12,8	+ 15,6	+ 17,5	+ 17,3	+ 13,9	+ 9,6	+ 2,4	- 0,9	+ 8,2
Basisszenario (Ø2031-2040)	- 1,4	+ 1,4	+ 5,1	+ 10,0	+ 15,4	+ 17,8	+ 19,8	+ 19,3	+ 15,2	+ 10,8	+ 5,1	+ 0,7	+ 10,0

**Maximum Temperatur [°C]**



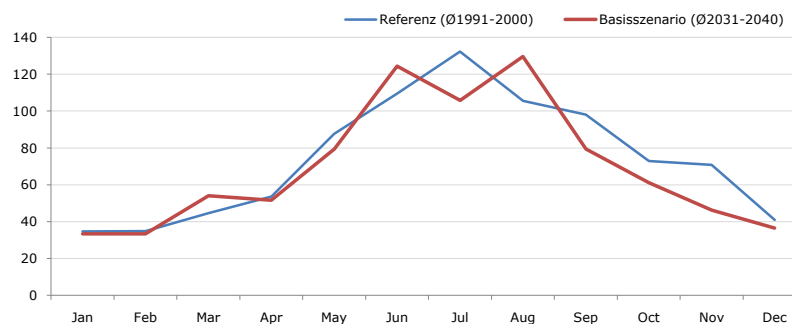
Maximum Temperatur [°C]	Jan	Feb	Mar	Apr	May	Jun	Jul	Aug	Sep	Oct	Nov	Dec	Jahr
Referenz (Ø1991-2000)	+ 13,1	+ 16,0	+ 22,4	+ 24,4	+ 28,7	+ 31,8	+ 33,2	+ 34,2	+ 27,4	+ 24,7	+ 19,8	+ 17,0	+ 24,4
Basisszenario (Ø2031-2040)	+ 14,9	+ 18,7	+ 22,1	+ 25,9	+ 31,3	+ 32,5	+ 36,1	+ 34,5	+ 28,6	+ 26,3	+ 22,9	+ 16,9	+ 25,9

**Minimum Temperatur [°C]**



Minimum Temperatur [°C]	Jan	Feb	Mar	Apr	May	Jun	Jul	Aug	Sep	Oct	Nov	Dec	Jahr
Referenz (Ø1991-2000)	- 18,7	- 22,7	- 14,2	- 8,1	- 8,3	+ 0,4	+ 3,1	+ 2,1	- 0,8	- 7,2	- 14,4	- 18,5	- 8,8
Basisszenario (Ø2031-2040)	- 22,2	- 18,2	- 13,8	- 3,1	+ 0,5	+ 2,4	+ 6,1	+ 4,3	+ 1,2	- 4,4	- 13,0	- 20,6	- 6,7

**Niederschlag [mm]**



Niederschlag [mm]	Jan	Feb	Mar	Apr	May	Jun	Jul	Aug	Sep	Oct	Nov	Dec	Jahr
Referenz (Ø1991-2000)	34,7	34,9	44,7	53,7	87,7	109,6	132,2	105,5	98,0	72,9	70,7	41,0	885,7
Basisszenario (Ø2031-2040)	33,4	33,5	54,0	51,7	79,4	124,4	105,8	129,6	79,4	61,1	46,3	36,6	835,0

Q: Franziska Strauss, Herbert Formayer, Veronika Asamer, Erwin Schmid, 2010; Climate change data for Austria and the period 2008-2040 with one day and km2 resolution.

Ergebnisdarstellung: Dietmar Weinberger und Franz Sinabell, WIFO, www.wifo.ac.at.

Hinweise: Hervorgegangen aus dem Projekt "Werkzeuge für Modelle einer nachhaltigen Wirtschaft", im Rahmen der Programme proVISION und PFEIL10, finanziert vom Bundesministerium für Land- und Forstwirtschaft, Umwelt und Wasserwirtschaft.

Nähere Informationen: www.landnutzung.at

Referenz (Ø1991-2000): Klimabedingungen in der Periode 1991 bis 2000

Basisszenario (Ø2031-2040): Mittlerer Temperaturanstieg und gleichbleibende Niederschlagsverteilung