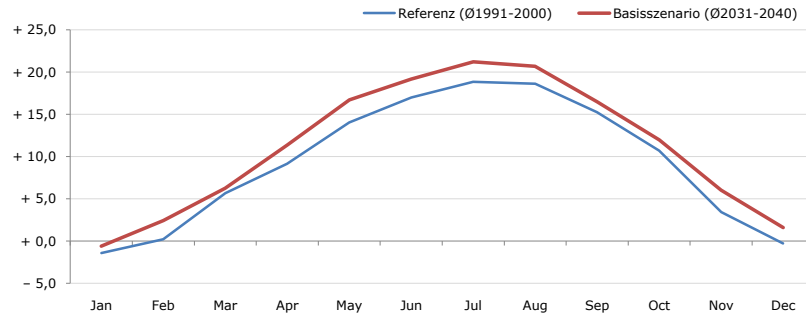


Gemeindename:
Gemeindekennzahl
Bezirk
Bundesland
Anzahl der Klimacluster

Schönegg bei Pöllau
60738
Hartberg
Steiermark
5

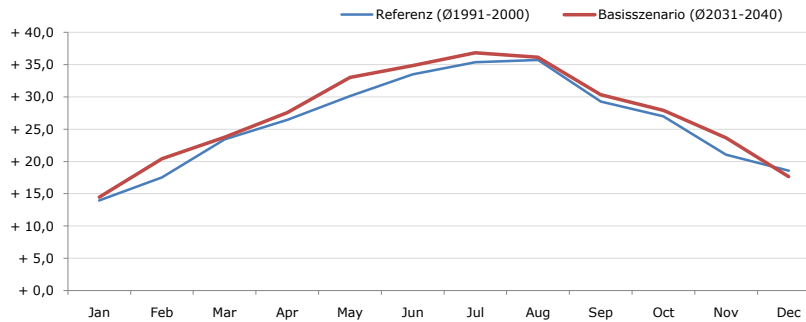


Durchschnittstemperatur [°C]



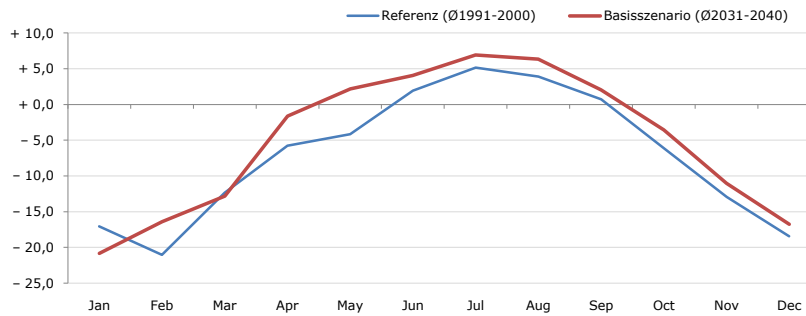
Average temperature [°C]	Jan	Feb	Mar	Apr	May	Jun	Jul	Aug	Sep	Oct	Nov	Dec	Jahr
Referenz (Ø1991-2000)	- 1,4	+ 0,2	+ 5,7	+ 9,1	+ 14,0	+ 17,0	+ 18,8	+ 18,6	+ 15,3	+ 10,7	+ 3,4	- 0,3	+ 9,3
Basisszenario (Ø2031-2040)	- 0,6	+ 2,4	+ 6,3	+ 11,4	+ 16,7	+ 19,2	+ 21,2	+ 20,7	+ 16,5	+ 12,0	+ 6,0	+ 1,6	+ 11,2

Maximum Temperatur [°C]



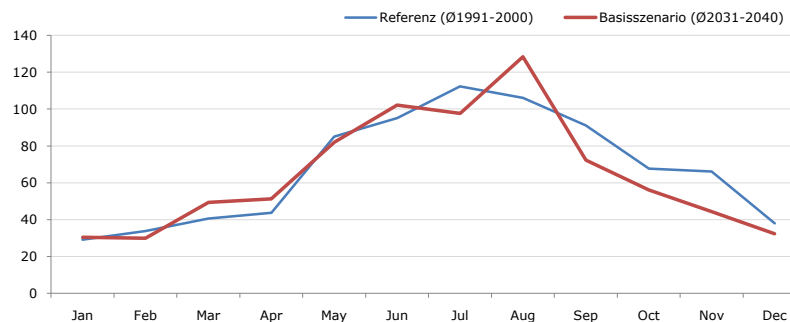
Maximum Temperatur [°C]	Jan	Feb	Mar	Apr	May	Jun	Jul	Aug	Sep	Oct	Nov	Dec	Jahr
Referenz (Ø1991-2000)	+ 14,0	+ 17,5	+ 23,4	+ 26,5	+ 30,1	+ 33,5	+ 35,4	+ 35,7	+ 29,3	+ 27,0	+ 21,0	+ 18,6	+ 26,0
Basisszenario (Ø2031-2040)	+ 14,5	+ 20,4	+ 23,8	+ 27,6	+ 33,0	+ 34,9	+ 36,9	+ 36,2	+ 30,4	+ 27,9	+ 23,7	+ 17,6	+ 27,3

Minimum Temperatur [°C]



Minimum Temperatur [°C]	Jan	Feb	Mar	Apr	May	Jun	Jul	Aug	Sep	Oct	Nov	Dec	Jahr
Referenz (Ø1991-2000)	- 17,1	- 21,1	- 12,4	- 5,8	- 4,2	+ 2,0	+ 5,1	+ 3,9	+ 0,7	- 6,1	- 12,9	- 18,5	- 7,1
Basisszenario (Ø2031-2040)	- 20,8	- 16,4	- 12,8	- 1,6	+ 2,2	+ 4,1	+ 6,9	+ 6,3	+ 2,1	- 3,6	- 11,0	- 16,8	- 5,1

Niederschlag [mm]



Niederschlag [mm]	Jan	Feb	Mar	Apr	May	Jun	Jul	Aug	Sep	Oct	Nov	Dec	Jahr
Referenz (Ø1991-2000)	29,2	33,9	40,6	43,7	85,1	95,1	112,3	106,1	91,1	67,8	66,2	38,1	809,1
Basisszenario (Ø2031-2040)	30,5	29,9	49,4	51,4	82,1	102,1	97,6	128,4	72,3	56,2	44,3	32,4	776,5

Q: Franziska Strauss, Herbert Formayer, Veronika Asamer, Erwin Schmid, 2010; Climate change data for Austria and the period 2008-2040 with one day and km2 resolution.

Ergebnisdarstellung: Dietmar Weinberger und Franz Sinabell, WIFO, www.wifo.ac.at.

Hinweise: Hervorgegangen aus dem Projekt "Werkzeuge für Modelle einer nachhaltigen Wirtschaft", im Rahmen der Programme proVISION und PFEIL10, finanziert vom Bundesministerium für Land- und Forstwirtschaft, Umwelt und Wasserwirtschaft.

Nähere Informationen: www.landnutzung.at

Referenz (Ø1991-2000): Klimabedingungen in der Periode 1991 bis 2000

Basisszenario (Ø2031-2040): Mittlerer Temperaturanstieg und gleichbleibende Niederschlagsverteilung