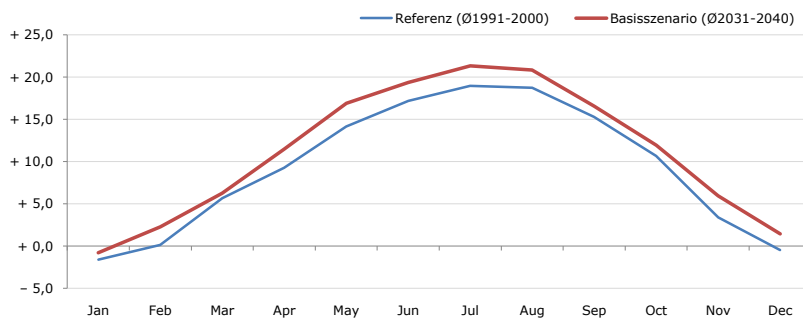
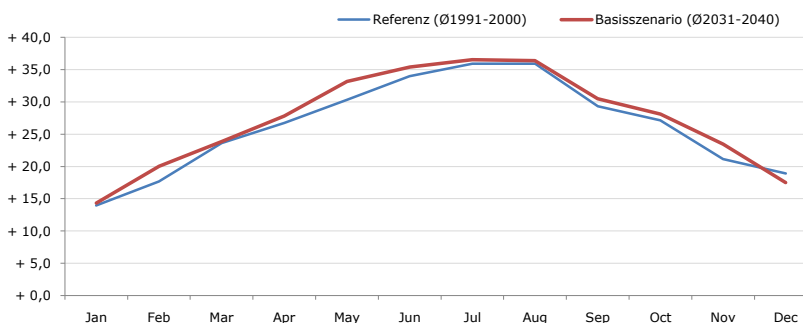


Durchschnittstemperatur [°C]



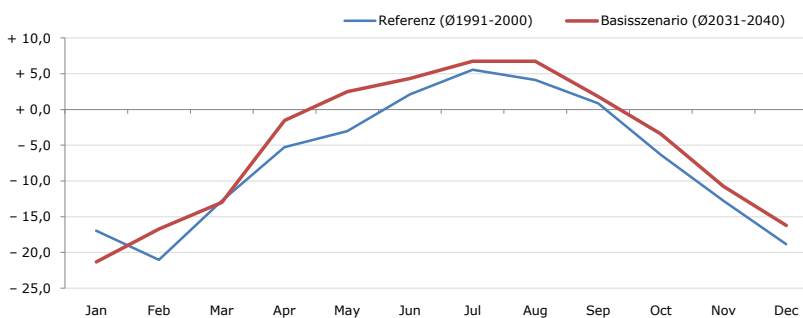
Average temperature [°C]	Jan	Feb	Mar	Apr	May	Jun	Jul	Aug	Sep	Oct	Nov	Dec	Jahr
Referenz (Ø1991-2000)	- 1,6	+ 0,2	+ 5,7	+ 9,3	+ 14,2	+ 17,2	+ 19,0	+ 18,8	+ 15,3	+ 10,7	+ 3,4	- 0,5	+ 9,3
Basisszenario (Ø2031-2040)	- 0,8	+ 2,3	+ 6,3	+ 11,5	+ 16,9	+ 19,4	+ 21,4	+ 20,9	+ 16,5	+ 11,9	+ 6,0	+ 1,4	+ 11,2

Maximum Temperatur [°C]



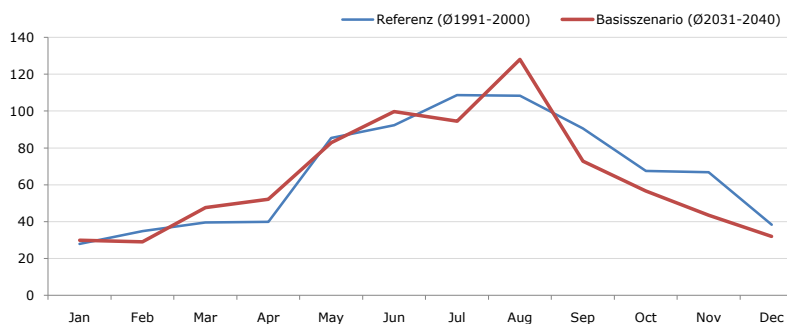
Maximum Temperatur [°C]	Jan	Feb	Mar	Apr	May	Jun	Jul	Aug	Sep	Oct	Nov	Dec	Jahr
Referenz (Ø1991-2000)	+ 14,0	+ 17,7	+ 23,6	+ 26,8	+ 30,3	+ 34,0	+ 35,9	+ 35,9	+ 29,3	+ 27,2	+ 21,2	+ 18,9	+ 26,3
Basisszenario (Ø2031-2040)	+ 14,3	+ 20,0	+ 23,9	+ 27,8	+ 33,2	+ 35,4	+ 36,6	+ 36,4	+ 30,5	+ 28,1	+ 23,5	+ 17,5	+ 27,3

Minimum Temperatur [°C]



Minimum Temperatur [°C]	Jan	Feb	Mar	Apr	May	Jun	Jul	Aug	Sep	Oct	Nov	Dec	Jahr
Referenz (Ø1991-2000)	- 17,0	- 21,0	- 12,8	- 5,3	- 3,0	+ 2,1	+ 5,6	+ 4,1	+ 0,9	- 6,3	- 12,8	- 18,8	- 7,0
Basisszenario (Ø2031-2040)	- 21,3	- 16,7	- 13,0	- 1,5	+ 2,5	+ 4,3	+ 6,8	+ 6,8	+ 1,8	- 3,4	- 10,8	- 16,2	- 5,0

Niederschlag [mm]



Niederschlag [mm]	Jan	Feb	Mar	Apr	May	Jun	Jul	Aug	Sep	Oct	Nov	Dec	Jahr
Referenz (Ø1991-2000)	27,9	34,9	39,6	39,9	85,3	92,3	108,7	108,3	90,6	67,4	66,8	38,4	800,1
Basisszenario (Ø2031-2040)	29,9	29,1	47,7	52,2	82,9	99,7	94,6	128,0	72,9	56,7	43,5	32,1	769,1

Q: Franziska Strauss, Herbert Formayer, Veronika Asamer, Erwin Schmid, 2010; Climate change data for Austria and the period 2008-2040 with one day and km2 resolution.
 Ergebnisdarstellung: Dietmar Weinberger und Franz Sinabell, WIFO, www.wifo.ac.at.
 Hinweise: Hervorgegangen aus dem Projekt "Werkzeuge für Modelle einer nachhaltigen Wirtschaft", im Rahmen der Programme proVISION und PFEIL10, finanziert vom Bundesministerium für Land- und Forstwirtschaft, Umwelt und Wasserwirtschaft.
 Nähere Informationen: www.landnutzung.at
 Referenz (Ø1991-2000): Klimabedingungen in der Periode 1991 bis 2000
 Basisszenario (Ø2031-2040): Mittlerer Temperaturanstieg und gleichbleibende Niederschlagsverteilung