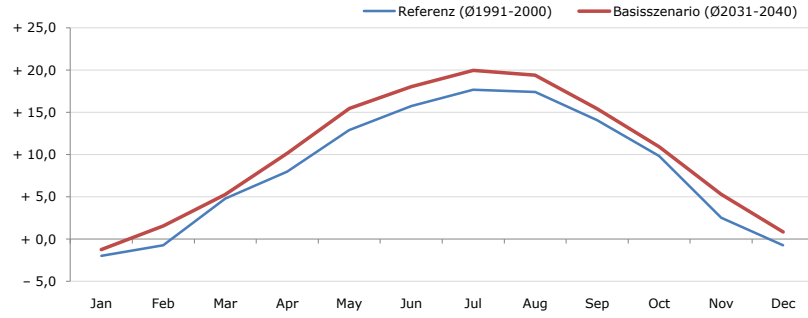


Gemeindename:
 Gemeindegennzahl
 Bezirk
 Bundesland
 Anzahl der Klimacluster

Schäffern
 60736
 Hartberg
 Steiermark
 4

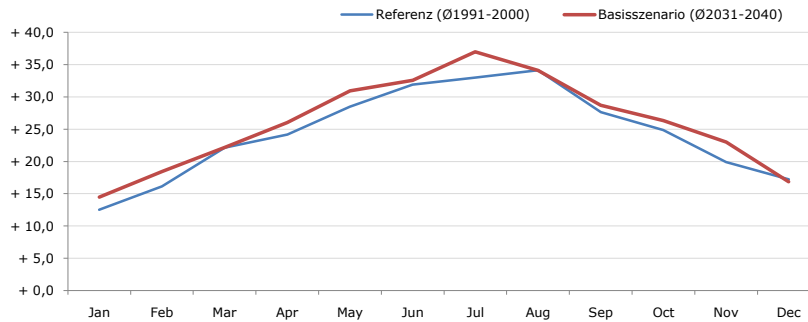


Durchschnittstemperatur [°C]



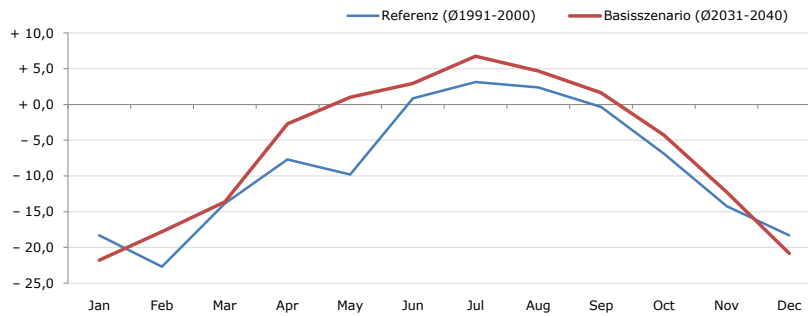
Average temperature [°C]	Jan	Feb	Mar	Apr	May	Jun	Jul	Aug	Sep	Oct	Nov	Dec	Jahr
Referenz (Ø1991-2000)	- 2,0	- 0,7	+ 4,8	+ 8,0	+ 12,9	+ 15,8	+ 17,7	+ 17,4	+ 14,1	+ 9,9	+ 2,5	- 0,7	+ 8,4
Basisszenario (Ø2031-2040)	- 1,2	+ 1,6	+ 5,3	+ 10,2	+ 15,5	+ 18,0	+ 20,0	+ 19,4	+ 15,4	+ 10,9	+ 5,3	+ 0,9	+ 10,1

Maximum Temperatur [°C]



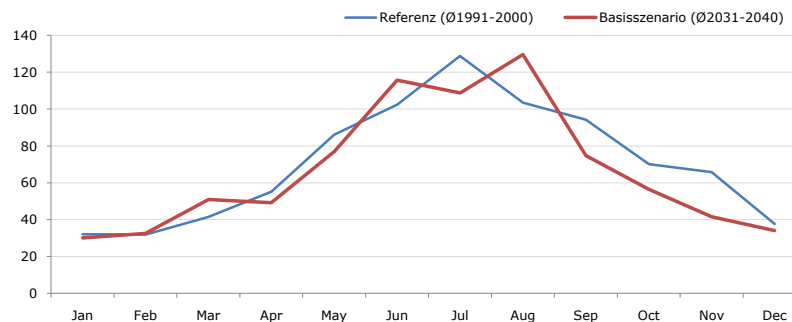
Maximum Temperatur [°C]	Jan	Feb	Mar	Apr	May	Jun	Jul	Aug	Sep	Oct	Nov	Dec	Jahr
Referenz (Ø1991-2000)	+ 12,5	+ 16,1	+ 22,1	+ 24,2	+ 28,5	+ 31,9	+ 33,0	+ 34,1	+ 27,6	+ 24,9	+ 19,9	+ 17,2	+ 24,4
Basisszenario (Ø2031-2040)	+ 14,5	+ 18,5	+ 22,1	+ 26,0	+ 30,9	+ 32,6	+ 37,0	+ 34,1	+ 28,7	+ 26,3	+ 23,0	+ 16,8	+ 25,9

Minimum Temperatur [°C]



Minimum Temperatur [°C]	Jan	Feb	Mar	Apr	May	Jun	Jul	Aug	Sep	Oct	Nov	Dec	Jahr
Referenz (Ø1991-2000)	- 18,3	- 22,7	- 13,9	- 7,7	- 9,8	+ 0,9	+ 3,1	+ 2,4	- 0,4	- 6,9	- 14,2	- 18,3	- 8,7
Basisszenario (Ø2031-2040)	- 21,8	- 17,8	- 13,6	- 2,7	+ 1,0	+ 2,9	+ 6,7	+ 4,7	+ 1,6	- 4,3	- 12,3	- 20,8	- 6,3

Niederschlag [mm]



Niederschlag [mm]	Jan	Feb	Mar	Apr	May	Jun	Jul	Aug	Sep	Oct	Nov	Dec	Jahr
Referenz (Ø1991-2000)	32,0	31,8	41,4	55,3	86,1	102,4	128,8	103,5	94,2	70,1	65,8	37,6	849,1
Basisszenario (Ø2031-2040)	30,1	32,6	50,9	49,2	76,9	115,7	108,8	129,6	74,7	56,4	41,6	34,1	800,6

Q: Franziska Strauss, Herbert Formayer, Veronika Asamer, Erwin Schmid, 2010; Climate change data for Austria and the period 2008-2040 with one day and km2 resolution.

Ergebnisdarstellung: Dietmar Weinberger und Franz Sinabell, WIFO, www.wifo.ac.at.

Hinweise: Hervorgegangen aus dem Projekt "Werkzeuge für Modelle einer nachhaltigen Wirtschaft", im Rahmen der Programme proVISION und PFEIL10, finanziert vom Bundesministerium für Land- und Forstwirtschaft, Umwelt und Wasserwirtschaft.

Nähere Informationen: www.landnutzung.at

Referenz (Ø1991-2000): Klimabedingungen in der Periode 1991 bis 2000

Basisszenario (Ø2031-2040): Mittlerer Temperaturanstieg und gleichbleibende Niederschlagsverteilung