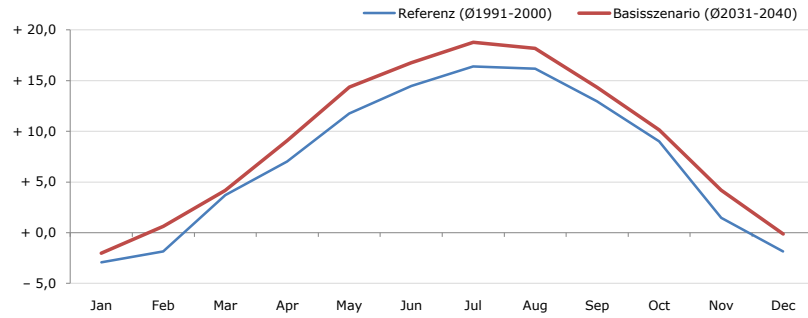
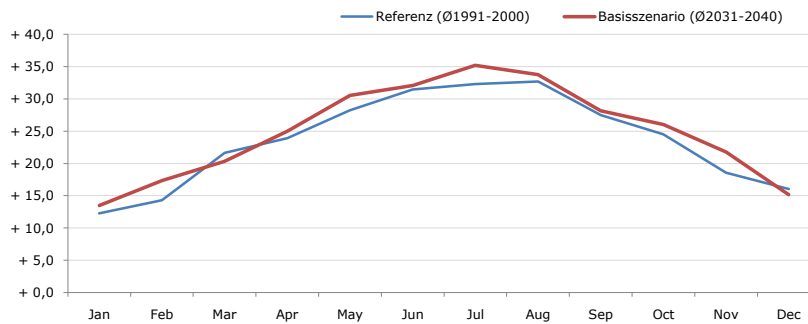


Durchschnittstemperatur [°C]



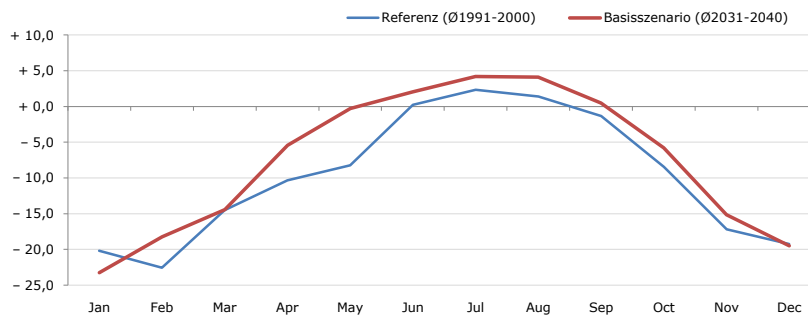
Average temperature [°C]	Jan	Feb	Mar	Apr	May	Jun	Jul	Aug	Sep	Oct	Nov	Dec	Jahr
Referenz (Ø1991-2000)	- 2,9	- 1,9	+ 3,7	+ 7,0	+ 11,8	+ 14,5	+ 16,4	+ 16,2	+ 13,0	+ 9,0	+ 1,5	- 1,8	+ 7,3
Basisszenario (Ø2031-2040)	- 2,0	+ 0,6	+ 4,2	+ 9,1	+ 14,4	+ 16,7	+ 18,8	+ 18,2	+ 14,3	+ 10,1	+ 4,2	- 0,1	+ 9,1

Maximum Temperatur [°C]



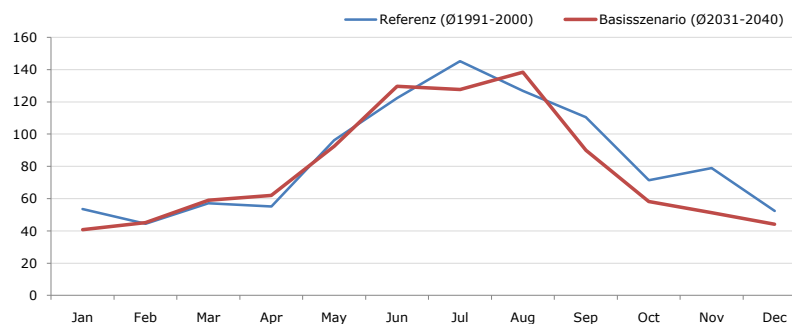
Maximum Temperatur [°C]	Jan	Feb	Mar	Apr	May	Jun	Jul	Aug	Sep	Oct	Nov	Dec	Jahr
Referenz (Ø1991-2000)	+ 12,3	+ 14,3	+ 21,6	+ 23,9	+ 28,2	+ 31,4	+ 32,3	+ 32,7	+ 27,5	+ 24,5	+ 18,6	+ 16,0	+ 23,7
Basisszenario (Ø2031-2040)	+ 13,5	+ 17,4	+ 20,3	+ 25,0	+ 30,6	+ 32,1	+ 35,2	+ 33,8	+ 28,2	+ 26,0	+ 21,8	+ 15,2	+ 24,9

Minimum Temperatur [°C]



Minimum Temperatur [°C]	Jan	Feb	Mar	Apr	May	Jun	Jul	Aug	Sep	Oct	Nov	Dec	Jahr
Referenz (Ø1991-2000)	- 20,2	- 22,6	- 14,5	- 10,3	- 8,2	+ 0,2	+ 2,4	+ 1,4	- 1,3	- 8,5	- 17,2	- 19,2	- 9,8
Basisszenario (Ø2031-2040)	- 23,3	- 18,3	- 14,4	- 5,4	- 0,3	+ 2,0	+ 4,2	+ 4,1	+ 0,5	- 5,8	- 15,2	- 19,5	- 7,6

Niederschlag [mm]



Niederschlag [mm]	Jan	Feb	Mar	Apr	May	Jun	Jul	Aug	Sep	Oct	Nov	Dec	Jahr
Referenz (Ø1991-2000)	53,5	44,5	57,2	55,1	96,3	122,3	145,2	126,7	110,6	71,5	78,9	52,3	1014,1
Basisszenario (Ø2031-2040)	40,7	45,2	59,1	62,0	92,6	129,7	127,7	138,4	90,0	58,1	51,3	44,2	939,0

Q: Franziska Strauss, Herbert Formayer, Veronika Asamer, Erwin Schmid, 2010; Climate change data for Austria and the period 2008-2040 with one day and km2 resolution.

Ergebnisdarstellung: Dietmar Weinberger und Franz Sinabell, WIFO, www.wifo.ac.at.

Hinweise: Hervorgegangen aus dem Projekt "Werkzeuge für Modelle einer nachhaltigen Wirtschaft", im Rahmen der Programme proVISION und PFEIL10, finanziert vom Bundesministerium für Land- und Forstwirtschaft, Umwelt und Wasserwirtschaft.

Nähere Informationen: www.landnutzung.at

Referenz (Ø1991-2000): Klimabedingungen in der Periode 1991 bis 2000

Basisszenario (Ø2031-2040): Mittlerer Temperaturanstieg und gleichbleibende Niederschlagsverteilung