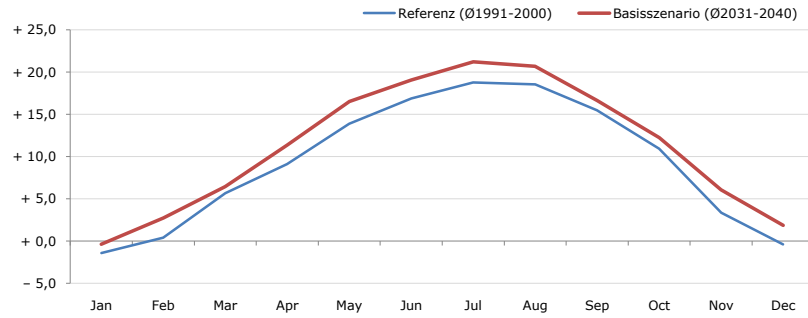


**Gemeindename:**  
Gemeindekennzahl  
Bezirk  
Bundesland  
Anzahl der Klimacluster

**Pöllau**  
60722  
Hartberg  
Steiermark  
2

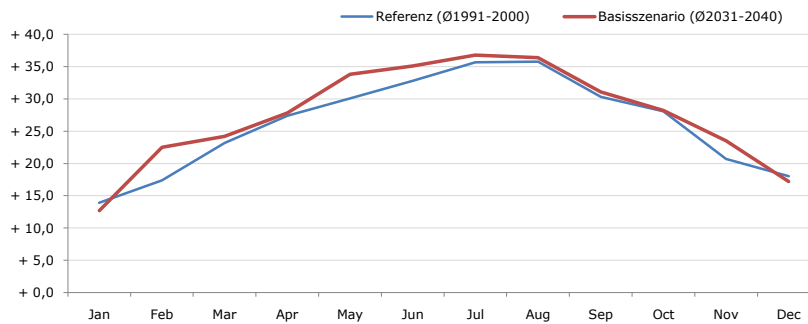


**Durchschnittstemperatur [°C]**



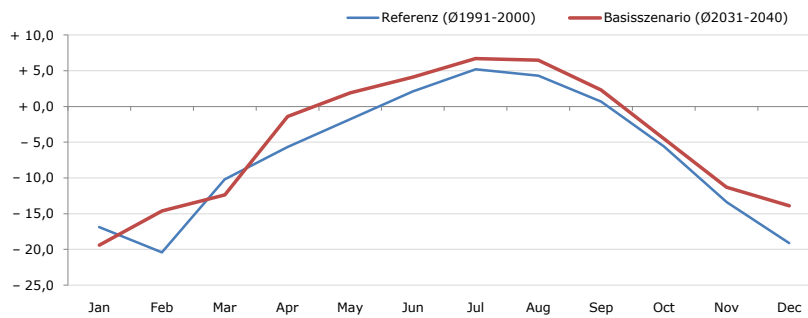
Average temperature [°C]	Jan	Feb	Mar	Apr	May	Jun	Jul	Aug	Sep	Oct	Nov	Dec	Jahr
Referenz (Ø1991-2000)	- 1,4	+ 0,4	+ 5,7	+ 9,1	+ 13,9	+ 16,9	+ 18,8	+ 18,6	+ 15,5	+ 10,9	+ 3,4	- 0,4	+ 9,3
Basisszenario (Ø2031-2040)	- 0,4	+ 2,7	+ 6,5	+ 11,4	+ 16,5	+ 19,1	+ 21,2	+ 20,7	+ 16,6	+ 12,3	+ 6,1	+ 1,9	+ 11,3

**Maximum Temperatur [°C]**



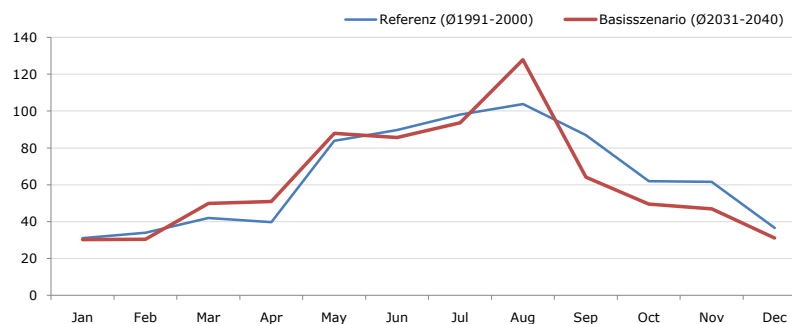
Maximum Temperatur [°C]	Jan	Feb	Mar	Apr	May	Jun	Jul	Aug	Sep	Oct	Nov	Dec	Jahr
Referenz (Ø1991-2000)	+ 13,9	+ 17,4	+ 23,2	+ 27,4	+ 30,1	+ 32,8	+ 35,7	+ 35,8	+ 30,3	+ 28,1	+ 20,7	+ 18,0	+ 26,2
Basisszenario (Ø2031-2040)	+ 12,7	+ 22,5	+ 24,2	+ 27,8	+ 33,8	+ 35,1	+ 36,8	+ 36,4	+ 31,1	+ 28,2	+ 23,5	+ 17,2	+ 27,5

**Minimum Temperatur [°C]**



Minimum Temperatur [°C]	Jan	Feb	Mar	Apr	May	Jun	Jul	Aug	Sep	Oct	Nov	Dec	Jahr
Referenz (Ø1991-2000)	- 16,9	- 20,4	- 10,2	- 5,7	- 1,8	+ 2,1	+ 5,2	+ 4,3	+ 0,7	- 5,6	- 13,4	- 19,1	- 6,7
Basisszenario (Ø2031-2040)	- 19,4	- 14,6	- 12,4	- 1,4	+ 1,9	+ 4,1	+ 6,7	+ 6,5	+ 2,3	- 4,5	- 11,3	- 13,9	- 4,6

**Niederschlag [mm]**



Niederschlag [mm]	Jan	Feb	Mar	Apr	May	Jun	Jul	Aug	Sep	Oct	Nov	Dec	Jahr
Referenz (Ø1991-2000)	31,1	33,9	42,0	39,8	83,8	89,8	98,1	103,9	87,1	62,1	61,7	36,7	769,8
Basisszenario (Ø2031-2040)	30,3	30,4	49,8	51,0	88,0	85,6	93,6	127,8	64,2	49,6	46,9	31,1	748,5

Q: Franziska Strauss, Herbert Formayer, Veronika Asamer, Erwin Schmid, 2010; Climate change data for Austria and the period 2008-2040 with one day and km2 resolution.

Ergebnisdarstellung: Dietmar Weinberger und Franz Sinabell, WIFO, www.wifo.ac.at.

Hinweise: Hervorgegangen aus dem Projekt "Werkzeuge für Modelle einer nachhaltigen Wirtschaft", im Rahmen der Programme proVISION und PFEIL10, finanziert vom Bundesministerium für Land- und Forstwirtschaft, Umwelt und Wasserwirtschaft.

Nähere Informationen: www.landnutzung.at

Referenz (Ø1991-2000): Klimabedingungen in der Periode 1991 bis 2000

Basisszenario (Ø2031-2040): Mittlerer Temperaturanstieg und gleichbleibende Niederschlagsverteilung