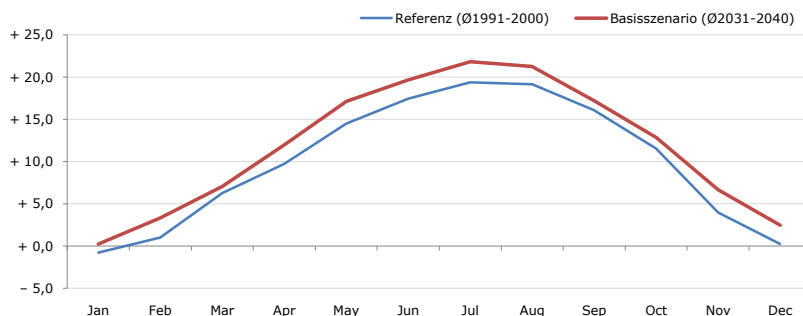


Gemeindename:
 Gemeindegennzahl
 Bezirk
 Bundesland
 Anzahl der Klimacluster

Hartberg
 60710
 Hartberg
 Steiermark
 3

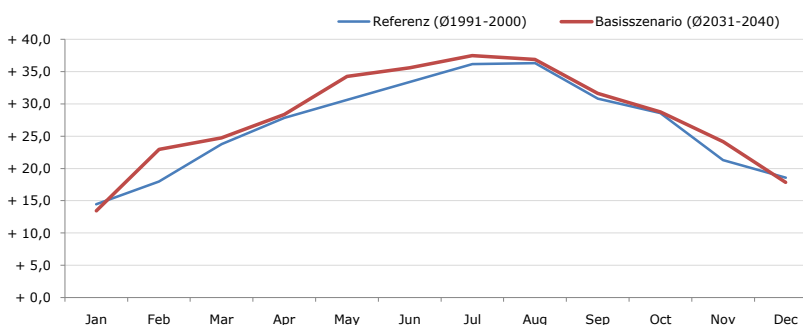


Durchschnittstemperatur [°C]



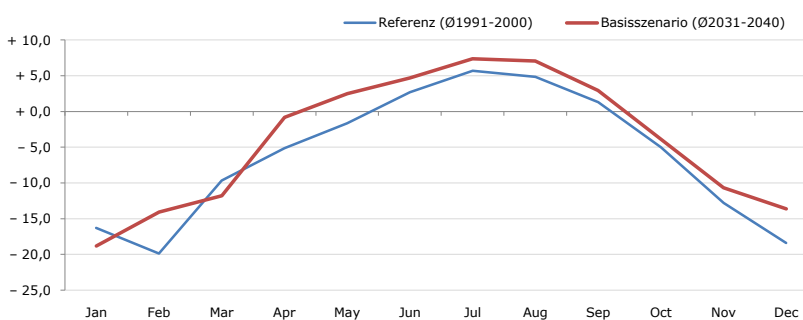
Average temperature [°C]	Jan	Feb	Mar	Apr	May	Jun	Jul	Aug	Sep	Oct	Nov	Dec	Jahr
Referenz (Ø1991-2000)	- 0,8	+ 1,0	+ 6,3	+ 9,7	+ 14,5	+ 17,5	+ 19,4	+ 19,2	+ 16,1	+ 11,5	+ 4,0	+ 0,3	+ 9,9
Basisszenario (Ø2031-2040)	+ 0,2	+ 3,4	+ 7,1	+ 12,0	+ 17,1	+ 19,7	+ 21,8	+ 21,3	+ 17,2	+ 12,9	+ 6,7	+ 2,5	+ 11,9

Maximum Temperatur [°C]



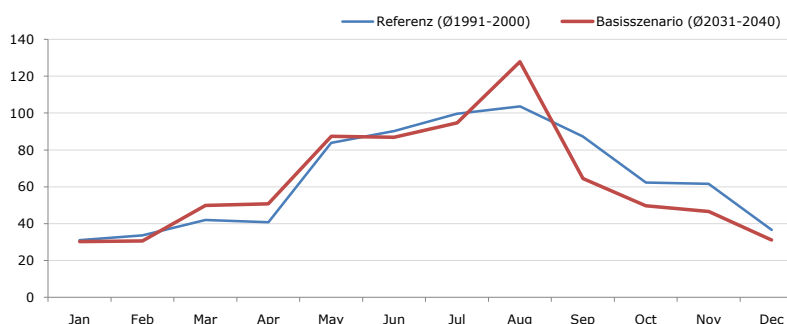
Maximum Temperatur [°C]	Jan	Feb	Mar	Apr	May	Jun	Jul	Aug	Sep	Oct	Nov	Dec	Jahr
Referenz (Ø1991-2000)	+ 14,5	+ 18,0	+ 23,8	+ 27,9	+ 30,6	+ 33,4	+ 36,2	+ 36,4	+ 30,8	+ 28,6	+ 21,3	+ 18,6	+ 26,7
Basisszenario (Ø2031-2040)	+ 13,4	+ 23,0	+ 24,7	+ 28,4	+ 34,3	+ 35,6	+ 37,5	+ 36,9	+ 31,6	+ 28,7	+ 24,1	+ 17,8	+ 28,0

Minimum Temperatur [°C]



Minimum Temperatur [°C]	Jan	Feb	Mar	Apr	May	Jun	Jul	Aug	Sep	Oct	Nov	Dec	Jahr
Referenz (Ø1991-2000)	- 16,3	- 19,9	- 9,7	- 5,2	- 1,7	+ 2,7	+ 5,7	+ 4,9	+ 1,3	- 5,0	- 12,8	- 18,4	- 6,1
Basisszenario (Ø2031-2040)	- 18,8	- 14,1	- 11,8	- 0,8	+ 2,5	+ 4,7	+ 7,4	+ 7,1	+ 2,9	- 3,9	- 10,7	- 13,6	- 4,0

Niederschlag [mm]



Niederschlag [mm]	Jan	Feb	Mar	Apr	May	Jun	Jul	Aug	Sep	Oct	Nov	Dec	Jahr
Referenz (Ø1991-2000)	31,1	33,7	41,9	40,8	83,9	90,3	99,7	103,7	87,3	62,3	61,6	36,6	773,0
Basisszenario (Ø2031-2040)	30,2	30,6	49,9	50,8	87,4	86,9	94,7	127,9	64,5	49,7	46,5	31,2	750,3

Q: Franziska Strauss, Herbert Formayer, Veronika Asamer, Erwin Schmid, 2010; Climate change data for Austria and the period 2008-2040 with one day and km2 resolution.

Ergebnisdarstellung: Dietmar Weinberger und Franz Sinabell, WIFO, www.wifo.ac.at.

Hinweise: Hervorgegangen aus dem Projekt "Werkzeuge für Modelle einer nachhaltigen Wirtschaft", im Rahmen der Programme proVISION und PFEIL10, finanziert vom Bundesministerium für Land- und Forstwirtschaft, Umwelt und Wasserwirtschaft.

Nähere Informationen: www.landnutzung.at

Referenz (Ø1991-2000): Klimabedingungen in der Periode 1991 bis 2000

Basisszenario (Ø2031-2040): Mittlerer Temperaturanstieg und gleichbleibende Niederschlagsverteilung