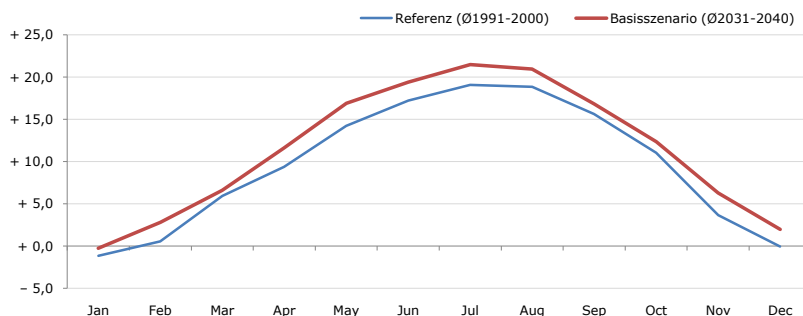


Gemeindename:
 Gemeindegennzahl
 Bezirk
 Bundesland
 Anzahl der Klimacluster

Grafendorf bei Hartberg
 60707
 Hartberg
 Steiermark
 5

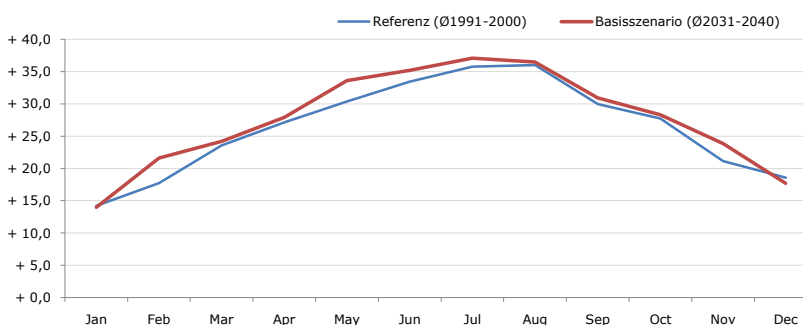


Durchschnittstemperatur [°C]



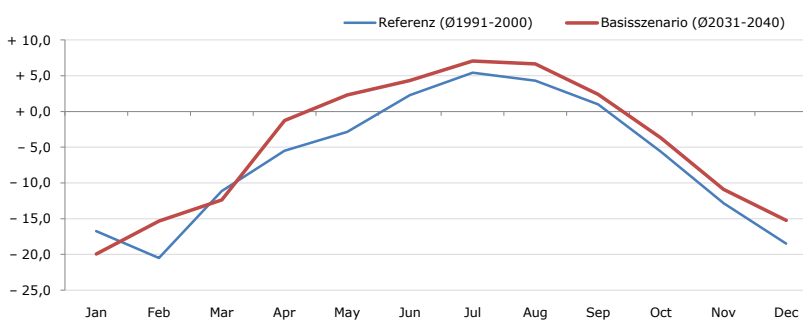
Average temperature [°C]	Jan	Feb	Mar	Apr	May	Jun	Jul	Aug	Sep	Oct	Nov	Dec	Jahr
Referenz (Ø1991-2000)	- 1,1	+ 0,6	+ 5,9	+ 9,4	+ 14,2	+ 17,2	+ 19,1	+ 18,9	+ 15,6	+ 11,1	+ 3,7	- 0,1	+ 9,6
Basisszenario (Ø2031-2040)	- 0,2	+ 2,8	+ 6,6	+ 11,6	+ 16,9	+ 19,4	+ 21,5	+ 20,9	+ 16,8	+ 12,4	+ 6,3	+ 2,0	+ 11,5

Maximum Temperatur [°C]



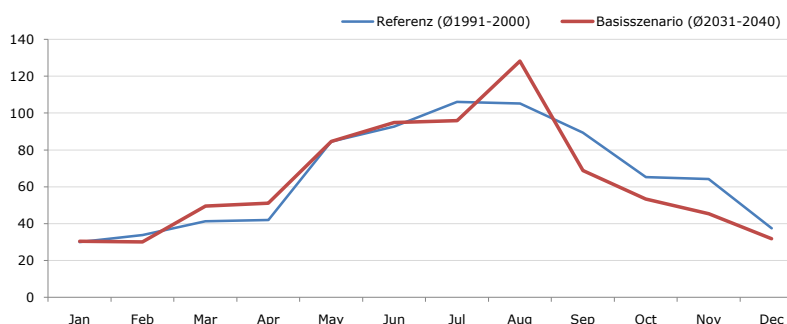
Maximum Temperatur [°C]	Jan	Feb	Mar	Apr	May	Jun	Jul	Aug	Sep	Oct	Nov	Dec	Jahr
Referenz (Ø1991-2000)	+ 14,2	+ 17,7	+ 23,6	+ 27,1	+ 30,4	+ 33,4	+ 35,8	+ 36,0	+ 30,0	+ 27,7	+ 21,1	+ 18,6	+ 26,4
Basisszenario (Ø2031-2040)	+ 14,0	+ 21,6	+ 24,2	+ 27,9	+ 33,6	+ 35,2	+ 37,1	+ 36,5	+ 30,9	+ 28,3	+ 23,9	+ 17,7	+ 27,6

Minimum Temperatur [°C]



Minimum Temperatur [°C]	Jan	Feb	Mar	Apr	May	Jun	Jul	Aug	Sep	Oct	Nov	Dec	Jahr
Referenz (Ø1991-2000)	- 16,7	- 20,5	- 11,2	- 5,5	- 2,9	+ 2,3	+ 5,4	+ 4,3	+ 1,0	- 5,6	- 12,9	- 18,5	- 6,6
Basisszenario (Ø2031-2040)	- 20,0	- 15,4	- 12,4	- 1,3	+ 2,3	+ 4,3	+ 7,1	+ 6,7	+ 2,4	- 3,7	- 10,9	- 15,3	- 4,6

Niederschlag [mm]



Niederschlag [mm]	Jan	Feb	Mar	Apr	May	Jun	Jul	Aug	Sep	Oct	Nov	Dec	Jahr
Referenz (Ø1991-2000)	30,0	33,9	41,2	42,0	84,5	92,8	106,1	105,1	89,4	65,3	64,2	37,5	792,0
Basisszenario (Ø2031-2040)	30,4	30,1	49,6	51,2	84,7	94,9	95,9	128,2	68,8	53,3	45,4	31,9	764,3

Q: Franziska Strauss, Herbert Formayer, Veronika Asamer, Erwin Schmid, 2010; Climate change data for Austria and the period 2008-2040 with one day and km2 resolution.

Ergebnisdarstellung: Dietmar Weinberger und Franz Sinabell, WIFO, www.wifo.ac.at.

Hinweise: Hervorgegangen aus dem Projekt "Werkzeuge für Modelle einer nachhaltigen Wirtschaft", im Rahmen der Programme proVISION und PFEIL10, finanziert vom Bundesministerium für Land- und Forstwirtschaft, Umwelt und Wasserwirtschaft.

Nähere Informationen: www.landnutzung.at

Referenz (Ø1991-2000): Klimabedingungen in der Periode 1991 bis 2000

Basisszenario (Ø2031-2040): Mittlerer Temperaturanstieg und gleichbleibende Niederschlagsverteilung